



إسكان الطائف

Sakani.housing.sa

برنامج الإسكان
2020



سكني

 /SaudiHousing





"كن ذاك التغيير الذي تريد أن تراه في العالم"

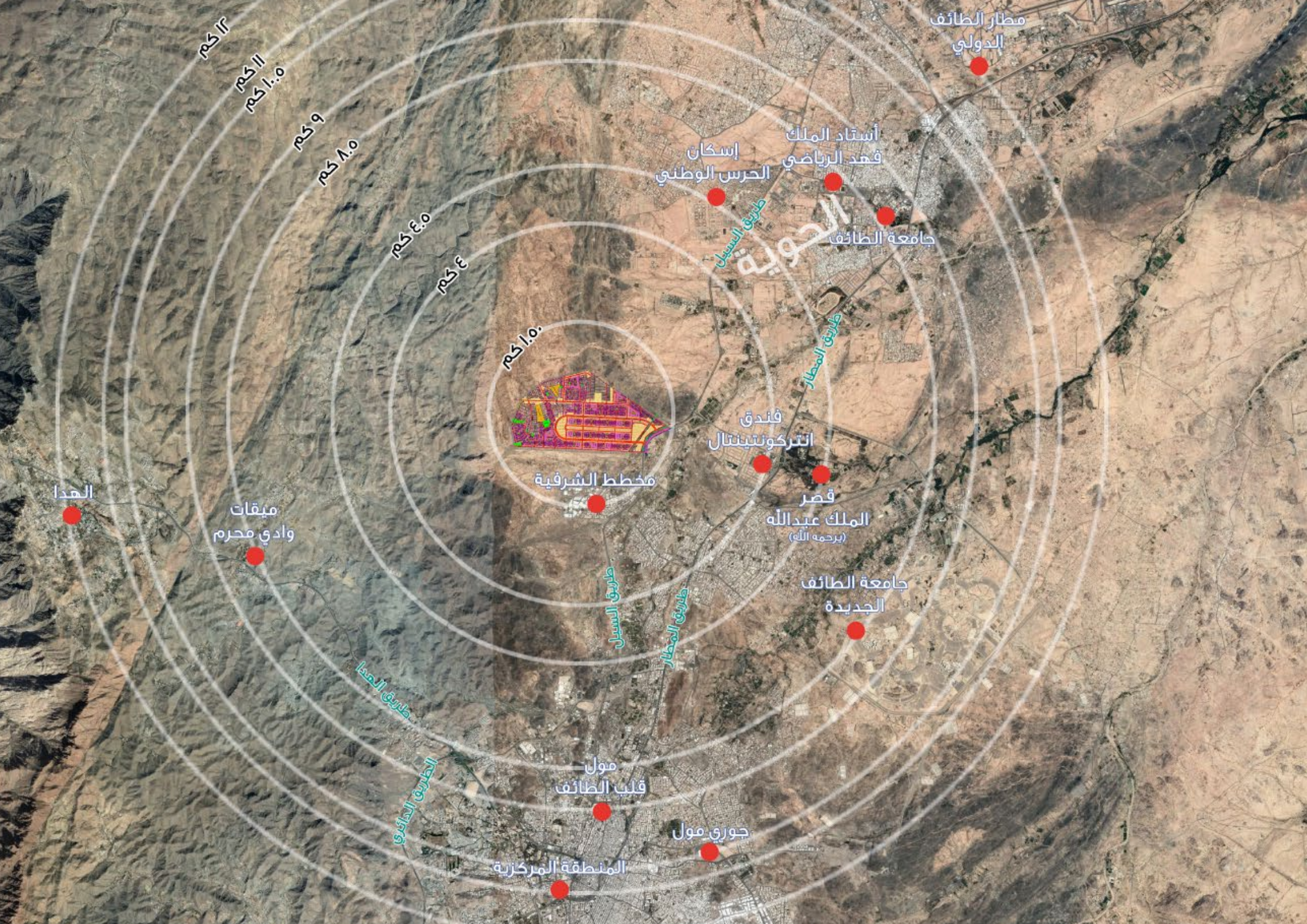
هذه الفلسفة وجهت شركة إدارة للتنمية و التطوير و ضمن برنامج الشراكة مع الشركة الوطنية للاسكان الذراع الاستثماري و الممثل لوزارة الاسكان لإطلاق مشروع مدينة الورود لتتبنى بكل احترافية وكفاءة رسم وتنفيذ المنهجية الاسكانية المستدامة، لتوفير السكن الملائم للمواطن، بما يُجسد توجهات قيادتنا الرشيدة الرامية الى خلق بيئة من الاستقرار والسكينة للاسر السعودية





ضاحية جديدة في مدينة الطائف

يقع مشروع مدينة الورود في محافظة الطائف في موقع مميز داخل النطاق العمراني مجاور لحي الشرفية و الرحمانية وجنوب جسر فندق الانتركونتيننتال على أحد أهم الطرق الرئيسية القادمة من مكة المكرمة "طريق السيل"



مطار الطائف الدولي

أستاد الملك
فهد الرياضي

إسكان
الحرس الوطني

جامعة الطائف

طريق السيل

طريق المطار

فندق
انتركونتيننتال

قصر
الملك عبدالله
(برحمه الله)

جامعة الطائف
الجديدة

مخطط الشرفية

طريق السيل

طريق المطار

مول
قلب الطائف

جوري مول

المنطقة المركزية

طريق الحادي

طريق العدا

مبقات
وادي محرم

العدا

١٢ كم

١١ كم
١٠.٥ كم

٩ كم

٨.٥ كم

٤.٥ كم

٤ كم

١.٥ كم

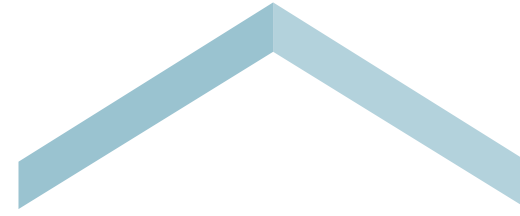


المواطن هدفنا ... و استقراره غايتنا

يتضمن المشروع فلل سكنية منفصلة متنوعة الأحجام, يتوسطها مركز ترفيهي تجاري بمساحة إجمالية تقدر بأكثر من نصف مليون متر مربع تقريباً. ويوجد بالمشروع عدد ١٩ مرفق تعليمي ، 32 مسجد محلي، 13 جامع، 6 مرافق صحية بالإضافة الى عدد من الحدائق و المنتزهات العامة و المراكز التجارية



NCE



التصميم

تم عمل التصميم لدى أحد أفضل المكاتب الهندسية في الشرق الأوسط شركة الاتحاد الهندسي "خطيب و علمي" و روعي فيه تنوع الأذواق و طبيعة العائلة السعودية و كذلك روح التغيير كما روعي في الحساب عدد أفراد الأسرة حيث يوجد عدة خيارات من المساحات للأرض و البناء.

روعي في التصميم التنظيم الخارجي لحديقة الفيلا و ذلك لإعطاء أقصى ما يمكن من الخدمات ضمن المساحة المخصصة للحديقة, و روعي في التصميم المرونة العالية للتعديل أو الإضافات المستقبلية.



COMMITTED

50 YEARS

TO EXCELLENCE





مزايا مدينة الورود



أرصفة وإنارة
خارجية



شبكة صرف
صحي



خطوط هاتف و
انترنت DSL



ماء و كهرباء



شوارع عريضة تبدأ
بعرض 20 متر
فأكثر



ضمن النطاق
العمراني



مركز ترفيهي
تجاري



مركز ترفيهي
تجاري



ملاعب وحدائق
ومنتزهات عامة



نوادي صحية



شبكة كمرات
مراقبة عامة





مزایا موقع مدينة الورود

الطبيعة الجغرافية المتعددة الارتفاعات للمشروع
يبعد عن برج قلب الطائف 10 كم
يبعد عن ميقات قرن المنازل بالسيل الكبير 35 كم
يبعد عن ميقات وادي محرم بالهدا 20 كم
يبعد عن منطقة الهدا 21 كم
يبعد عن المنطقة المركزية بالطائف 13 كم.
يبعد عن قصر شبرا التاريخي 10 كم
يبعد عن فندق انتركونتيننتال 5 كم
يبعد عن مطار الطائف الدولي 23 كم
يبعد عن جامعة الطائف 15 كم
يبعد عن سوق عكاظ التاريخي 35 كم



1 2 2

ITALIAN
Cakes

MAX

CHANEL

CHANEL

RANGE ROVER

vizpeople



المنطقة الترفيهية

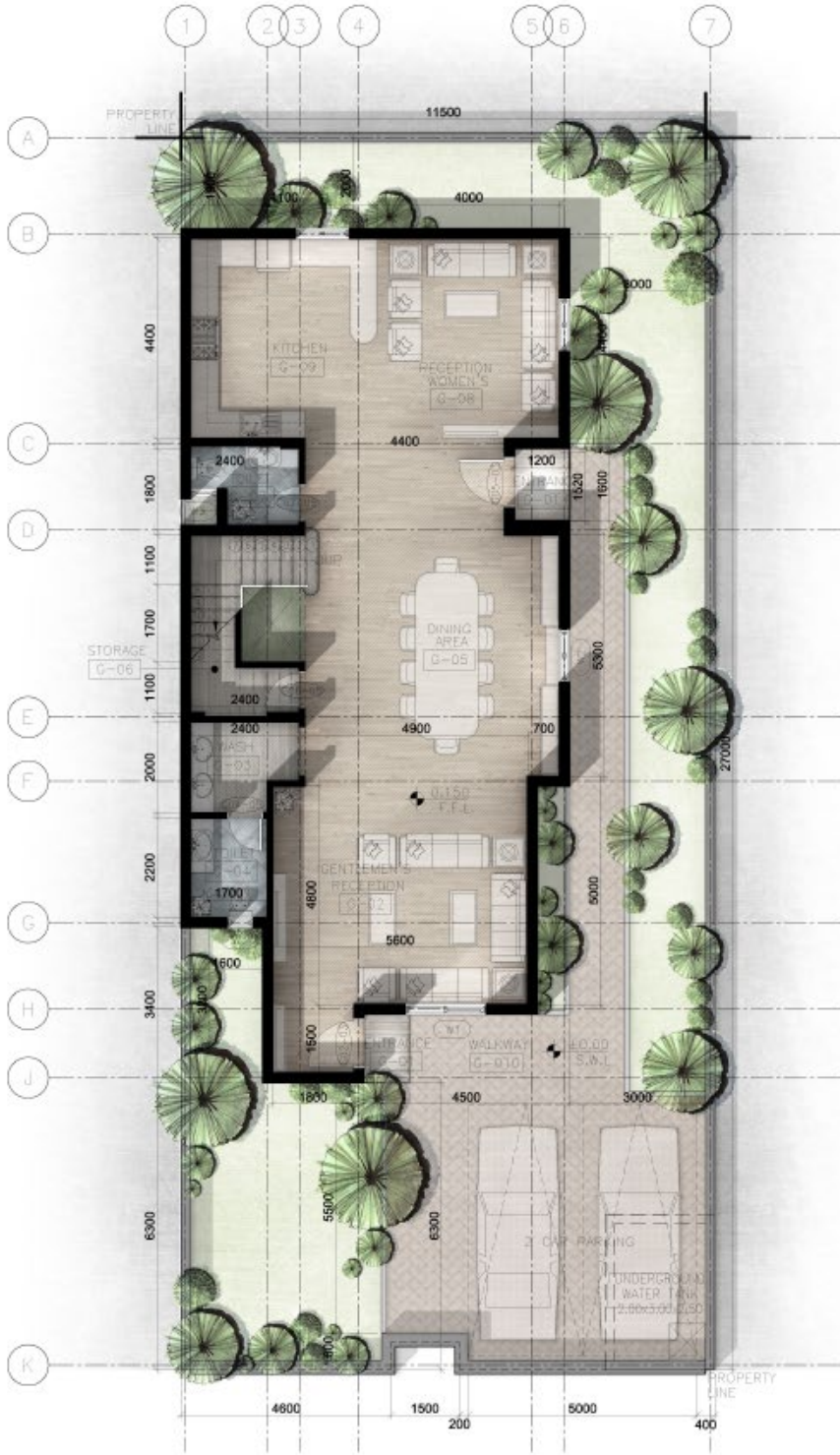
يضم المشروع مناطق وسطية ترفيهية تجارية مميزة بطول أكثر من ألفين متر تضم المحلات التجارية و المقاهي والمطاعم والحدايق و المنتزهات و النوادي و المسابح وميدان المشهد العملاق بمنارته المميزة والتي ستكون العلامة الفارقة للمدينة وتضاف للمعالم المعمارية السعودية المميزة بعون الله. حيث ستكون أعيادنا ومناسباتنا بثوب جديد يليق بها ضمن الفعاليات العالمية.



إجمالي مساحة مسطحات المباني 279 م

نموذج (أ) | فيلا A (الجوري)





الدور الأرضي

2.70 م²

المدخل

27.86 م²

استقبال الرجال

17.60 م²

صالون عائلي

18.04 م²

المطبخ

3.56 م²

حمام ١

3.74 م²

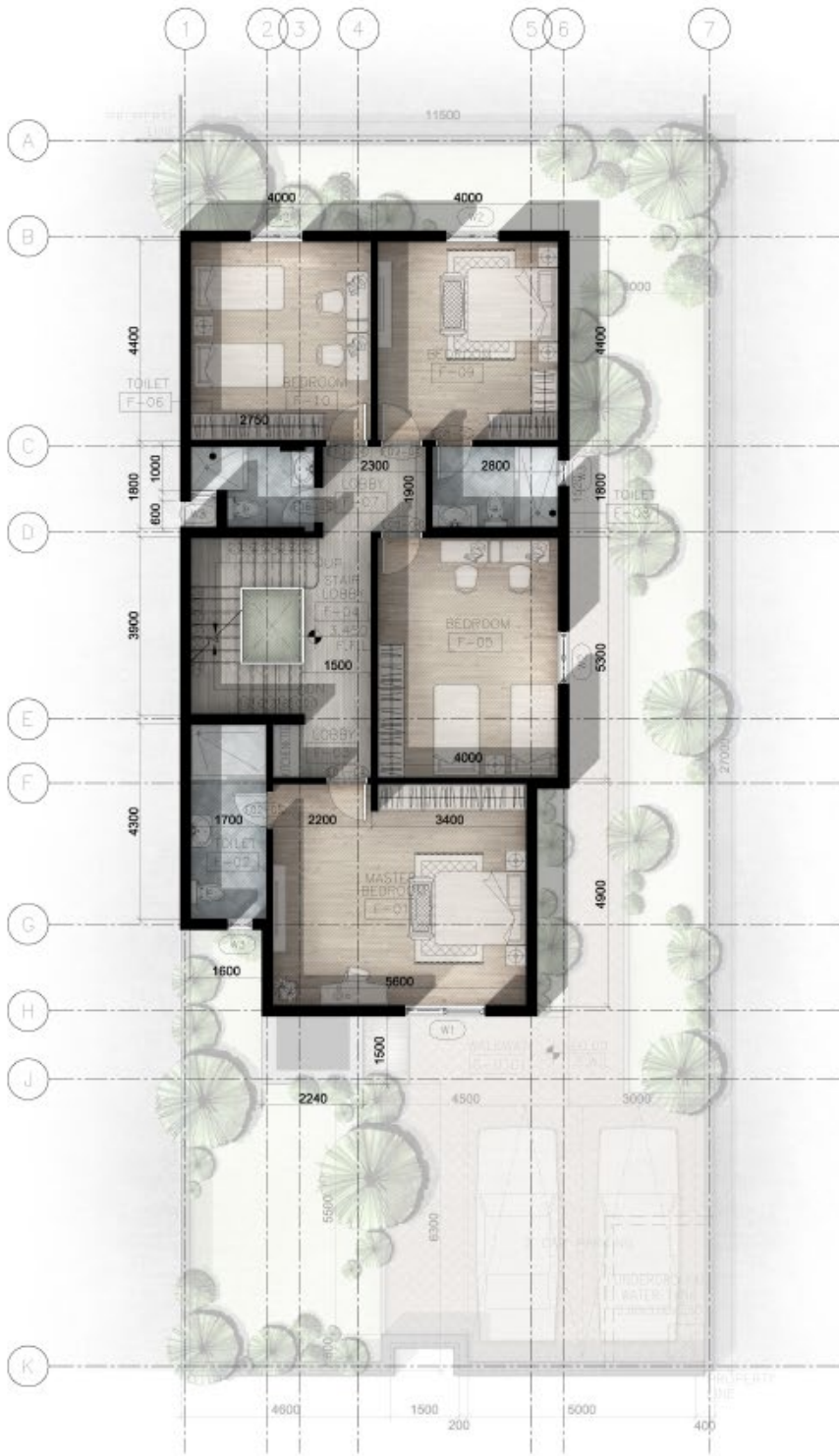
حمام ٢

4.48 م²

المغاسل

3.00 م²

المستودع



الدور الأول

27.37 م²

17.60 م²

17.60 م²

21.20 م²

4.48 م²

5.15 م²

4.24 م²

7.62 م²

غرفة النوم الرئيسية

غرفة النوم ١

غرفة النوم ٢

غرفة النوم ٣

ردهة

حمام ١

حمام ٢

حمام ٣



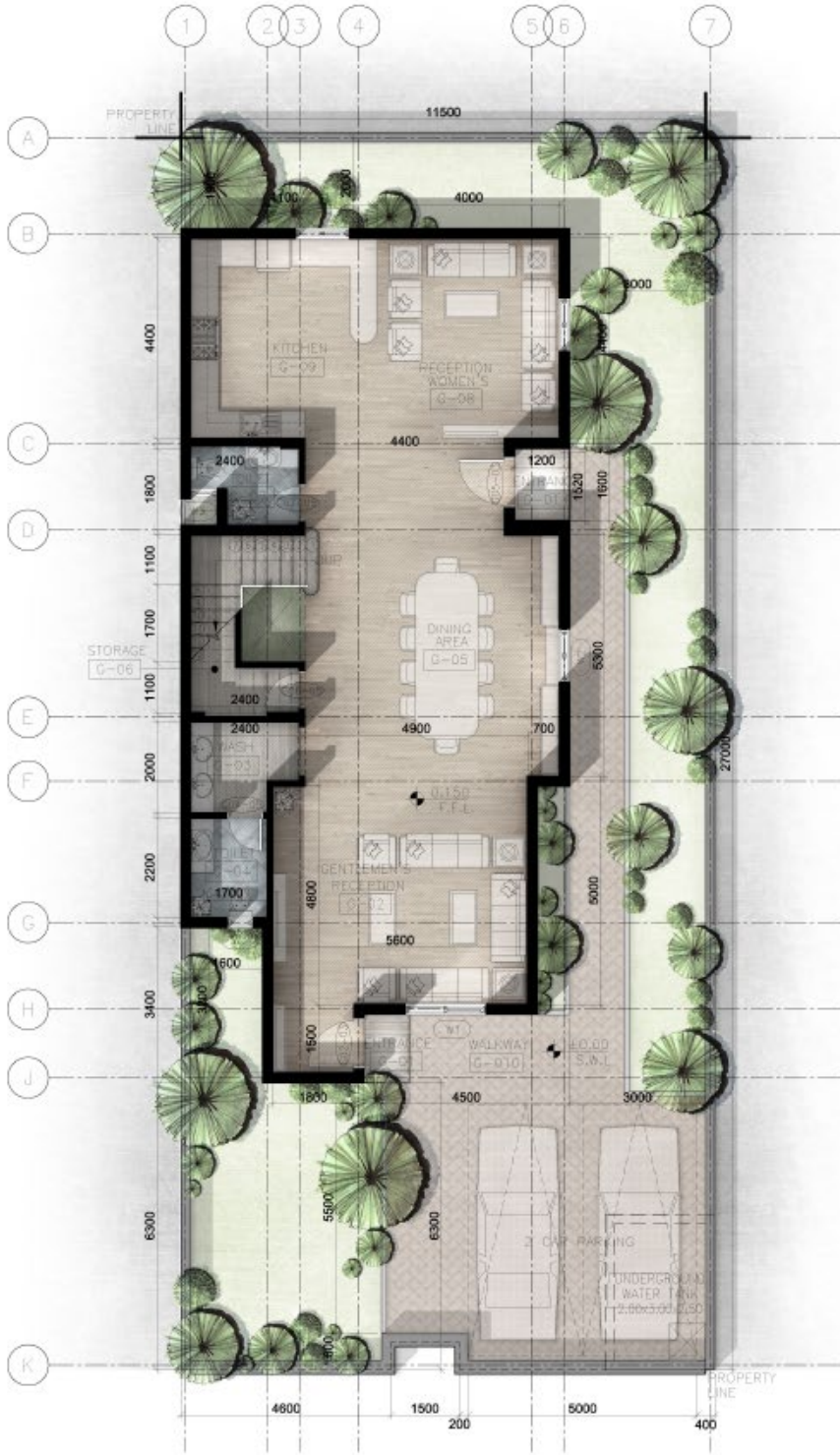




إجمالي مساحة مسطحات المباني 308 م

نموذج (أ بلس) | فيلا A + الجوري بلس





الدور الأرضي

2.70 م²

المدخل

27.86 م²

استقبال الرجال

17.60 م²

صالون عائلي

18.04 م²

المطبخ

3.56 م²

حمام ١

3.74 م²

حمام ٢

4.48 م²

المغاسل

3.00 م²

المستودع



الدور الأول

27.37 م²

17.60 م²

17.60 م²

21.20 م²

4.48 م²

5.15 م²

4.24 م²

7.62 م²

غرفة النوم الرئيسية

غرفة النوم ١

غرفة النوم ٢

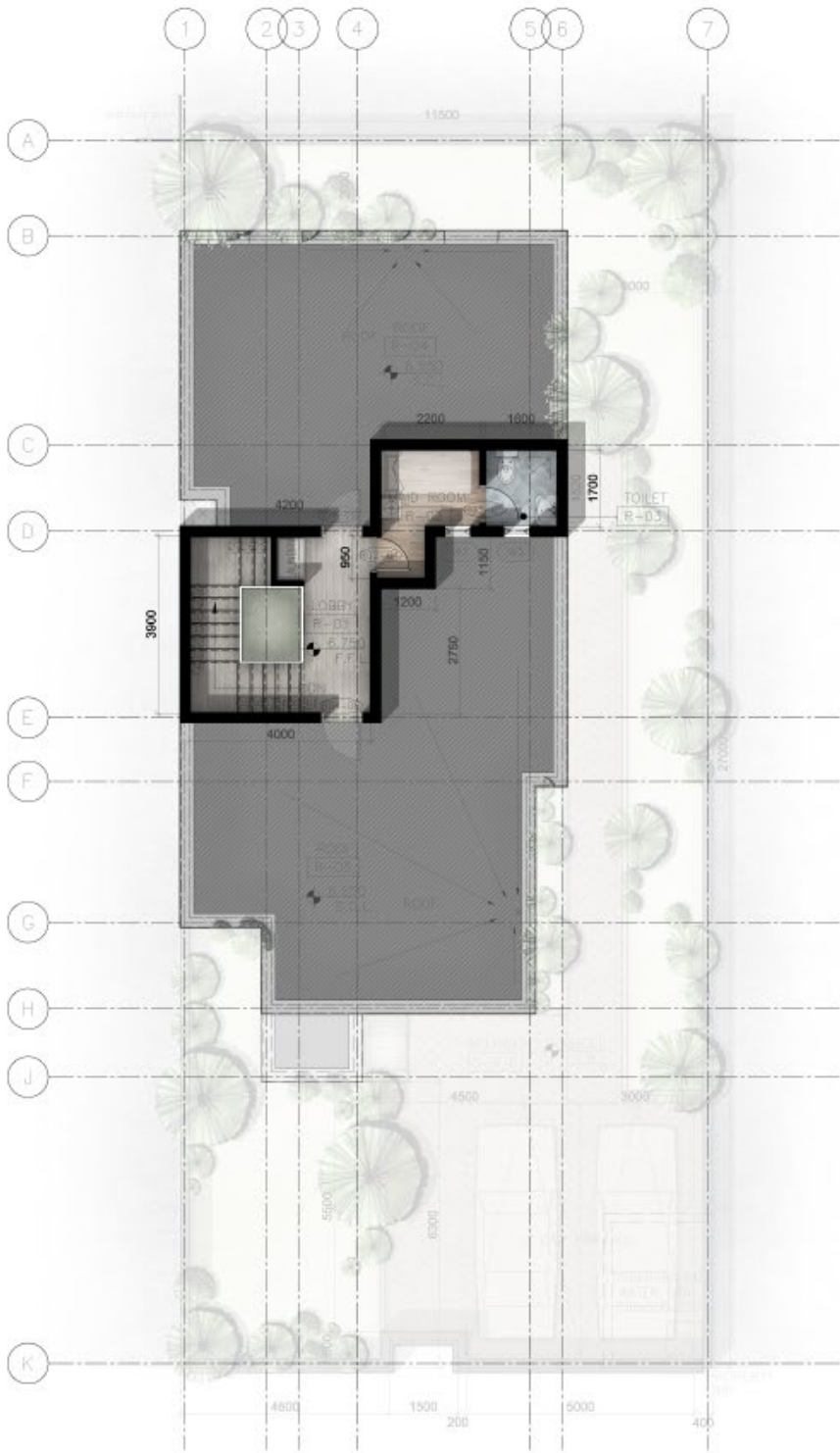
غرفة النوم ٣

ردهة

حمام ١

حمام ٢

حمام ٣



الدور العلوي

6.45 م²

2.72 م²

4.98 م²

ردهة

حمام

غرفة الخادمة







إجمالي مساحة مسطحات المباني 247 م

نموذج (ب) | فيلا B (الياسمين)





الدور الأرضي

1.35 م²

المدخل

25.17 م²

استقبال الرجال

31.48 م²

غرفة المعيشة

16.00 م²

المطبخ

2.65 م²

حمام ١

3.23 م²

حمام ٢

3.40 م²

المغاسل

2.00 م²

المستودع



الدور الأول

29.23 م²

16.00 م²

16.80 م²

9.70 م²

4.59 م²

5.10 م²

غرفة النوم الرئيسية

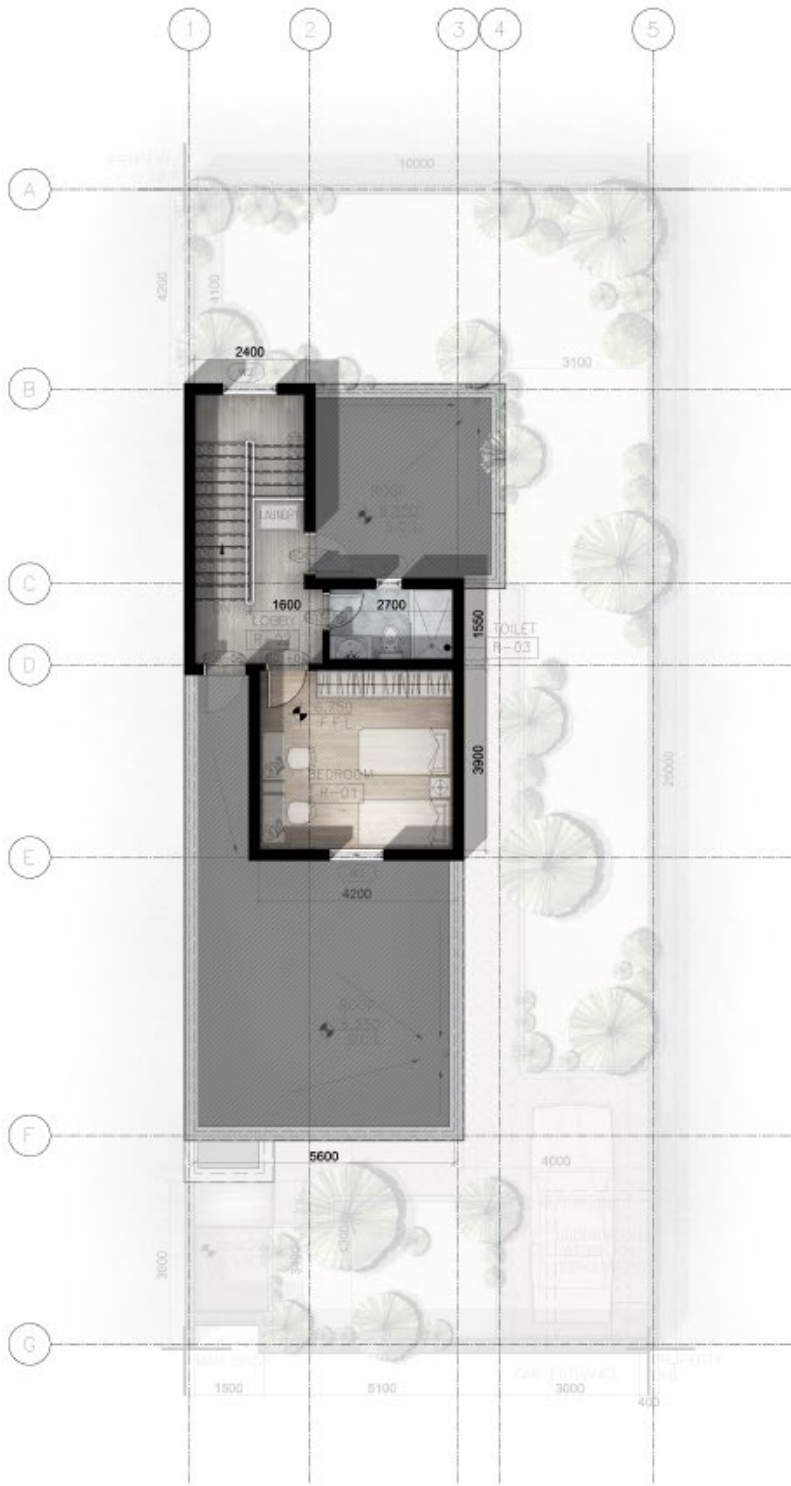
غرفة النوم ١

غرفة النوم ٢

ردهة

حمام ١

حمام ٢



الدور العلوي |

16.30 م²

غرفة

5.42 م²

ردهة

4.32 م²

حمام







إجمالي مساحة مسطحات المباني 204 م

نموذج (ج) | فيلا C (الفل)





الدور الأرضي

1.35 م²

المدخل

25.17 م²

استقبال الرجال

31.48 م²

غرفة المعيشة

16.00 م²

المطبخ

2.65 م²

حمام ١

3.23 م²

حمام ٢

3.40 م²

المغاسل

2.00 م²

المستودع



الدور الأول

29.23 م²

16.00 م²

16.80 م²

9.70 م²

4.59 م²

5.10 م²

غرفة النوم الرئيسية

غرفة النوم ١

غرفة النوم ٢

ردهة

حمام ١

حمام ٢









