

فينان
Venān



وانفياي

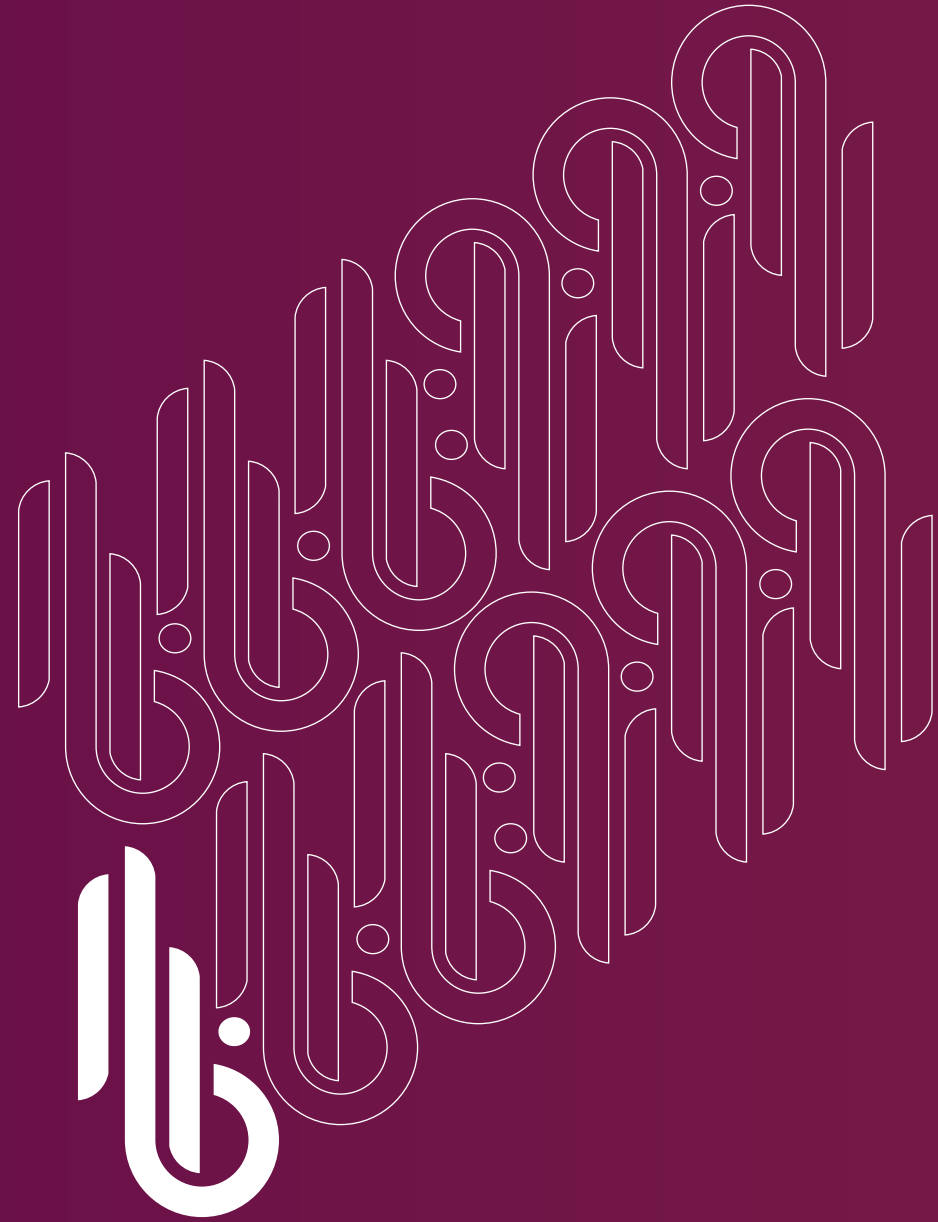
البيع أو التأجير على الخارطة
OFF-PLAN SALES OR RENT

معتمد لدى

سكني



LADUN







LADUN

المطور العقاري

شركة متخصصة في مجال التجارة والاستثمار العقاري
تفخر بنصف قرن من خبره في النشاط العقاري،
وتواصل تحقيق التميز والريادة في تسليم المشاريع
الفاخرة الى متوسطة الحجم والتي تلبي المتطلبات
والمواصفات المطلوبة وفق أعلى المستويات
للجودة وبما يتلائم مع تطلعات العملاء





لماذا سكني؟

هو برنامج مقدم من وزارة الإسكان و صندوق التنمية العقارية أطلق في عام ٢٠١٧ وتم خلاله تخصيص منتجات سكنية في جميع أنحاء المملكة تشمل : وحدات سكنية جاهزة ، وحدات سكنية تحت الإنشاء و أراض سكنية

أهداف المشروع



إيجاد بيئة عمرانية متكاملة
تلبي إحتياجات العائلات
السعودية



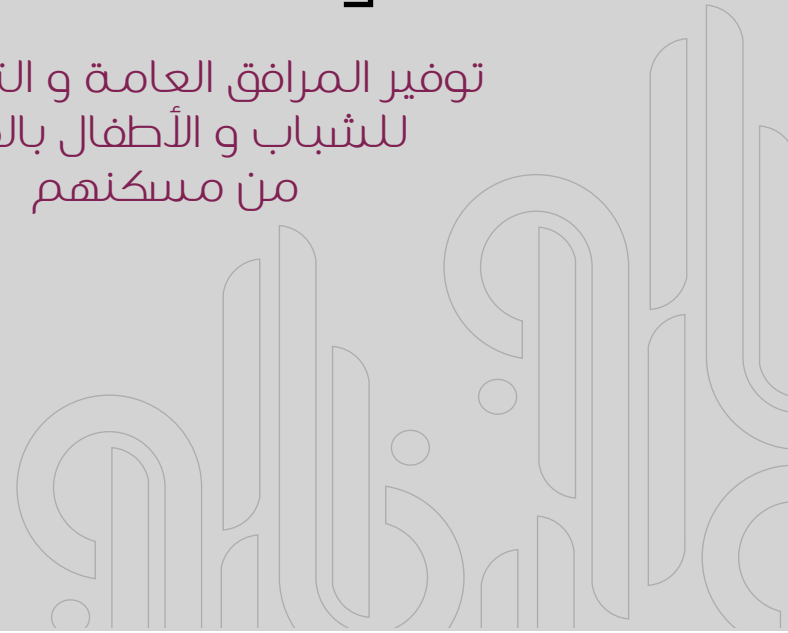
المساهمة في تحقيق تطلعات
المواطنين لإمتلاك المسكن
المناسب



إبتكار حلول تصميمية للوحدات السكنية
تتناسب مع النمط الإجتماعي
للأسرة السعودية



توفير المرافق العامة و الترفيهية
للشباب و الأطفال بالقرب
من مسكنهم



مزايا المشروع

قيمة مجانية للأرض
و البنية التحتية



عدم وجود ضريبة القيمة
المضافة



داخل النطاق
العمراني



مسافات متباعدة بين
العمائر لضمان الخصوصية



مساحات خضراء
و حدائق عامة



شوارع واسعة و
أرصفة و إنارة خارجية



دعم الدولة للتمويل
الخاص للوحدات



جودة متميزة بسعر
منخفض



تكامل بنية خدمات الماء
و الصرف الصحي



تكامل بنية الكهرباء
و الاتصالات



تصميم يراعي معايير
التناسق الجمالي



بيت ذكي يوفر الراحة
و الرفاهية

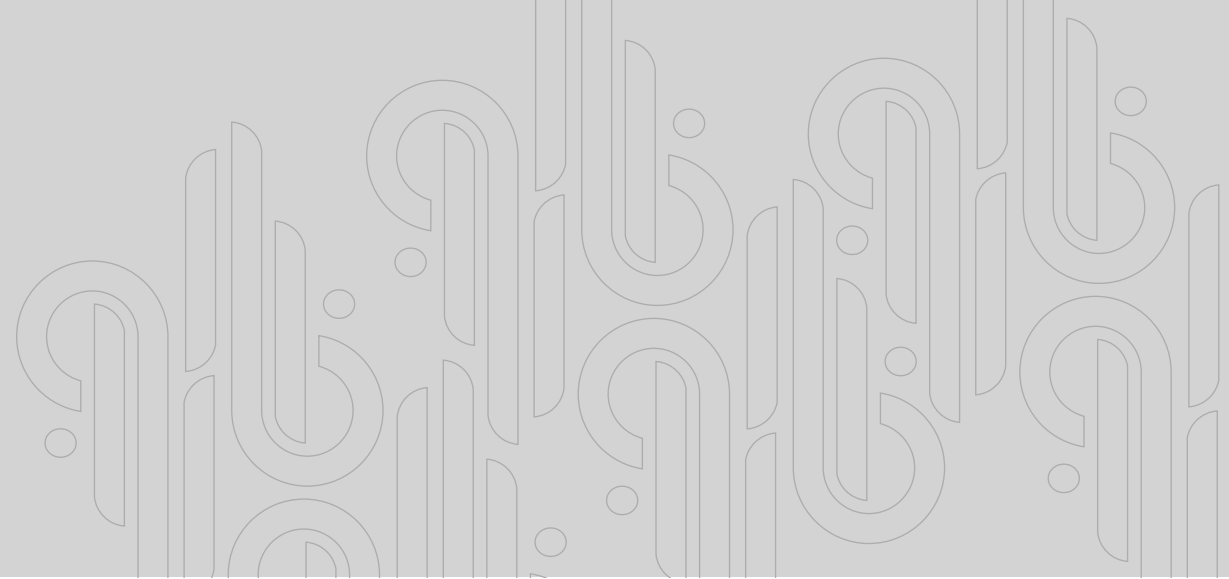


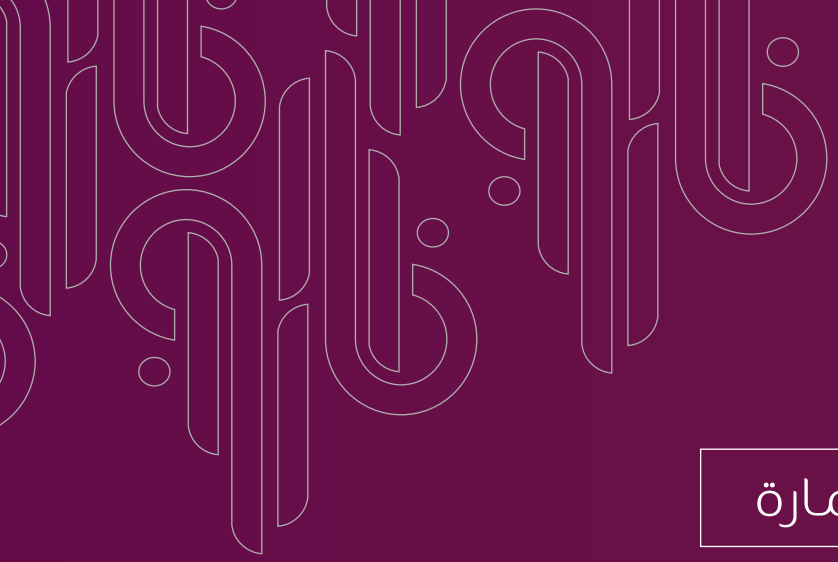
فينان Venān

فينان مشروع سكني عصري بالشراكة مع وزارة الاسكان، تقوم شركة لدن تحت مضامين البرامج السكنية التي تسعى الى المسكن المناسب للمواطنين السعوديين

يمتاز المشروع بتصاميم عصرية تمزج بين الاصالة والحداثة كما انه يراعي متطلبات الاسرة السعودية

يحرص المشروع على تقديم الخدمات الاساسية والبنية التحتية من ماء وكهرباء وصرف صحي





عدد العماائر في

المشروع

48 عمارة

المساحة
المبينة

296,567 م²

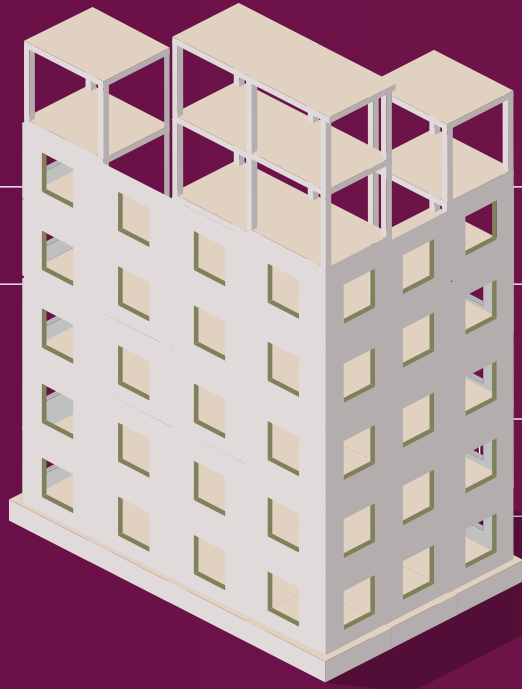
المساحة الإجمالية
للمشروع

139,506 م²

عدد

الشقق

1407 شقة



موقع المشروع

يقع المشروع داخل نطاق التوسع العمراني المستقبلي شمال جدة بجانب مدينة الملك عبدالله الرياضية على مقربة من طريق المدينة المنورة

المعالم المحيطة

- ملعب الجوهرة
- مستشفى الملك فيصل - ابر
- المطار
- برج المملكة الجديد
- محطة قطار الحرمين

مراكز الاتصال
والعناية بالعملاء

بوابة 5 شركة
السعودية TC

ملعب الجوهري

فينان
Venan

عصير جي الريان

ابن خيره

الفلاح

مطعم أبو ريان للأسماك

مطعم الجنوب

تموينات يارا

احمد البرزعي

صيدلية

الفلاح

مركز

مدائن الفهد





مكونات المشروع

ينقسم مشروع فينان الى 5 نماذج عمائر تحتوي على 4 انواع من الوحدات السكنية تختلف في مساحاتها وغرفها على النحو التالي :

● سنعرض الوحدات السكنية ثم العمائر







الوحدة الأولى

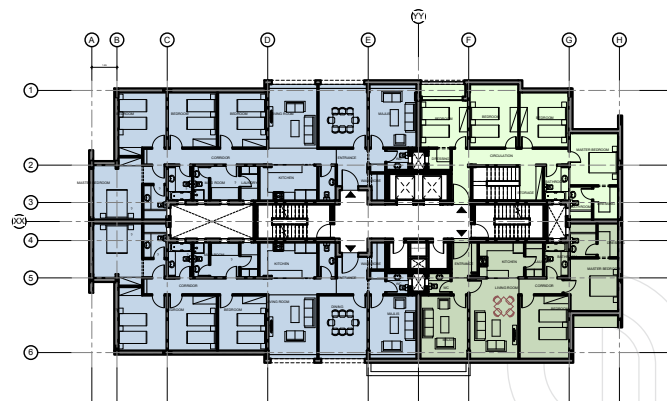
- شقة ٣ غرف نوم
- دوبليكس ٤ غرف نوم



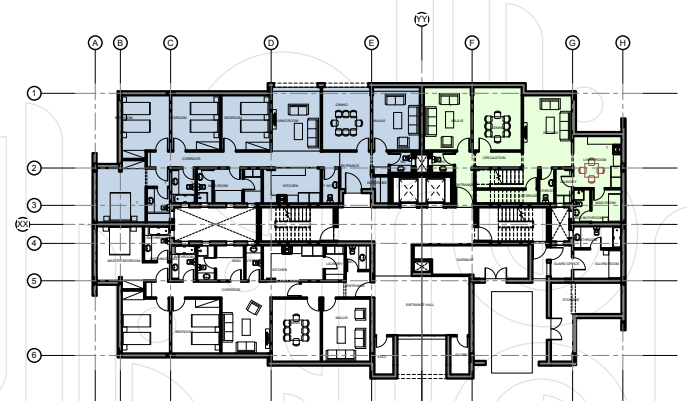




A S - Elevations



A - TYPICAL FLOOR



A - GROUND FLOOR

شقة ٣ غرف نوم

المساحة	الابعاد	العرض	الطول	اسم الغرفة
5.40	2.25x2.4	2.25	2.40	المدخل
2.20	1x2.2	1.00	2.20	غرفة خزين
10.84	2.55x4.25	2.55	4.25	المطبخ
3.32	1.3x2.55	1.30	2.55	غرفة الغسيل
5.48	2.15x2.55	2.15	2.55	غرفة الخادمة
2.93	1.15x2.55	1.15	2.55	حمام غرفة الخادمة
12.42	3.45x3.6	3.45	3.60	غرفة المعيشة
4.59	1.8x2.55	1.80	2.55	حمام العائلة 1
3.19	1.25x2.55	1.25	2.55	حمام العائلة 2
3.06	0.9x3.4	0.90	3.40	بلكون غرفة المعيشة
12.08	3.45x3.5	3.45	3.50	غرفة المجلس
2.48	1.55x1.6	1.55	1.60	حمام المجلس
3.06	0.9x3.4	0.90	3.40	بلكون غرفة المجلس
16.74	3.6x4.65	3.60	4.65	غرفة سفرة
14.58	3.6x4.05	3.60	4.05	غرفة النوم 1
14.58	3.6x4.05	3.60	4.05	غرفة النوم 2
15.45	3.6x4.05	3.60	4.05	غرفة النوم 3
17.65	3.6x4	3.60	4.00	غرفة النوم الرئيسية
4.34	1.7x2.55	1.70	2.55	حمام غرفة النوم الرئيسية

شقة ٤ غرف نوم

المساحة	الابعاد	العرض	الطول	اسم الغرفة
3.32	1.3x2.55	1.30	2.55	الطابق الأول
3.32	1.3x2.55	1.30	2.55	المدخل
4.60	1x4.6	1.00	4.60	غرفة خزين
14.22	3.6x3.95	3.60	3.95	المطبخ
3.06	1.2x2.55	1.20	2.55	غرفة الغسيل
5.28	2.2x2.4	2.20	2.40	غرفة الخادمة
3.12	1.3x2.4	1.30	2.40	حمام غرفة الخادمة
14.38	3.55x4.05	3.55	4.05	غرفة المعيشة
2.68	1.05x2.55	1.05	2.55	حمام العائلة
16.28	3.5x4.65	3.50	4.65	غرفة المجلس
2.48	1.55x1.6	1.55	1.60	حمام المجلس
3.06	0.9x3.4	0.90	3.40	بلكون غرفة المجلس
12.42	3.45x3.6	3.45	3.60	غرفة سفرة
3.32	1.3x2.55	1.30	2.55	الطابق الثاني
12.42	3.45x3.6	3.45	3.60	غرفة النوم 1
2.48	1.55x1.6	1.55	1.60	غرفة خزائن
3.06	0.9x3.4	0.90	3.40	بلكون غرفة النوم 1
16.74	3.6x4.65	3.60	4.65	غرفة النوم 2
14.40	3.6x4	3.60	4.00	غرفة النوم الرئيسية
3.60	1.5x2.4	1.50	2.40	غرفة غيار الملابس
4.80	2x2.4	2.00	2.40	حمام غرفة النوم الرئيسية
3.06	0.9x3.4	0.90	3.40	بلكون غرفة النوم الرئيسية
13.26	2.55x5.2	2.55	5.20	الدرج الداخلي

الوحدة الثانية

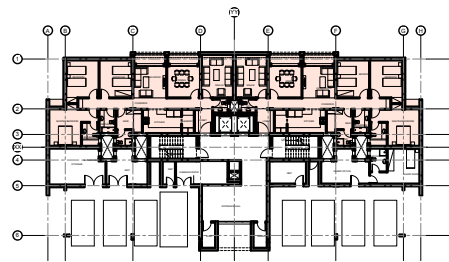
- شقة ٣ غرف نوم



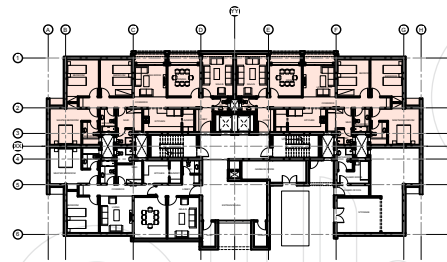




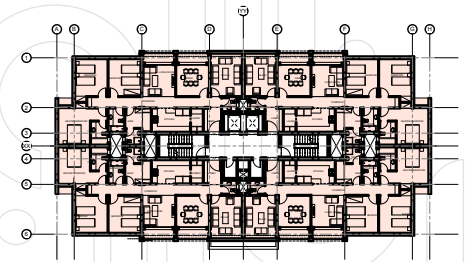
B S - Elevations



BP - GROUND FLOOR



B - GROUND FLOOR



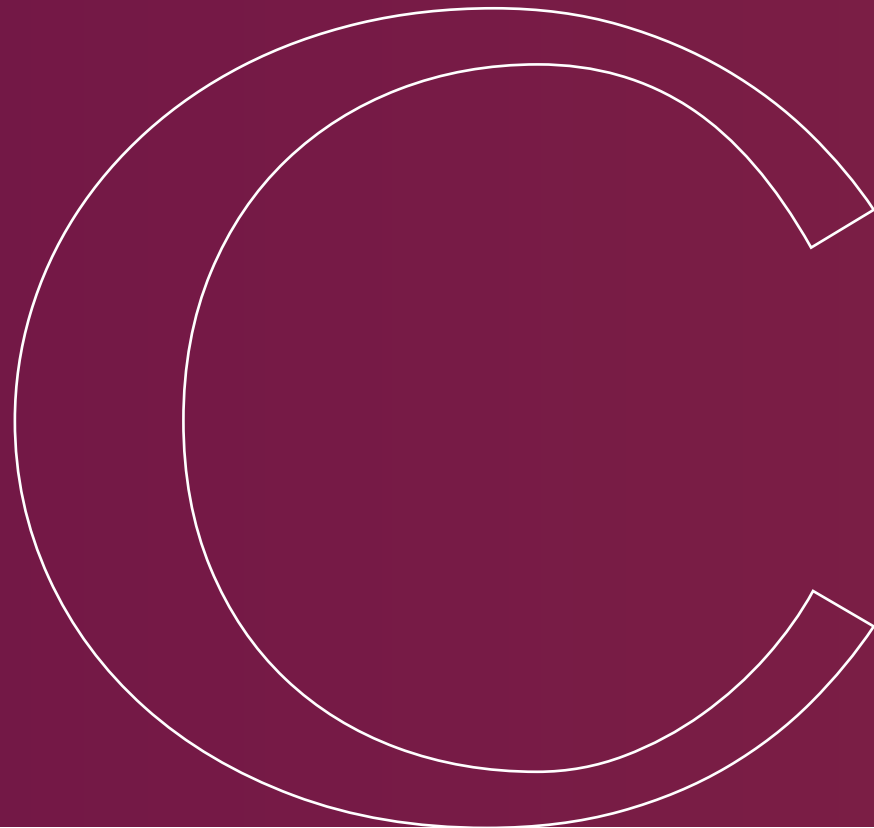
B - TYPICAL FLOOR

شقة ٣ غرف نوم

المساحة	الابعاد	العرض	الطول	اسم الغرفة
5.40	2.25x2.4	2.25	2.40	المدخل
2.20	1x2.2	1.00	2.20	غرفة خزين
10.84	2.55x4.25	2.55	4.25	المطبخ
3.32	1.3x2.55	1.30	2.55	غرفة الغسيل
5.48	2.15x2.55	2.15	2.55	غرفة الخادمة
2.93	1.15x2.55	1.15	2.55	حمام غرفة الخادمة
12.42	3.45x3.6	3.45	3.60	غرفة المعيشة
4.59	1.8x2.55	1.80	2.55	حمام العائلة 1
3.19	1.25x2.55	1.25	2.55	حمام العائلة 2
3.06	0.9x3.4	0.90	3.40	بلكون غرفة المعيشة
12.08	3.45x3.5	3.45	3.50	غرفة المجلس
2.48	1.55x1.6	1.55	1.60	حمام المجلس
3.06	0.9x3.4	0.90	3.40	بلكون غرفة المجلس
16.74	3.6x4.65	3.60	4.65	غرفة سفرة
14.58	3.6x4.05	3.60	4.05	غرفة النوم 1
14.58	3.6x4.05	3.60	4.05	غرفة النوم 2
15.45	3.6x4.05	3.60	4.05	غرفة النوم 3
17.65	3.6x4	3.60	4.00	غرفة النوم الرئيسية
4.34	1.7x2.55	1.70	2.55	حمام غرفة النوم الرئيسية

الوحدة الثالثة

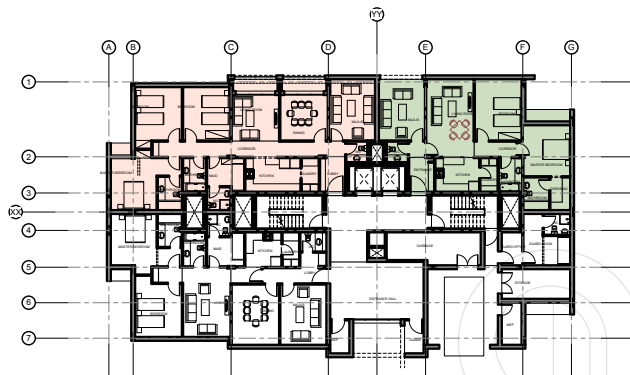
- شقة ٣ غرف نوم
- شقة غرفتين نوم



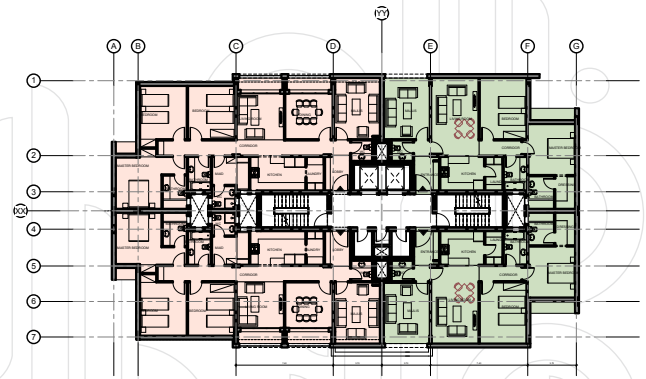




C S - Elevations



C - GROUND FLOOR



C - TYPICAL FLOOR

شقة ٣ غرف نوم

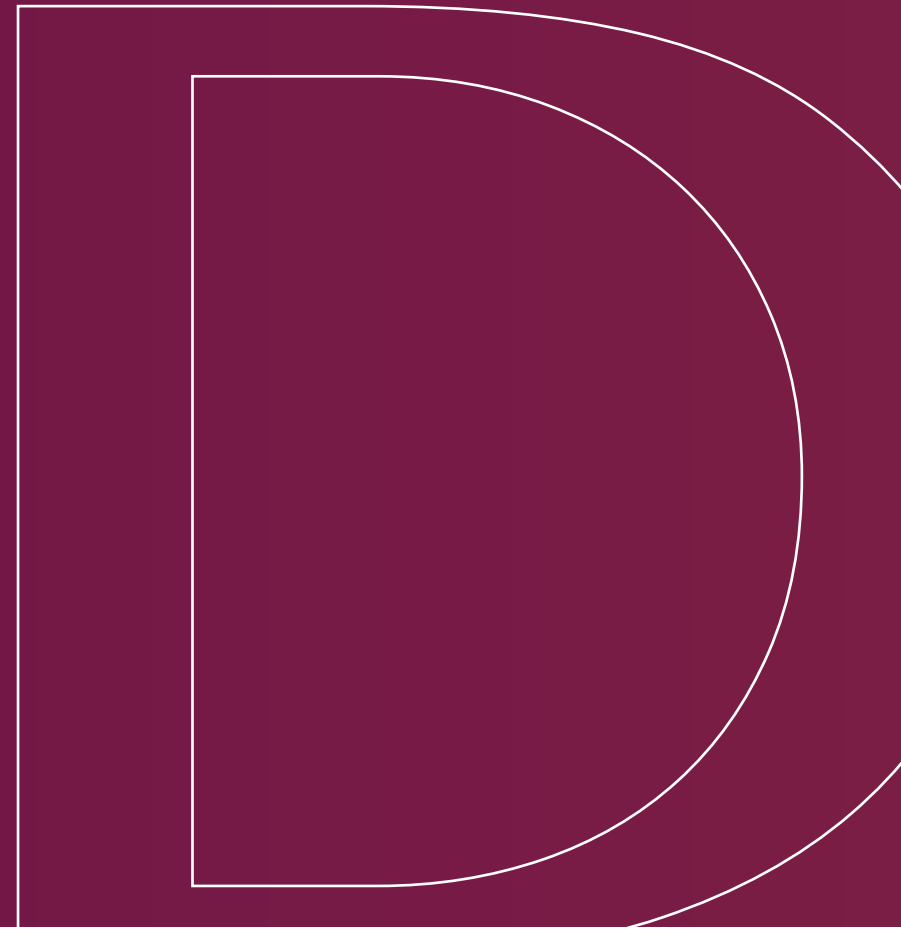
المساحة	الابعاد	العرض	الطول	اسم الغرفة
5.40	2.25x2.4	2.25	2.40	المدخل
2.20	1x2.2	1.00	2.20	غرفة خزين
10.84	2.55x4.25	2.55	4.25	المطبخ
3.32	1.3x2.55	1.30	2.55	غرفة الغسيل
5.48	2.15x2.55	2.15	2.55	غرفة الخادمة
2.93	1.15x2.55	1.15	2.55	حمام غرفة الخادمة
12.42	3.45x3.6	3.45	3.60	غرفة المعيشة
4.59	1.8x2.55	1.80	2.55	حمام العائلة 1
3.19	1.25x2.55	1.25	2.55	حمام العائلة 2
3.06	0.9x3.4	0.90	3.40	بلكون غرفة المعيشة
12.08	3.45x3.5	3.45	3.50	غرفة المجلس
2.48	1.55x1.6	1.55	1.60	حمام المجلس
3.06	0.9x3.4	0.90	3.40	بلكون غرفة المجلس
16.74	3.6x4.65	3.60	4.65	غرفة سفرة
14.58	3.6x4.05	3.60	4.05	غرفة النوم 1
14.58	3.6x4.05	3.60	4.05	غرفة النوم 2
15.45	3.6x4.05	3.60	4.05	غرفة النوم 3
17.65	3.6x4	3.60	4.00	غرفة النوم الرئيسية
4.34	1.7x2.55	1.70	2.55	حمام غرفة النوم الرئيسية

شقة غرفتين نوم

المساحة	الابعاد	العرض	الطول	اسم الغرفة
4.85	1.9x2.55	1.90	2.55	المدخل
8.67	2.55x3.4	2.55	3.40	المطبخ
3.32	1.3x2.55	1.30	2.55	غرفة الغسيل
16.28	3.5x4.65	3.50	4.65	غرفة المعيشة
4.21	1.65x2.55	1.65	2.55	حمام العائلة
12.42	3.45x3.6	3.45	3.60	غرفة المجلس
2.48	1.55x1.6	1.55	1.60	حمام المجلس
3.06	0.9x3.4	0.90	3.40	بلكون غرفة المجلس
16.74	3.6x4.65	3.60	4.65	غرفة النوم 1
14.40	3.6x4	3.60	4.00	غرفة النوم الرئيسية
3.75	1.5x2.5	1.50	2.50	غرفة غيار الملابس
5.00	2x2.5	2.00	2.50	حمام غرفة النوم الرئيسية
3.06	0.9x3.4	0.90	3.40	بلكون غرفة النوم الرئيسية

الوحدة الرابعة

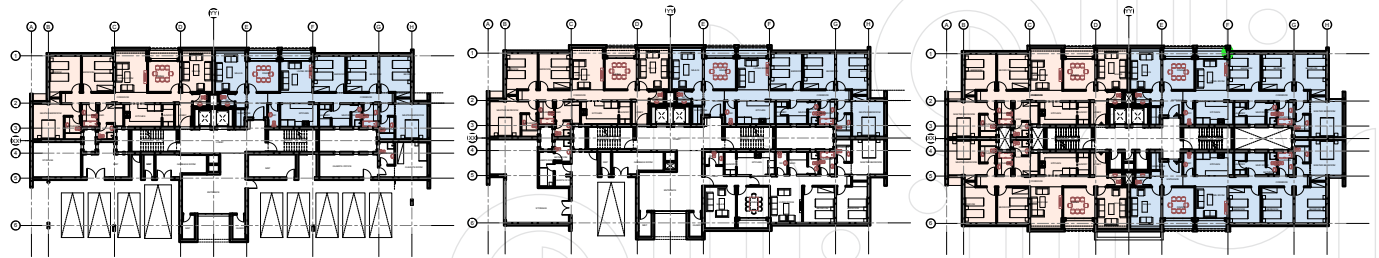
- شقة ٣ غرف نوم
- دوبليكس ٤ غرف نوم







D S - Elevations



DP - GROUND FLOOR

D - GROUND FLOOR

D - TYPICAL FLOOR

شقة ٣ غرف نوم

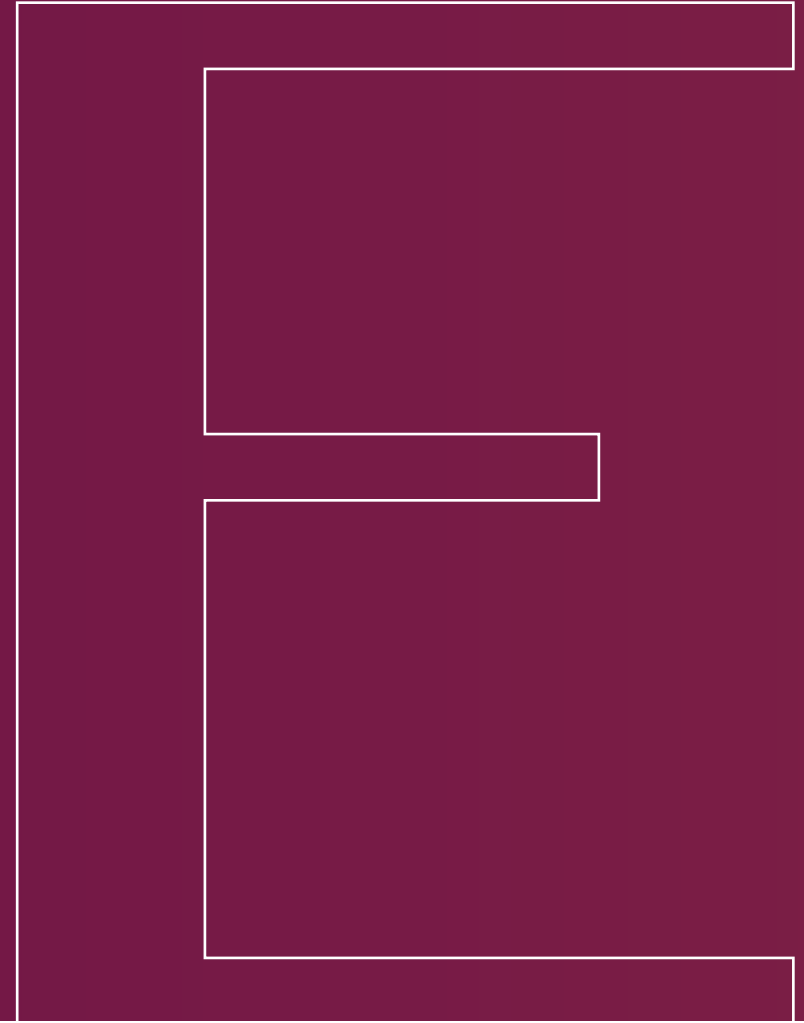
المساحة	الابعاد	العرض	الطول	اسم الغرفة
5.40	2.25x2.4	2.25	2.40	المدخل
2.20	1x2.2	1.00	2.20	غرفة خزين
10.84	2.55x4.25	2.55	4.25	المطبخ
3.32	1.3x2.55	1.30	2.55	غرفة الغسيل
5.48	2.15x2.55	2.15	2.55	غرفة الخادمة
2.93	1.15x2.55	1.15	2.55	حمام غرفة الخادمة
12.42	3.45x3.6	3.45	3.60	غرفة المعيشة
4.59	1.8x2.55	1.80	2.55	حمام العائلة 1
3.19	1.25x2.55	1.25	2.55	حمام العائلة 2
3.06	0.9x3.4	0.90	3.40	بلكون غرفة المعيشة
12.08	3.45x3.5	3.45	3.50	غرفة المجلس
2.48	1.55x1.6	1.55	1.60	حمام المجلس
3.06	0.9x3.4	0.90	3.40	بلكون غرفة المجلس
16.74	3.6x4.65	3.60	4.65	غرفة سفرة
14.58	3.6x4.05	3.60	4.05	غرفة النوم 1
14.58	3.6x4.05	3.60	4.05	غرفة النوم 2
15.45	3.6x4.05	3.60	4.05	غرفة النوم 3
17.65	3.6x4	3.60	4.00	غرفة النوم الرئيسية
4.34	1.7x2.55	1.70	2.55	حمام غرفة النوم الرئيسية

شقة ٤ غرف نوم

المساحة	الابعاد	العرض	الطول	اسم الغرفة
الطابق الأول				
3.32	1.3x2.55	1.30	2.55	المدخل
4.60	1x4.6	1.00	4.60	غرفة خزين
14.22	3.6x3.95	3.60	3.95	المطبخ
3.06	1.2x2.55	1.20	2.55	غرفة الغسيل
5.28	2.2x2.4	2.20	2.40	غرفة الخادمة
3.12	1.3x2.4	1.30	2.40	حمام غرفة الخادمة
14.38	3.55x4.05	3.55	4.05	غرفة المعيشة
2.68	1.05x2.55	1.05	2.55	حمام العائلة
16.28	3.5x4.65	3.50	4.65	غرفة المجلس
2.48	1.55x1.6	1.55	1.60	حمام المجلس
3.06	0.9x3.4	0.90	3.40	بلكون غرفة المجلس
12.42	3.45x3.6	3.45	3.60	غرفة سفرة
الطابق الثاني				
3.32	1.3x2.55	1.30	2.55	المدخل
12.42	3.45x3.6	3.45	3.60	غرفة النوم 1
2.48	1.55x1.6	1.55	1.60	غرفة خزائن
3.06	0.9x3.4	0.90	3.40	بلكون غرفة النوم 1
16.74	3.6x4.65	3.60	4.65	غرفة النوم 2
14.40	3.6x4	3.60	4.00	غرفة النوم الرئيسية
3.60	1.5x2.4	1.50	2.40	غرفة غيار الملابس
4.80	2x2.4	2.00	2.40	حمام غرفة النوم الرئيسية
3.06	0.9x3.4	0.90	3.40	بلكون غرفة النوم الرئيسية
13.26	2.55x5.2	2.55	5.20	الدرج الداخلي

الوحدة الخامسة

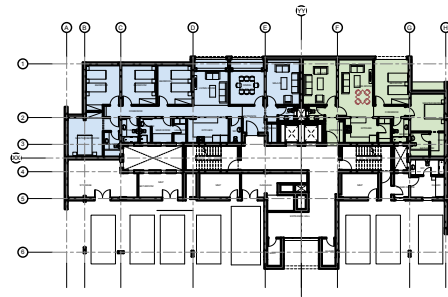
- شقة E غرف نوم
- شقة غرفتين نوم







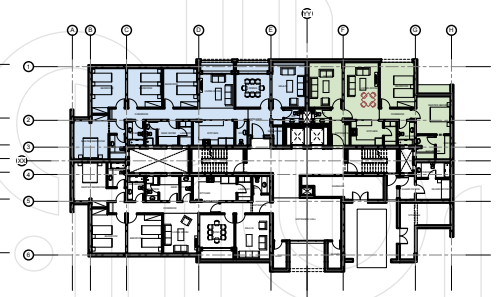
E S - Elevations



EP - GROUND FLOOR



E - GROUND FLOOR



E - TYPICAL FLOOR

شقة E غرف نوم

المساحة	الإبعاد	العرض	الطول	اسم الغرفة
				الطابق الأول
3.32	1.3x2.55	1.30	2.55	المدخل
4.60	1x4.6	1.00	4.60	غرفة خزين
14.22	3.6x3.95	3.60	3.95	المطبخ
3.06	1.2x2.55	1.20	2.55	غرفة الغسيل
5.28	2.2x2.4	2.20	2.40	غرفة الخادمة
3.12	1.3x2.4	1.30	2.40	حمام غرفة الخادمة
14.38	3.55x4.05	3.55	4.05	غرفة المعيشة
2.68	1.05x2.55	1.05	2.55	حمام العائلة
16.28	3.5x4.65	3.50	4.65	غرفة المجلس
2.48	1.55x1.6	1.55	1.60	حمام المجلس
3.06	0.9x3.4	0.90	3.40	بلكون غرفة المجلس
12.42	3.45x3.6	3.45	3.60	غرفة سفرة
				الطابق الثاني
3.32	1.3x2.55	1.30	2.55	المدخل
12.42	3.45x3.6	3.45	3.60	غرفة النوم 1
2.48	1.55x1.6	1.55	1.60	غرفة خزائن
3.06	0.9x3.4	0.90	3.40	بلكون غرفة النوم 1
16.74	3.6x4.65	3.60	4.65	غرفة النوم 2
14.40	3.6x4	3.60	4.00	غرفة النوم الرئيسية
3.60	1.5x2.4	1.50	2.40	غرفة غيار الملابس
4.80	2x2.4	2.00	2.40	حمام غرفة النوم الرئيسية
3.06	0.9x3.4	0.90	3.40	بلكون غرفة النوم الرئيسية
13.26	2.55x5.2	2.55	5.20	الدرج الداخلي

شقة غرفتين نوم

المساحة	الإبعاد	العرض	الطول	اسم الغرفة
4.85	1.9x2.55	1.90	2.55	المدخل
8.67	2.55x3.4	2.55	3.40	المطبخ
3.32	1.3x2.55	1.30	2.55	غرفة الغسيل
16.28	3.5x4.65	3.50	4.65	غرفة المعيشة
4.21	1.65x2.55	1.65	2.55	حمام العائلة
12.42	3.45x3.6	3.45	3.60	غرفة المجلس
2.48	1.55x1.6	1.55	1.60	حمام المجلس
3.06	0.9x3.4	0.90	3.40	بلكون غرفة المجلس
16.74	3.6x4.65	3.60	4.65	غرفة النوم 1
14.40	3.6x4	3.60	4.00	غرفة النوم الرئيسية
3.75	1.5x2.5	1.50	2.50	غرفة غيار الملابس
5.00	2x2.5	2.00	2.50	حمام غرفة النوم الرئيسية
3.06	0.9x3.4	0.90	3.40	بلكون غرفة النوم الرئيسية



للمبيعات

    ladun_sa

0535500764  920011560

www.ladun.sa