



LOLOAT AL DEYAR

تناغم ينبض بالحياة

شركة شهم للمقاولات المحدودة  
SHAHM CONTRACTING COMPANY LTD.



AL-DYAR  
ALARABIYA  
Real Estate Development



وزارة الإسكان  
MINISTRY OF HOUSING

يا ينبع البحر فيك الورد نغرسه  
واليوم أنتِ وهذا الحب أجمعه  
نقطف الوردة الحمراء نهديها  
عليه أرسم آمالي وأبنيها  
الشاعر أحمد الجهني

ملتقى الحضارات،  
ومدينة النخل والبحر والصناعة،  
اشتهرت بالجمال،  
حيث الواجهة البحرية الرائعة على  
ساحل البحر الأحمر،  
ينبع:  
لؤلؤة البحر الأحمر،  
يُنْبَعُ المستقبل،  
عاصمة الغوص والهدوء.

## مدينة ينبع لؤلؤة البحر الأحمر







LOLOAT AL DEYAR

تناغم ينبض بالحياة

على شمال مدينة ينبع البحر وبالقرب من الشاطئ يقع مشروع لؤلؤة الديار بتصميم هندسي مميز، ليجمع بين الأصالة والعصرية ويتمثل في 1182 فيلا متنوعة التصاميم والأنماط، مقسمة على خمس فئات لكلٍ منها خصائص فريدة تميزها من حيث المساحة والتقسيم الداخلي والمرافق، إلا أنها جميعها تشترك بالجودة العالية والتشطيب المُتقن.

**صُممت لترتقي بمعايير عالية لتلبي احتياجات العائلة السعودية برفاهية مُطلقة وأنماط معمارية مميزة.**

ويعد مشروع لؤلؤة الديار ثمرة شراكة استراتيجية بين وزارة الإسكان وشركة الديار العربية للتطوير العقاري التي تسعى دوماً للارتقاء الطموح لعملائها من خلال تقديمها حلول مبتكرة وتصاميم فريدة وبناءً ذو جودة عالية، وذلك بتعاونها مع شركة شهم للمقاولات (ذات التصنيف الأول)، المتخصصة في بناء وتنفيذ المشاريع الكبيرة وخصوصاً السكنية.

تناغم  
ينبض بالحياة ..







## موقع لا مثيل له ..

في العقد الاخير أصبحت منطقة شمال مدينة بنبع توفر تجربة سكنية غير مسبوقة، كونها تمثل نمطاً معيشياً استثنائياً من خلال ما تقدمه أحياءها من خدمات ومرافق حيوية وترفيهية وخدمية متميزة، إذ يعتبر موقع مشروع لؤلؤة الدبار بقعة استراتيجية ترتبط بشكل مباشر مع الطرق الرئيسية التي تؤدي إلى المناطق الأكثر حيوية في بنبع وتحديداً قربه من الواجهة البحرية لبنبع الجميلة وهي من أهم سمات المشروع، حيث تلبى رغبة العائلة في الاستمتاع بالأجواء البحرية وأسلوب الحياة الفاخرة.







## عش الحياة بكل ما فيها ..

تم تطوير وتنفيذ البنية التحتية للمشروع بشكل متكامل وفق أعلى وأحدث المواصفات ، ليصبح حيّ استراتيجي ونموذجي في مدينة بنبع البحر، حيث يقع مشروع لؤلؤة الديار على منطقة هادئة بجوار البحر تتناسب مع طبيعة الاستعمال السكني الفاخر وعشق الهدوء وسحر البحر وجماله، كما أننا راعينا سهولة الوصول إلى كل فيلا من عدة محاور، حيث تميز المشروع بالانسيابية والاتساع، وقمنا بخدمته بشبكة متكاملة من الطرق الداخلية والأرصفة والإنارة وجميع الخدمات من مرافق عامة ومساجد ومساحات خضراء ومدارس متنوعة حتى تلبية طموحات أصحاب الذوق الرفيع ومتطلبات العائلة.

**65 % نسبة منطقة الخدمات والمرافق والمساحات الخضراء**





تبدأ الأسعار من  
**428,000**  
ريال سعودي

فرصة  
تواكب الرؤية





## مساحة يسعها القلب..

يقدم المشروع تنوعاً كبيراً للفلل السكنية من حيث الفئات والمساحات والأسعار، بهدف تقديم طول أكثر مرونةً ومناسبةً لذوقك وإمكاناتك، فهي تنقسم بتصاميمها إلى 5 نماذج موزعة بشكل متناسق على كامل المشروع.







## نماذج الفلل





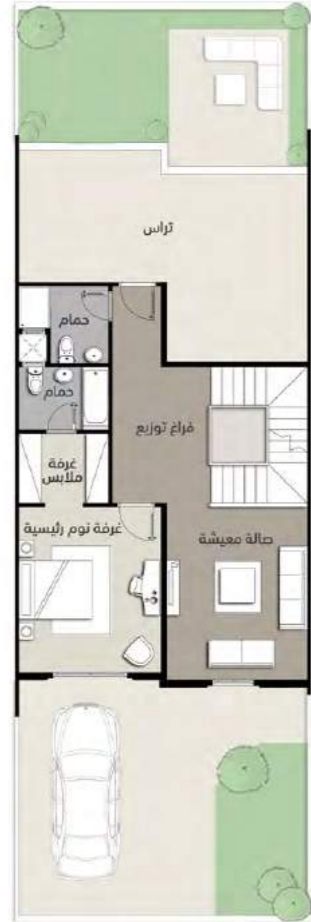
# اللؤلؤة 1







الدور الأرضي



الدور الأول



الدور الثاني

## الدور الأرضي

المساحة م <sup>2</sup>	التفاصيل
22.58	مجلس الرجال
2.84	مغسلة حمام مجلس الرجال
3.47	حمام 1 مجلس الرجال
7.35	مدخل جانبي
15.6	غرفة الطعام
15.41	طرقات وسلم داخلي
4.71	حمام 2
3.7	طرقات حمام
16.24	مطبخ
20.86	صالة المعيشة

## الدور الأول

المساحة م <sup>2</sup>	التفاصيل
19.12	غرفة النوم الرئيسية
5.25	غرفة الملابس
4.79	حمام 3 النوم الرئيسي
19.7	غرفة نوم 2
24.59	منطقة السلم والطرقات
6.1	حمام 4



الدور الأول



الدور الثاني

## اللؤلؤة 1

بمساحة 251.7 م<sup>2</sup>



الدور الأرضي



## اللؤلؤة 2







الدور الأرضي



الدور الأول



الدور الثاني

## الدور الأرضي

المساحة م <sup>2</sup>	التفاصيل
22.58	مجلس الرجال
2.84	مغسلة حمام مجلس الرجال
3.47	حمام 1 مجلس الرجال
7.35	مدخل جانبي
15.6	غرفة الطعام
15.41	طرقات وسلم داخلي
4.71	حمام 2
3.7	طرقات حمام
16.24	مطبخ
20.86	صالة المعيشة

## الدور الأول

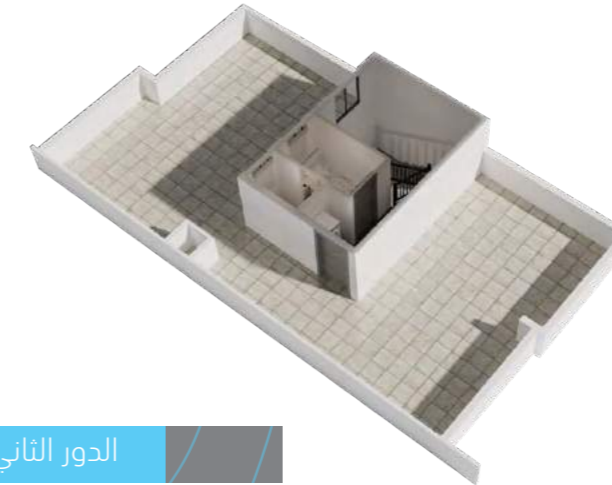
المساحة م <sup>2</sup>	التفاصيل
19.12	غرفة النوم الرئيسية
5.25	غرفة الملابس
4.79	حمام 3 غرفة النوم الرئيسي
19.7	صالة المعيشة / غرفة نوم
21.36	غرفة نوم 2
15.58	غرفة نوم 3
23.6	منطقة السلم والطرقات
5.71	حمام 4

## الدور الثاني

المساحة م <sup>2</sup>	التفاصيل
4.67	غرفة المربية
2.67	حمام غرفة المربية
1.04	غرفة غسيل
15.26	السلم والطرقات



الدور الأول



الدور الثاني



الدور الأرضي

## اللؤلؤة 2

بمساحة 298.95 م<sup>2</sup>



### اللؤلؤة 3







الدور الأرضي



الدور الأول



الدور الثاني

## الدور الأرضي

المساحة م <sup>2</sup>	التفاصيل
26.53	مجلس الرجال
2.97	مغسلة حمام مجلس الرجال
3.63	حمام 1 مجلس الرجال
7.78	مدخل جانبي
18.68	غرفة الطعام
16.17	طرقات وسلم داخلي
4.5	حمام 2
3.95	طرقات حمام
17.1	مطبخ
22.18	صالة المعيشة

## الدور الأول

المساحة م <sup>2</sup>	التفاصيل
22.56	غرفة النوم رئيسية
5.65	غرفة الملابس
5.05	حمام 3 غرفة النوم الرئيسي
21.04	صالة المعيشة / غرفة نوم
22.3	غرفة نوم 2
17.09	غرفة نوم 3
26.6	منطقة السلم والطرقات
5.67	حمام 4

## الدور الثاني

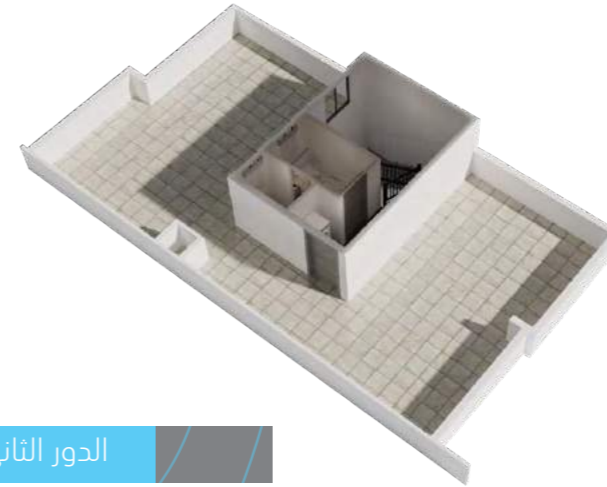
المساحة م <sup>2</sup>	التفاصيل
4.55	غرفة المربية
2.67	حمام غرفة المربية
1.05	غرفة غسيل
15.29	السلم والطرقات

## اللؤلؤة 3

بمساحة 323.43 م<sup>2</sup>



الدور الأول



الدور الثاني



الدور الأرضي



## اللؤلؤة 4







الدور الأرضي



الدور الأول



الدور الثاني

المساحة م<sup>2</sup>

التفاصيل	المساحة م <sup>2</sup>
مجلس الرجال	22.58
مغسلة حمام مجلس الرجال	2.84
حمام 1 مجلس الرجال	3.47
مدخل جانبي	7.35
غرفة الطعام	15.6
طرقات وسلم داخلي	15.41
حمام 2	4.71
طرقات حمام	3.7
مطبخ	16.24
صالة المعيشة	20.86

الدور الأرضي

المساحة م<sup>2</sup>

التفاصيل	المساحة م <sup>2</sup>
غرفة نوم الرئيسية	19.12
غرفة الملابس	5.25
حمام 3 غرفة النوم الرئيسي	4.79
صالة المعيشة / غرفة نوم	19.7
غرفة نوم 2	21.36
غرفة نوم 3	15.58
منطقة السلم والطرقات	23.6
حمام 4	5.71

الدور الأول

المساحة م<sup>2</sup>

التفاصيل	المساحة م <sup>2</sup>
غرفة نوم 1	21.34
غرفة نوم 2	15.6
حمام 5	5.79
غرفة المربية	5.28
حمام غرفة المربية	2.5
غرفة غسيل	2.27
السلم والطرقات	24.72

الدور الثاني



الدور الأول



الدور الثاني



الدور الأرضي

اللؤلؤة 4

بمساحة 352.87 م<sup>2</sup>



## اللوحة 5





## اللؤلؤة 5

بمساحة 316.59 م<sup>2</sup>

### الدور الأرضي

#### التفاصيل

المساحة م<sup>2</sup>

22.59	مجلس الرجال
2.84	مغسلة حمام مجلس الرجال
3.47	حمام 1 مجلس الرجال
7.78	مدخل جانبي
15.6	غرفة الطعام
15.79	طرقات وسلم داخلي
4.5	حمام 2
3.55	طرقات حمام
16.18	مطبخ
21.8	صالة المعيشة

### الدور الأول

#### التفاصيل

المساحة م<sup>2</sup>

18.76	غرفة نوم رئيسية
5.25	غرفة الملابس
4.76	حمام 3 غرفة النوم الرئيسي
21.54	صالة المعيشة / غرفة نوم
21.9	غرفة نوم 2
15.58	غرفة نوم 3
24	منطقة السلم والطرقات
5.74	حمام 4

### الدور الثاني

#### التفاصيل

المساحة م<sup>2</sup>

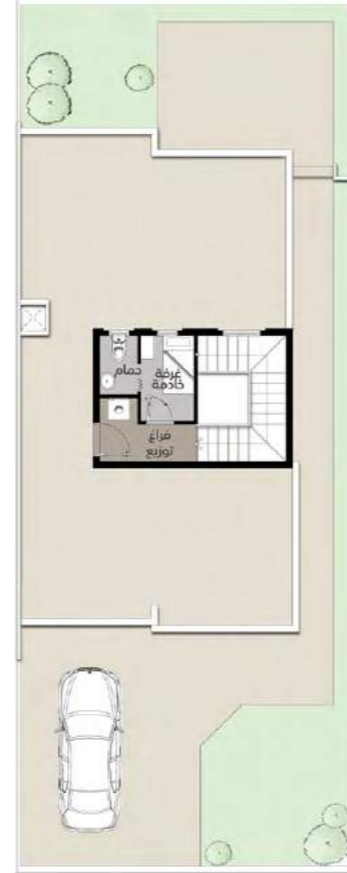
4.55	غرفة المربية
2.67	حمام غرفة المربية
1.05	غرفة غسيل
15.29	السلم والطرقات



الدور الأرضي



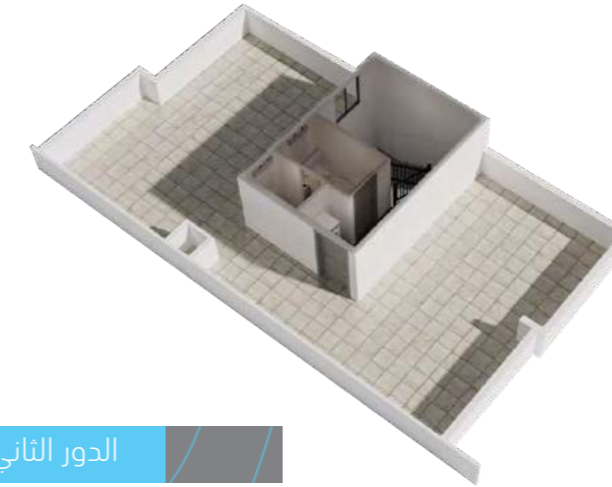
الدور الأول



الدور الثاني



الدور الأول



الدور الثاني



الدور الأرضي



## شركائنا بالنجاح:



## اهتمام وجودة..

صممت لؤلؤة الديار وفق أحدث المواصفات الهندسية العالمية مع مراعاة أدق التفاصيل، فهي تشتمل على تصاميم عصرية ذكية تتميز بالمتانة والتشطيب الراقى، بداية من اختيار مواد البناء ذات الجودة المتميزة، والتصميم الداخلي والتقسيم المذهل الذي ينم عن إبداع كبير ودقة في تلبية المتطلبات السكنية العصرية.







## نسعد بتواصلكم وزيارتكم..

في موقع المشروع بينع البحر - مركز المبيعات

[Aldyar.sa](http://Aldyar.sa)

[info@aldyar.sa](mailto:info@aldyar.sa)

لمشاهدة الفيلم التعريفي للمشروع ولمعلومات أخرى

يرجى مسح الباركود التالي:



تليق  
بعائلتك





المقاول



المطور



المالك





**AL-DYAR  
ALARABIYA**

Real Estate Development

Aldyar.sa  
info@aldyar.sa