

إسكان المبرز

بدأ الحجز



بقسط شهري
يبدأ من
xxxxxxx ريال*

*تطبق الشروط والأحكام

Twitter / SaudiHousing

housing.sa

مقدمة

ولد مشروع البيرق في الميرز باحترافية لخلق مجتمع حيوي من خلال تقديم منتجات وخدمات جودتها عالية كأمانة العرب. وأسعار مناسبة للدخل الفردي مع مراعاة الجودة العالية للمواد المستخدمة في التنفيذ، نطمح فيها إلى إرضاء المواطن بأناقة كاملة ورفاهية يستحقها من خلال حياة عصرية متوافقة مع التطور الحضاري السريع باستخدام أحدث التقنيات للإضاءة والأنظمة الكهربائية الذكية. وتصميم صديق للبيئة يراعي توفير في الاقتصاد وعدم هدر الموارد والطاقة. وحدائق تستجم لمنظرها الروح ومواقف سيارات منمقة وجميلة وخدمات عامة تلبي جميع احتياجات الأسرة السعودية وتوفر لهم أسباب الرفاهية الكاملة والعيشة المريحة. وذلك بشكل متوائم مع رؤية المملكة 2030 الطموحة.



المواصفات والمعايير

"ثقتك في محلها"

6. توفير وسائل الراحة والترفيه المناسبة لكافة الفئات كمواقف السيارات والمساحات الخضراء التي تبعث السرور والبهجة في النفس.
7. سرعة تنفيذ المشروع مع مراعاة الدقة والمعايير المطلوبة.
8. تقديم ضمانات على المبنى والأنظمة المستخدمة.
9. نعدك بأنك لن تنتظر طويلاً مع سرعة تنفيذ المشروع باستخدام جدران جاهزة ذات تقنيات متقدمة، توفر 80% من وقت استخدام الخرسانة المعمولة في الموقع و30% من وقت استخدام الخرسانة الجاهزة التقليدية.
10. لكي تكون أيضاً قد ساهمت في خدمة وطنك قمنا بالمساهمة في توطين قطاع الإنشاءات: باستخدام تقنيات وطرق بناء حديثة تساهم في خلق وظائف بأجور تنافسية تدعم السعوديين والسعوديات.
11. كن صديقاً للبيئة معنا: يتمتع المشروع بالاستدامة في التصميم التي تعتبر صديقة للبيئة. تراعي التوفير في الاقتصاد وعدم هدر الموارد والطاقة.
12. صممت المباني لتستمر فترة أطول من المباني التقليدية مع مراعات الصيانة الوقائية.
13. وفر أموالك مع استخدامنا أنظمة تقنية كاملة للتوفير في استهلاك المياه و نقاء الهواء داخل المبنى والحفاظ على درجة حرارة المبنى إلى الحد الأدنى.

فلل بيرق في المبرز العصرية والمتكاملة التي تجعل من منزلك تجربة رائعة ومريحة لك ولعائلتك. فقد وفرت لكم جميع مقومات الحياة الهادئة والأنيقة الخالية من مشاكل الصيانات المنزلية الغير متوقعة من خلال جودة عالية ودائمة.

وإليك الآن عرض عن أهم المواصفات والمعايير المستخدمة لراحتكم وثقتكم:

1. يشرف على المشروع خبراء متخصصون في مجال التنفيذ حيث قامت شركة الاستثمارات المبتكرة بالتحالف مع شركات عالمية ومحلية تمتلك خبرات وإمكانيات عالية.
2. التعاقد مع موردين متخصصون في مجال الإنشاءات ومواد البناء لضمان جودة المواد المستعملة.
3. ولأن هدفنا هو راحة العميل قدمنا أسعار مناسبة في متناول المشتري مع مراعاة الجودة العالية للمواد المستخدمة في التنفيذ.
4. ولضمان حياة عصرية متوافقة مع التطور الحضاري السريع تم استخدام أحدث التقنيات للإضاءة والأنظمة الكهربائية الذكية التي تدعم الطاقة الشمسية وتوفر الاستهلاك وتقلل التكلفة.
5. ولكي يشعر المشتري برحابة المنزل وتلبية كافة المتطلبات للبيت السعودي تم استغلال المساحات بشكل ملائم لأهم قرارات الشراء للعميل لذا تم تصميمها بما يتلائم مع رغبات عملائنا مستوحيين ذلك من عادات وتقاليدهم مجتمعنا.



مواصفات المشروع

يعتبر مشروع إسكان البيرق في المبرز متكاملًا حيث تتوفر حدائق ومساحات خضراء وملاعب أطفال تناسب جميع أفراد الأسرة، ومواقف للسيارات وخدمات عامة، وتصميم يراعي خصوصية العائلة السعودية، حيث تشمل كل فيلا على غرفة إستقبال للضيوف (مجلس) مع غرفة طعام وعدد كاف من غرف النوم ودورات المياه.

• يأتي مشروع إسكان البيرق في المبرز كنتاج برنامج الشراكة مع القطاع الخاص لتوفير وحدات سكنية لمستحقي الدعم السكني على أرض الوزارة.

• إجمالي عدد الفلل

يتكون من 1214 فيلا من نوع التاون هوس.

• حجم الفيلا

تتراوح مساحات الفلل ما بين 200-250م²

• السعة

تتسع الفيلا لـ 6-7 أشخاص.

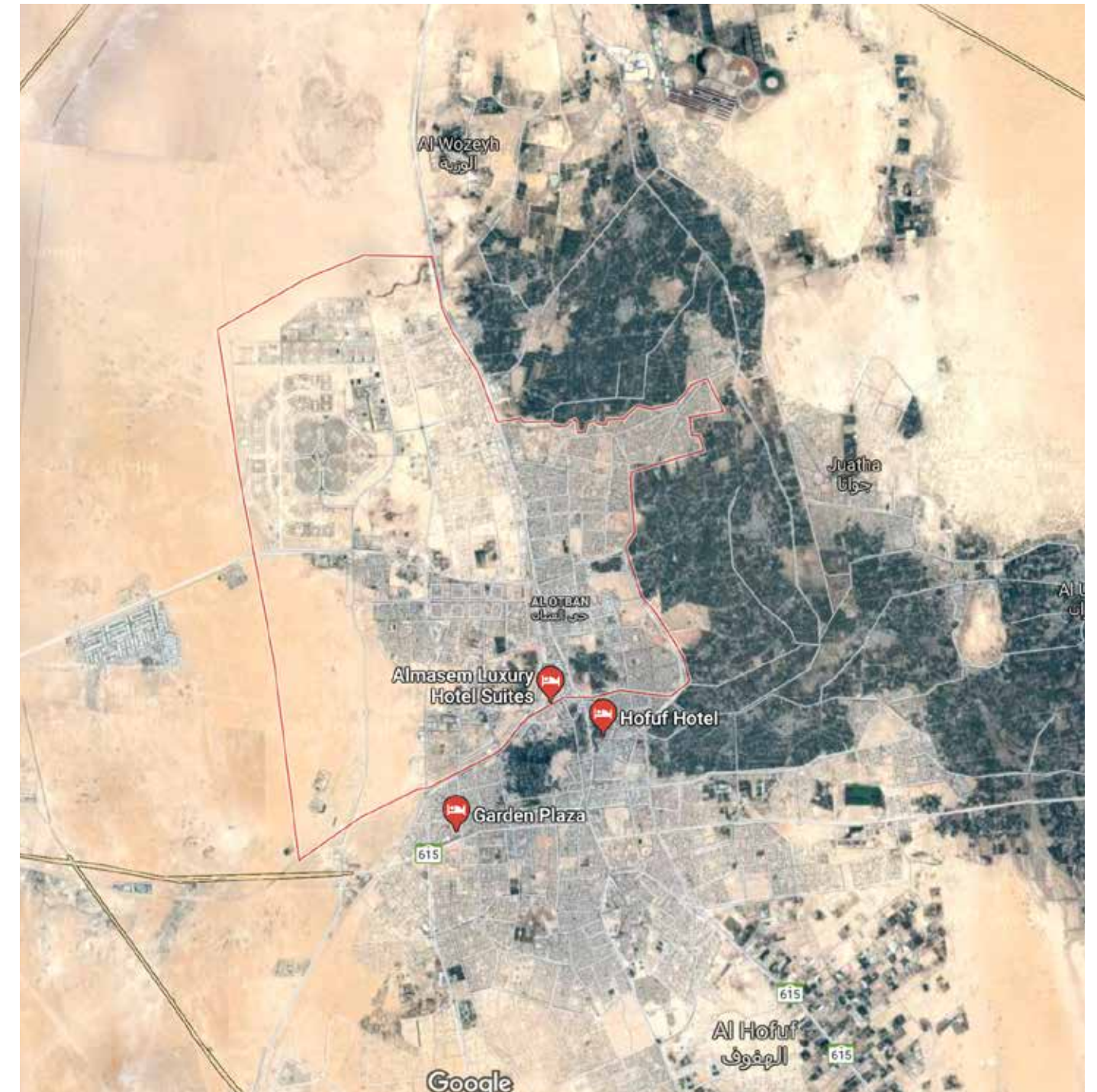


المخطط الرئيسي للمشروع:



الموقع

يقع المشروع في مدينة المبرز (إسكان المبرز)، شمال مدينة الهفوف/ الأحساء، و يبعد حوالي 33 كم عن مطار الأحساء الدولي. و يتميز الموقع بقربه من وسط المدينة والطريق المؤدية لباقي مدن المنطقة الشرقية، مما يؤدي إلى سرعة الوصول لمركز مدينة المبرز والقفوف وقراهم والمدن المجاورة مثل الخبر والظهران والقطيف والجبيل بالإضافة إلى سرعة الوصول (ساعة ونصف) إلى مطار الملك فهد الدولي.



فيلا 1



وقرى الموسوعة
وقرى الموسوعة
وقرى الموسوعة
وقرى الموسوعة
وقرى الموسوعة

عدد الطوابق
مساحة الطابق الارضي
عدد غرف النوم
يوجد سطح
مساحة الارض

وقرى الموسوعة
وقرى الموسوعة
وقرى الموسوعة
وقرى الموسوعة
وقرى الموسوعة

النموذج
مساحة البناء الطابقية للأدوار
الاتجاهات
عدد الحمامات
كراج و حديقة

نموذج (توليب) ، وتضم خمس غرف نوم ومساحة طابقية 315 م².

تضم كل وحدة سكنية 4 غرف نوم، بالإضافة إلى:

- فاتبع إستعمل الأهداف يتم أن
- فاتبع إستعمل الأهداف يتم أن
- فاتبع إستعمل الأهداف يتم أن
- فاتبع إستعمل الأهداف يتم أن
- فاتبع إستعمل الأهداف يتم أن
- فاتبع إستعمل الأهداف يتم أن
- فاتبع إستعمل الأهداف يتم أن
- فاتبع إستعمل الأهداف يتم أن
- فاتبع إستعمل الأهداف يتم أن
- فاتبع إستعمل الأهداف يتم أن



فيلا 2



النموذج

مساحة البناء الطابقية للأدوار

الاتجاهات

عدد الحمامات

كراج وحديقة

وقرى الموسوعة

وقرى الموسوعة

وقرى الموسوعة

وقرى الموسوعة

وقرى الموسوعة

عدد الطوابق

مساحة الطابق الارضي

عدد غرف النوم

يوجد سطح

مساحة الارض

وقرى الموسوعة

وقرى الموسوعة

وقرى الموسوعة

وقرى الموسوعة

وقرى الموسوعة

فيلا 3



النموذج

مساحة البناء الطابقية للأدوار

الاتجاهات

عدد الحمامات

كراج وحديقة

وقرى الموسوعة

وقرى الموسوعة

وقرى الموسوعة

وقرى الموسوعة

وقرى الموسوعة

عدد الطوابق

مساحة الطابق الارضي

عدد غرف النوم

يوجد سطح

مساحة الارض

وقرى الموسوعة

وقرى الموسوعة

وقرى الموسوعة

وقرى الموسوعة

وقرى الموسوعة

نموذج(توليب) ، وتضم خمس غرف نوم ومساحة طابقية 315 م2.

تضم كل وحدة سكنية 4 غرف نوم, بالإضافة الى:

- فاتبع إستعمل الأهداف يتم أن
- فاتبع إستعمل الأهداف يتم أن
- فاتبع إستعمل الأهداف يتم أن
- فاتبع إستعمل الأهداف يتم أن
- فاتبع إستعمل الأهداف يتم أن
- فاتبع إستعمل الأهداف يتم أن
- فاتبع إستعمل الأهداف يتم أن
- فاتبع إستعمل الأهداف يتم أن
- فاتبع إستعمل الأهداف يتم أن
- فاتبع إستعمل الأهداف يتم أن



نموذج(توليب) ، وتضم خمس غرف نوم ومساحة طابقية 315 م2.

تضم كل وحدة سكنية 4 غرف نوم, بالإضافة الى:

- فاتبع إستعمل الأهداف يتم أن
- فاتبع إستعمل الأهداف يتم أن
- فاتبع إستعمل الأهداف يتم أن
- فاتبع إستعمل الأهداف يتم أن
- فاتبع إستعمل الأهداف يتم أن
- فاتبع إستعمل الأهداف يتم أن
- فاتبع إستعمل الأهداف يتم أن
- فاتبع إستعمل الأهداف يتم أن
- فاتبع إستعمل الأهداف يتم أن
- فاتبع إستعمل الأهداف يتم أن





شركة الاستثمارات المبتكرة للتطوير العقاري

تأسست شركة الاستثمارات المبتكرة عام ٢٠٠٨ كمؤسسة متخصصة في الاستثمارات العقارية والاستشارات المالية. وتركز الشركة نشاطها في قطاع التطوير العقاري، حيث تعتمد الشركة على طريقة مبتكرة في البناء من شأنها توفير الطاقة ورفع معايير الجودة. وسيقع على عاتقها إدارة مشروع البيرق في المبرز بالكامل. وقد تم التحالف مع شركات محلية مرموقة ورائدة في استخدام تقنية الخرسانات الذكية والسريعة في بناء المساكن، وشركات دولية عملاقة في تنفيذ وحدات سكنية بالمئات وفي وقت قياسي.

الشريك المحلي

شركة وحدات الوطن
من الشركات الرائدة في استخدام تقنية الخرسانات الذكية والسريعة في بناء المساكن.



الشريك الدولي

شركة شاينا كول ماين كونستركشي
يعتبر الشريك الصيني عملاقاً في تنفيذ وحدات سكنية بالمئات وفي وقت قياسي.





رؤية VISION
2030
المملكة العربية السعودية
KINGDOM OF SAUDI ARABIA

سكني



وزارة الإسكان
MINISTRY OF HOUSING