

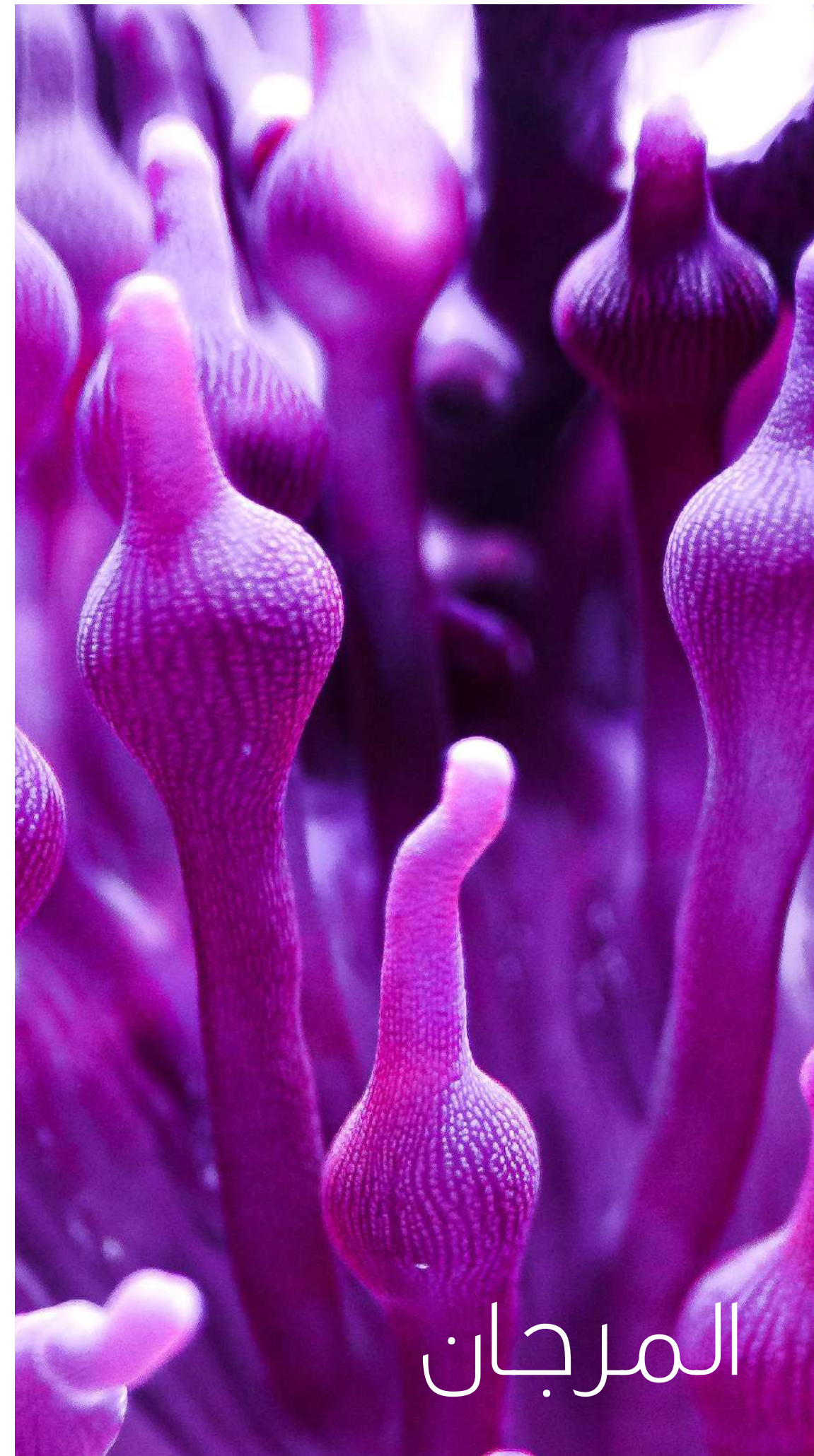
سرايا البدر



قمرية



الوطنية للإسكان



المرجان



اللؤلؤ

سرايا البحر

9 2 0 0 0 4 0 7 7
VILLASARAYA.COM

”نطور ضواحي سكنية
ذات مجتمعات حيوية
بطابع حضاري لتوفر
جودة الحياة للأسر
السعودية“

الوطنية للإسكان

تأسست NHC الشركة الوطنية للإسكان في أواخر عام 2016م بموجب المرسوم الملكي رقم 7262 بتاريخ 1437/2/8 هـ لتكون الذراع الاستثماري لمبادرات وبرامج وزارة الشؤون البلدية والقروية والإسكان في القطاع العقاري السكني والتجاري.

لتصبح الشركة الممكن الوطني لقطاع الإسكان ومنظومة العرض العقاري ويشمل القطاعين العام والخاص وذلك بتطوير شراكات استراتيجية معهم.

كما تحرص الشركة على تقديم مشاريع نوعية عبر مجتمعات عمرانية بتصاميم عصرية وحلول سكنية متنوعة وبأسعار مناسبة تواكب تطورات جيل المستقبل وتحقق جودة الحياة، وذلك بالشراكة مع المطورين العقاريين من ذوي الخبرة والكفاءة.



عن
الوطنية
للإسكان

سرايا الجوان



"تجاح يتلوه نجاح"

مباغ بالكامل
مباغ بالكامل
مباغ بالكامل

الجوري -
توليب -
روز -

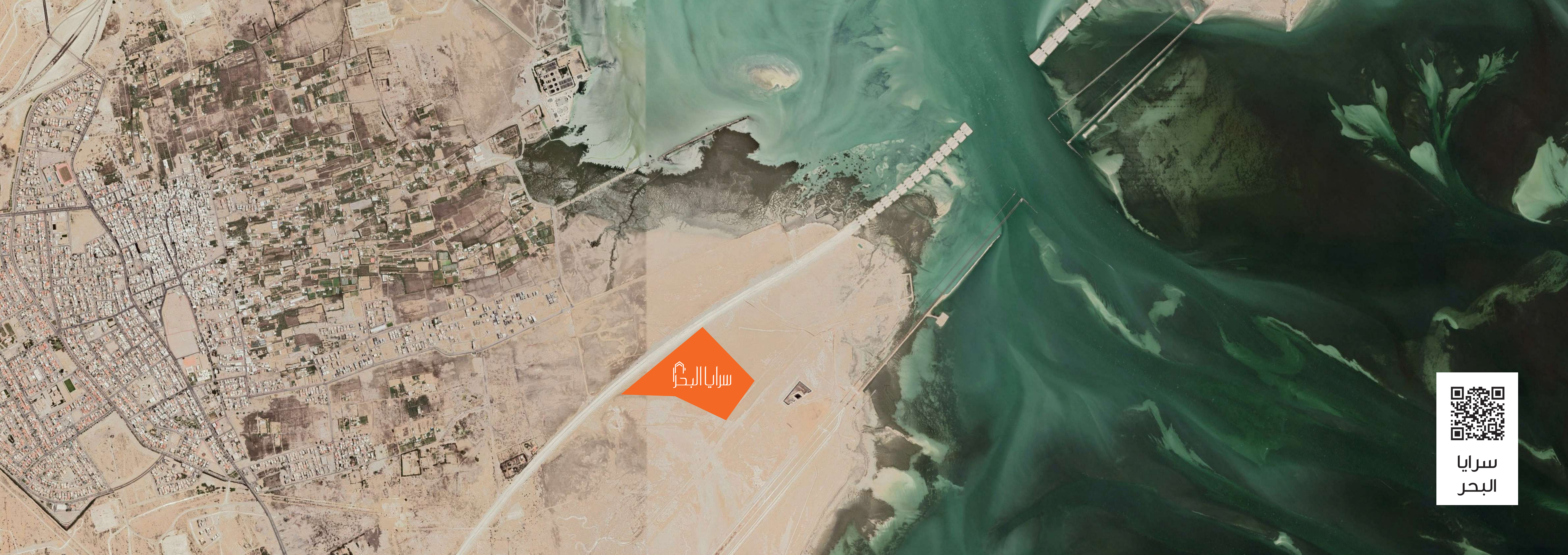
٦٢ وحدة سكنية
٢٢٦ وحدة سكنية
٩٨ وحدة سكنية

كن بالقرب مما تريد

يتميز مشروع سرايا البحر بموقعه في منطقة صفوى على ساحل الخليج العربي بالقرب من مدينة القطيف

حيث يتميز الموقع بقربه من أبرز المرافق والدوائر الخدمية والتعليمية والتجارية والحكومية في مدينة صفوى، ومحاذاته لأبرز محاور شبكة الطرق الرئيسية والفرعية، ما يجعل من الوصول إليه والانتقال منه في غاية المرونة والسهولة ويسهل حركة الوصول الى مدينة القطيف والعوامية والجبيل





سرايا البحر



سرايا
البحر



سرايا البحر



سرايا
البحر



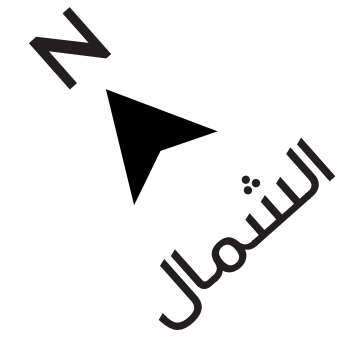
المرجان

مساحات الأراضي

٢٦٠ الى ٤٢٠ متر مربع
١٣٥ وحدة سكنية

مسطح البناء

٣٦٥ الى ٣٨٠ متر مربع



الشمال



سرايا البحر
saraya al bahar

اللؤلؤ والمرجان

تطلق "دار وإعمار" نموذجي اللؤلؤ والمرجان من مشروع "سرايا البحر" في مدينة صفوى لتضيف أيقونة سكنية جديدة تلبي تطلعات الباحثين عن أسلوب الحياة العصرية ضمن مجتمع سكني حيوي، كعنوان دائم لحياتهم السكنية

اللؤلؤ

مساحات الأراضي

٢٦٠ الى ٤٢٠ متر مربع
٢٩٠ وحدة سكنية

مسطح البناء

٣٦٥ الى ٣٨٠ متر مربع





إجمالي الوحدات السكنية ٤٢٥

اللؤلؤ

٢٩٠ وحدة سكنية

المرجان

١٣٥ وحدة سكنية

مساحات خضراء

شوارع

مركز تجاري

تجاري

مجمع تعليمي

متنزه

مسجد/جامع

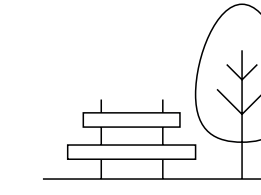
مرافق حكومية

سرايا البحر
saraya al bahar



26,089

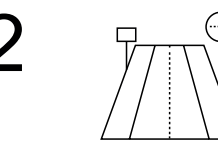
متر مربع



مساحات خضراء
وحداثق

115,472

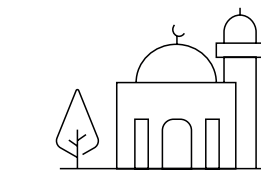
متر مربع



طرق
وممرات مشاة

39,400

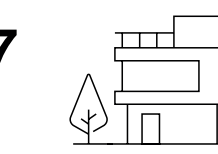
متر مربع



مرافق عامة
وخدمات مساندة

111,647

متر مربع



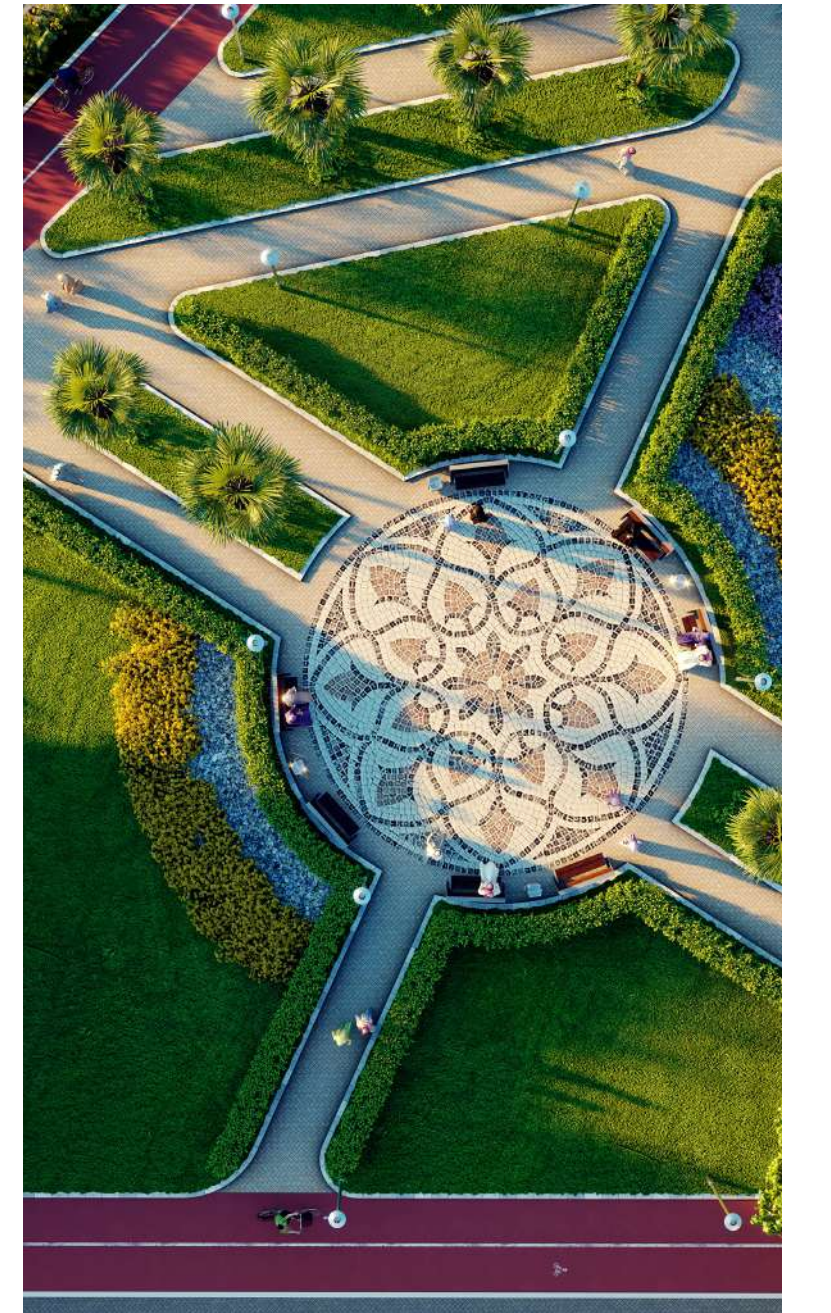
مساحات سكنية
(فلل)

28,231

متر مربع



مساحات
تجارية



سرايا البحر

يعتبر سرايا البحر من أحدث مشاريع دار وإعمار ويتميز بمخططة التنظيمي المتكامل الذي يجمع بين نمط الحياة العصري ببيئته الهادئة ومرافقه الشاملة وقربه من شبكة الطرق الرئيسية والفرعية لمدينة القطيف والعوامية والجبيل، ويمتد المشروع على مساحة ٣١٠,٤١٧ متر ويوفر عدد ٤٢٥ وحدة سكنية من نموذجي اللؤلؤ والمرجان



السؤال



*الوان الواجهات تحت التطوير
حسب خيارات المصمم





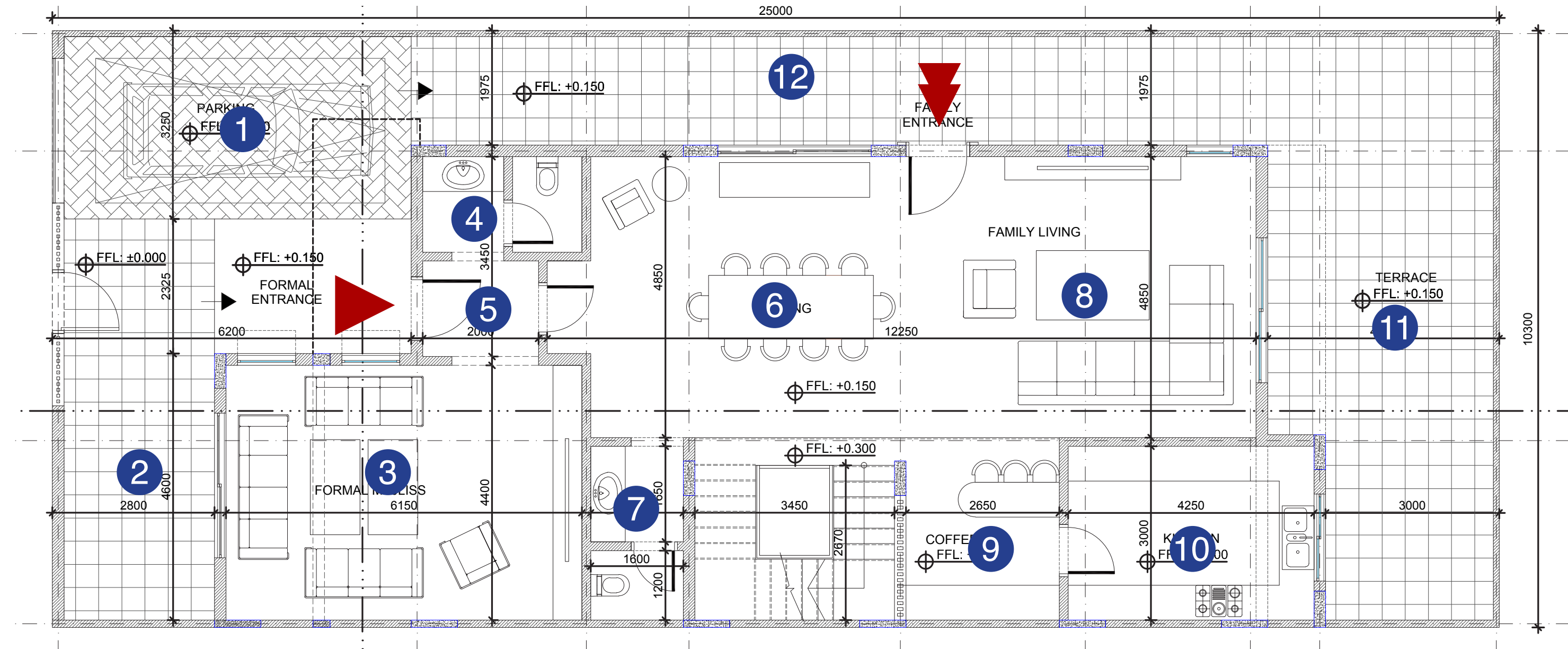
*الوان الواجهات تحت التطوير
حسب خيارات المصمم

الدور الأرضي ٢٦. متر مربع

المواقف	1	6,20 m X 3,25 m
الحوش الأمامي	2	2,80 m X 4,60 m
المجلس	3	6,15 m X 4,40 m
دورة مياه	4	2,75 m X 1,65 m
المدخل	5	2,00 m X 1,65 m
الطعام	6	4,85 m X 5,35 m
دورة مياه	7	2,85 m X 1,60 m
جلسة عائلية	8	4,85 m X 6,15 m
مطبخ مفتوح	9	2,65 m X 3,00 m
مطبخ مغلق	10	4,25 m X 3,00 m
الحديقة الخلفية	11	4,00 m X 10,30 m
الممر الجانبي	12	1,98 m X 18,80 m

مسطح الدور ١٥٥ متر مربع
الفناء الخارجي ١٠٠ متر مربع

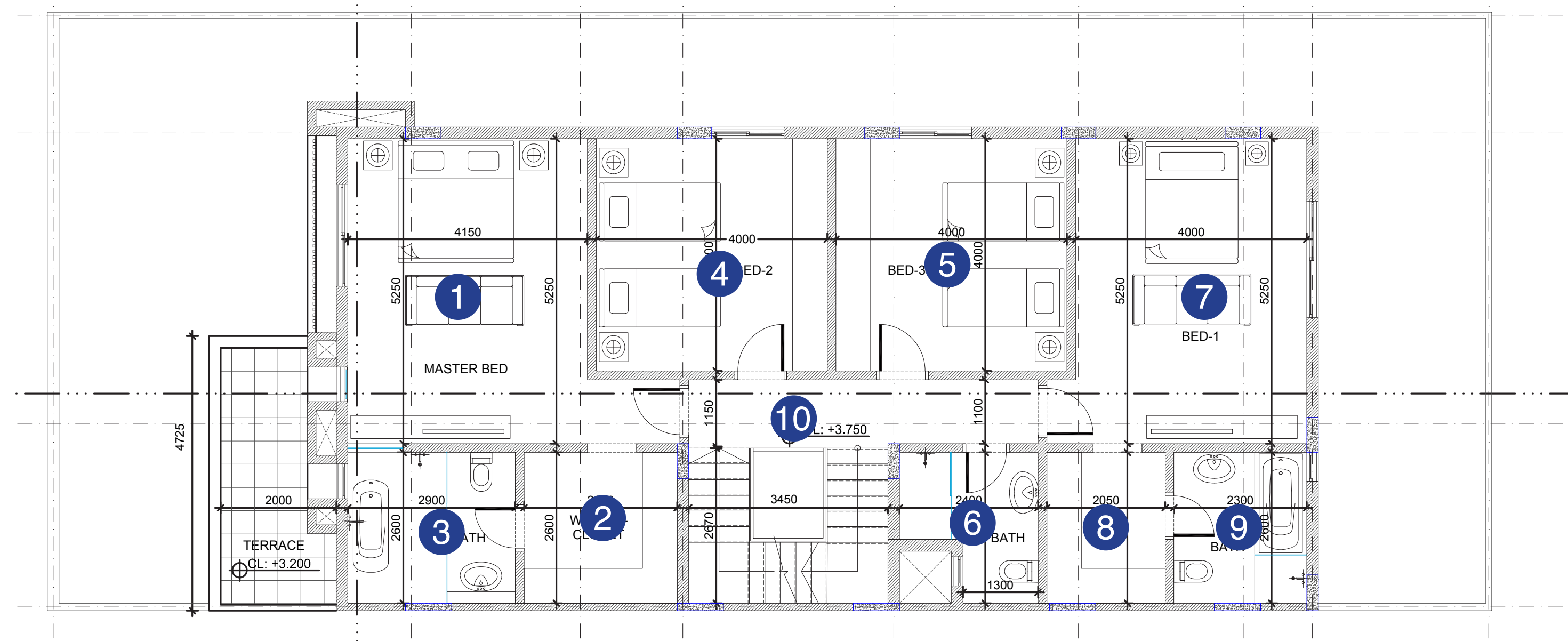
اللؤلؤ



إجمالي مسطح البناء ٣٦٥ إلى ٣٨٠ متر مربع غير شامل الأسوار والخزان
مساحة الأرض ٢٦. إلى ٤٢. متر مربع



4,15 m X 5,25 m	غرفة نوم رئيسية	1
2,60 m X 2,65 m	غرفة خزائن	2
2,60 m X 2,90 m	دورة مياه	3
4,00 m X 4,00 m	غرفة نوم	4
4,00 m X 4,00 m	غرفة نوم	5
2,60 m X 2,40 m	دورة مياه مشتركة	6
4,00 m X 5,25 m	غرفة نوم ثانوية	7
2,60 m X 2,05 m	غرفة خزائن	8
2,30 m X 2,60 m	دورة مياه	9

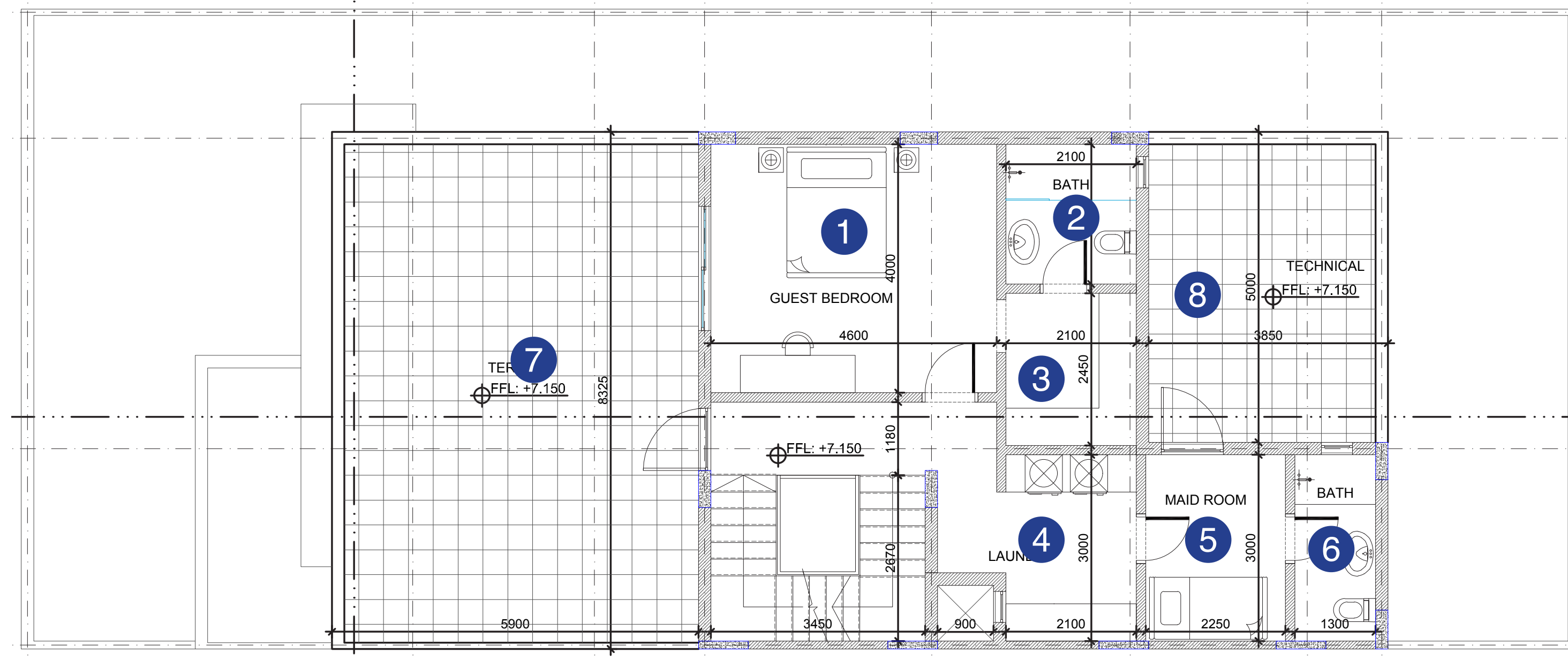


٤ غرف نوم | ١ غرف نوم رئيسية | ١ غرف نوم ثانوية | ٢ غرف نوم بدورة مياه

١٤٣ متر مربع
١٤٣ متر مربع
مسطح الدور
البلكونات

الملحق العلوي ١٤٣ متر مربع

4,60 m X 4,00 m	غرفة نوم ثانوية	1
2,45 m X 2,10 m	غرفة خزائن	2
2,10 m X 2,25 m	دورة مياه	3
3,00 m X 2,10 m	غرفة الغسيل	4
3,00 m X 2,25 m	غرفة الخادمة	5
3,00 m X 1,30 m	دورة مياه	6
5,90 m X 8,33 m	الحديقة الصيفية	7
5,00 m X 3,85 m	سطح خدمات	8



مسطح الدور ٧٠ متر مربع
السطح ٧٣ متر مربع



*الوان الواجهات تحت التطوير
حسب خيارات المصمم



المرجان



*الوان الواجهات تحت التطوير
حسب خيارات المصمم



الصورة ثالثة الأبعاد مخصصة للأغراض التوضيحية وللتسويق.



الصورة ثالثة الأبعاد مخصصة للأغراض التوضيحية وللتسويق.



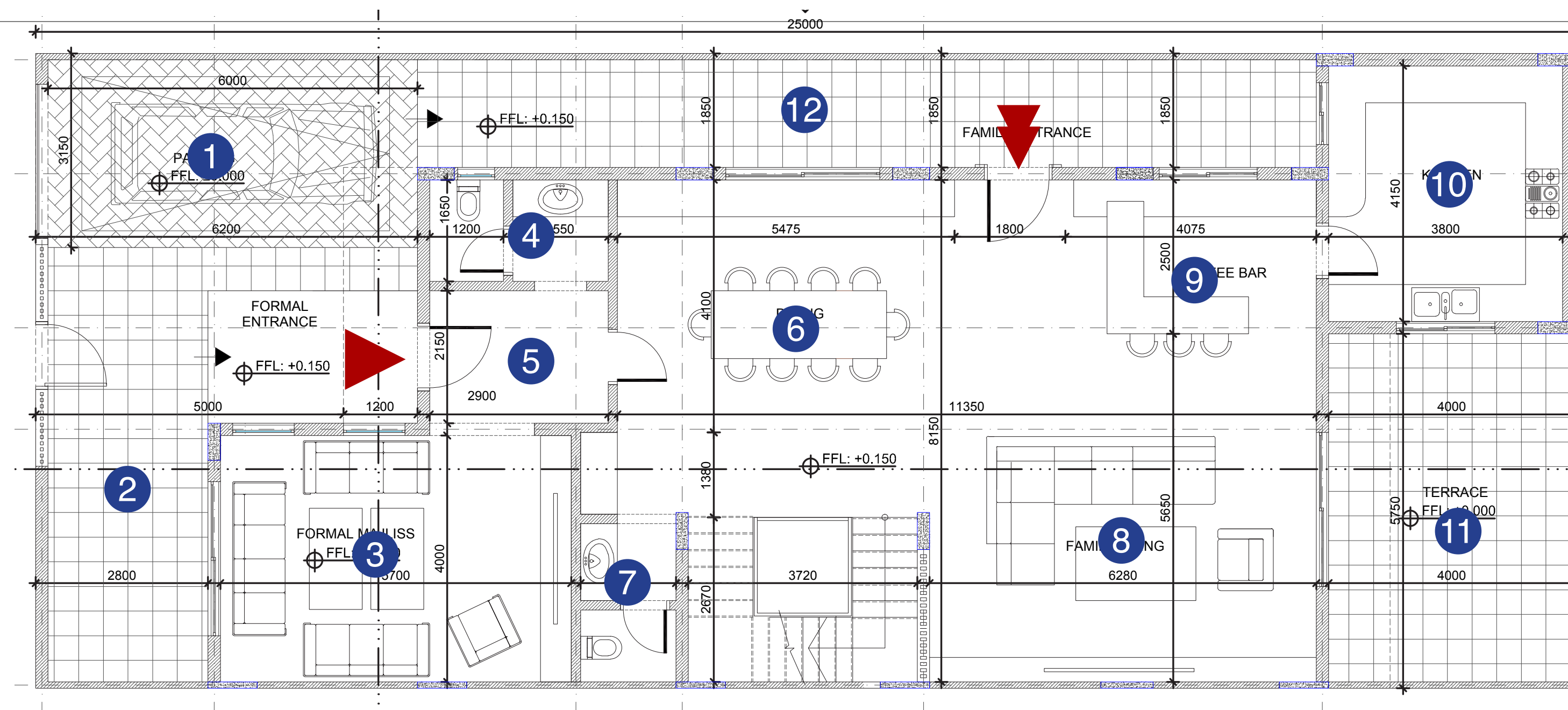
*الوان الواجهات تحت التطوير
حسب خيارات المصمم

الدور الأرضي ٢٦. متر مربع

6,20 m X 3,15 m	المواقف	1
4,00 m X 2,80 m	الحوش الأمامي	2
5,70 m X 4,00 m	المجلس	3
2,75 m X 1,65 m	دورة المياه	4
2,90 m X 2,15 m	المدخل	5
5,48 m X 4,10 m	الطعام	6
2,65 m X 1,55 m	دورة مياه	7
6,28 m X 5,65 m	جلسة عائلية	8
5,88 m X 4,10 m	مطبخ مفتوح	9
4,15 m X 3,80 m	مطبخ مغلق	10
5,75 m X 4,00 m	الحديقة الخلفية	11
1,85 m X 14,10 m	الممر الجانبي	12

متر مربع ١٧٢ مسطح الدور
متر مربع ٨٨ الفناء الخارجي

المرجان



متر مربع ٤٢٠ إلى ٢٦٠ مساحة الأرض غير شامل الأسوار والخزان
متر مربع ٣٦٥ إلى ٣٨٠ إجمالي مسطح البناء



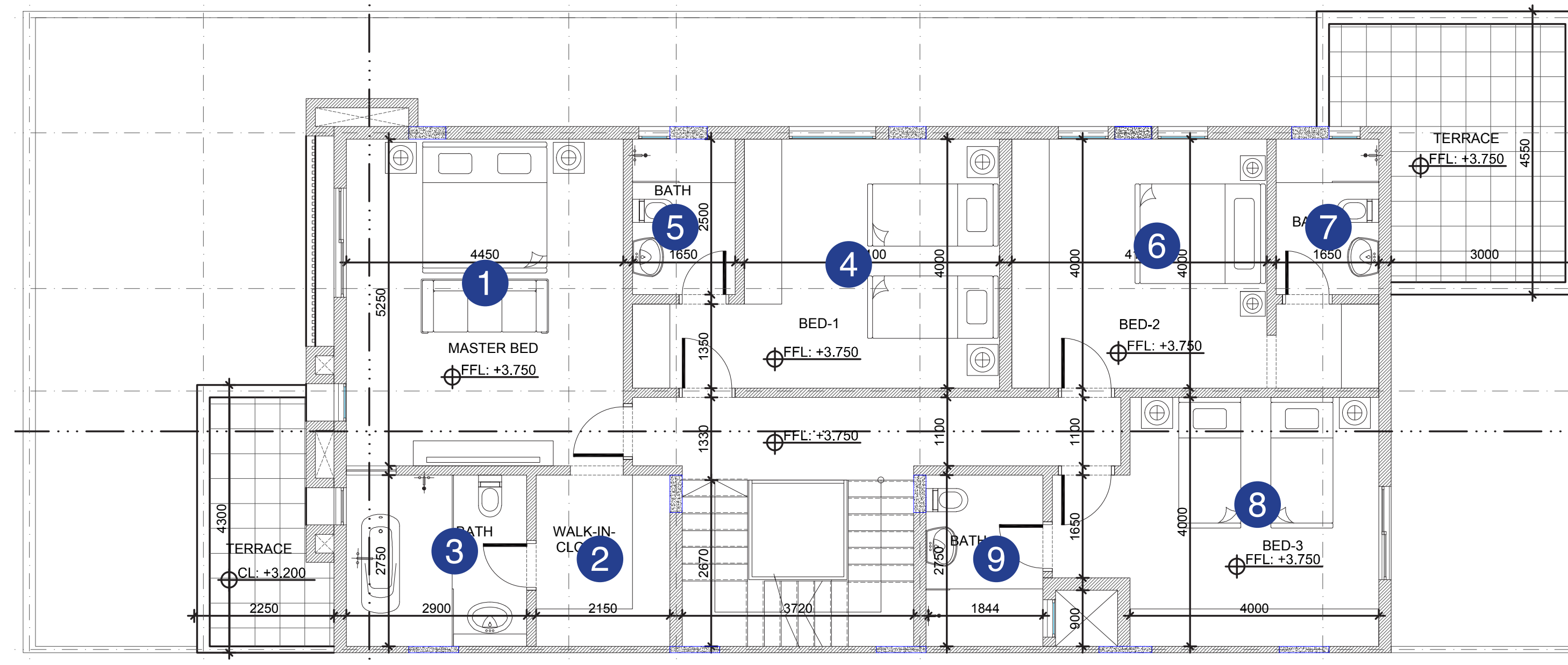
الصور ثالئية الأبعاد مخصصة لأغراض التوضيحية وللتسويق.

الدور الأول ١٤٤ متر مربع

4,45 m X 6,15 m	غرفة نوم رئيسية	1
2,15 m X 2,75 m	غرفة خزان	2
2,90 m X 2,75 m	دورة مياه	3
4,00 m X 4,00 m	غرفة نوم ثانوية	4
1,65 m X 2,50 m	دورة مياه	5
4,00 m X 4,00 m	غرفة نوم ثانوية	6
1,65 m X 2,50 m	دورة مياه	7
4,00 m X 4,00 m	غرفة نوم ثانوية	8
1,85 m X 2,75 m	دورة مياه	9

مسطح الدور
البلكونات
١٤٤ متر مربع

المرجان

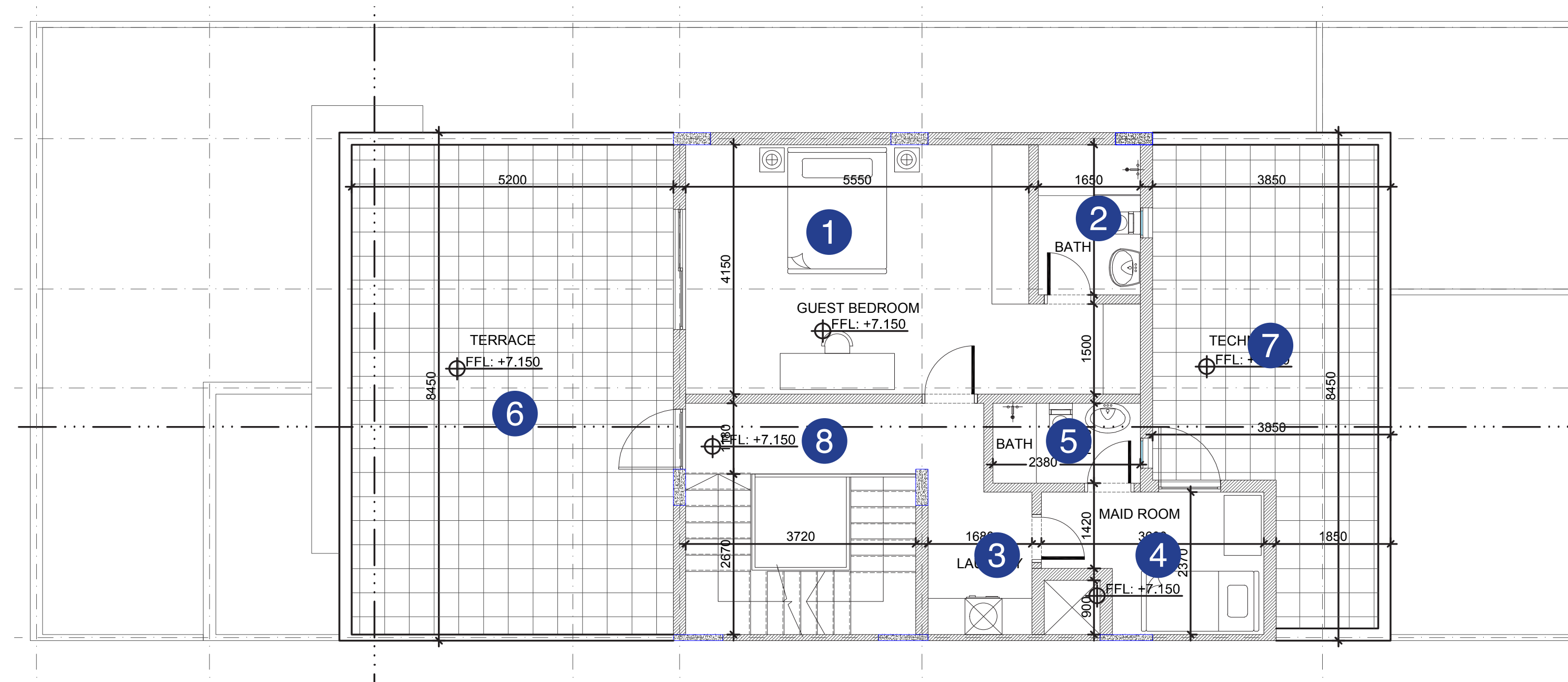


٤ غرف نوم
١ غرف نوم رئيسية
٣ غرف نوم ثانوية

الملحق العلوي ١٤٤ متر مربع

5,55 m X 4,15 m	غرفة نوم ثانوية	1
1,65 m X 2,25 m	دورة مياه	2
2,33 m X 1,68 m	غرفة الغسيل	3
2,37 m X 3,60 m	غرفة الخادمة	4
2,38 m X 1,33 m	دورة مياه	5
5,20 m X 8,45 m	الحديقة الصيفية	6
8,45 m X 3,85 m	سطح خدمات	7
1,18 m X 4,82 m	موزع	8

متر مربع	٦٧	مسطح الدور
متر مربع	٧٧	السطح



الصورة ثالثة البناء مخصصة للأغراض التوضيحية وللتسويق.



*الوان الواجهات تحت التطوير
حسب خيارات المصمم



الضمانات

الهيكل الإنشائي

ضمان عشر سنوات

العزل المائي

ضمان عشر سنوات

الأبواب الداخلية

ضمان سنة واحدة

الأبواب الخارجية وأعمال الألمونيوم

ضمان سنة واحدة

السباكة

ضمان سنة واحدة

التركيبات الكهربائية

ضمان سنة واحدة

المواد الأخرى

حسب ضمان المورد أو الوكيل



ALRAJHIBANK.COM.SA



ALAHLI.COM



BANKALBILAD.COM



ALINMA.COM



ALFRANSI.COM.SA



SABB.COM

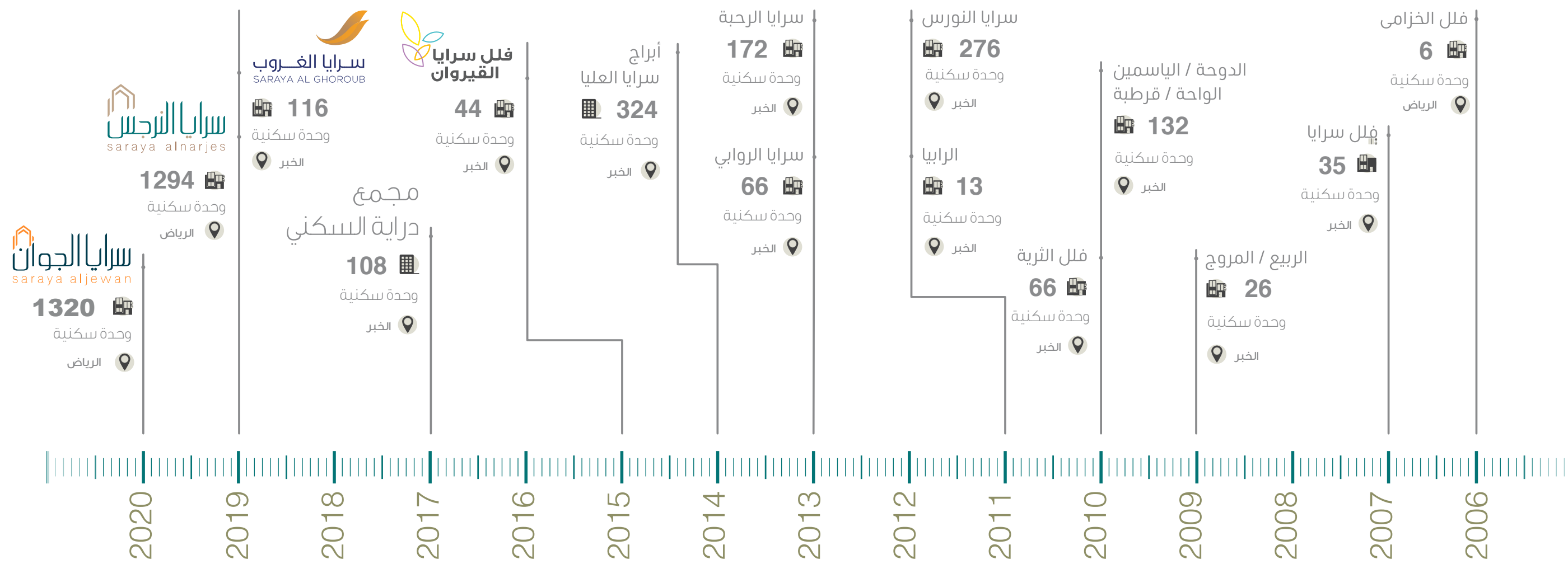


تملك اليوم بكل سهولة عبر بوابة سكيني

انضم اليوم الى عالم الجوان لتتعم بالفخامة والرفاهية وأسلوب حياة عصري بكل سهولة وبساطة بالاستفادة من المزايا التمويلية الميسرة التي تتيحها الشركة الوطنية للإسكان بالتعاون مع شركائها من شركات التمويل العقاري والبنوك عبر برنامج وزارة الإسكان **سكيني**

SAKANI.SA

فلل سرايا "نجاح يتلوه نجاح"



رؤية دار وإعمار

ترسيخ مكانة دار وإعمار على اعتبارها إحدى الشركات الرائدة في قطاع التطوير العقاري بالمملكة العربية السعودية، وشريكة فاعلة للنهضة التنموية، من خلال تحفيز جهودنا في التميز والابتكار للحفاظ على ثقة عملائنا، وأصحاب العلاقة، والموظفين، وتعزيز التزامنا بمسؤولياتنا الأخلاقية والمهنية.

DARWAEMAAR.COM

نرسم آفاق
عمرانية مبتكرة

سرايا البحر



معتمد لدى
سكني

9 2 0 0 0 4 0 7 7
DARWAEMAAR.COM

#10عام | #قول_وفعل | #حيك_بدارك

قَمْرَة | NHC
الوطنية للإسكان