



سدايم



معتمد لدى

سكني



في ميكان تنظيم الحياة

## السكن من أولويات قادتنا

إن توفير السكن الملائم للمواطنين وأسباب الحياة الكريمة من أولوياتنا وهو محل اهتمامي الشخصي وما صدر مؤخراً من تنظيمات وقرارات يصب - بمشيئة الله - بهذا الاتجاه، فالجميع يدرك ما توليه الدولة من رعاية واهتمام بهذا القطاع وما اعتمدت له من ميزانيات ضخمة، الحكومة سعت إلى إيجاد توازن بين العرض والطلب وتحفيز ملاك الأراضي على تطويرها.

خادم الحرمين الشريفين  
الملك سلمان بن عبدالعزيز آل سعود





## عن الشركة الوطنية للإسكان

تأسست الشركة الوطنية للإسكان NHC في أواخر عام ٢٠١٦م بموجب المرسوم الملكي رقم ٧٢٦٢ بتاريخ ١٤٣٧/٢/٨م لتكون الذراع الاستثماري لمبادرات وبرامج وزارة الشؤون البلدية والقروية والإسكان في القطاع العقاري والسكني والتجاري.

لتصبح الشركة الممكن الوطني لقطاع الإسكان ومنظومة العرض العقاري ويشمل القطاعين العام والخاص وذلك بتطوير شراكات استراتيجية معهم.

كما تحرص الشركة على تقديم مشاريع نوعية عبر مجتمعات عمرانية بتصاميم عصرية وحلول سكنية متنوعة وبأسعار مناسبة تواكب تطلعات جيل المستقبل وتحقق جودة الحياة، وذلك بالشراكة مع المطورين العقاريين من ذوي الخبرة والكفاءة.



## بناء الإنسان وتنمية المكان

مكيون إحدى أكبر شركات التطوير العمراني والعقاري في مكة المكرمة بخبرة تمتد لأكثر من 25 عاماً نفذت الشركة خلالها مشاريع سكنية وفندقية مميزة لسكان وزوار العاصمة المقدسة بصفة خاصة والمملكة العربية السعودية بصفة عامة.

وتعد من أكثر الشركات العقارية التي ترسم ملامح المستقبل العمراني في منطقة مكة المكرمة عبر أكثر من 22 مشروع تضمنت أكثر من 7000 من الوحدات السكنية والفندقية تصل مساحتها إلى 3.000.000 متر مربع.



تجاري



سكني

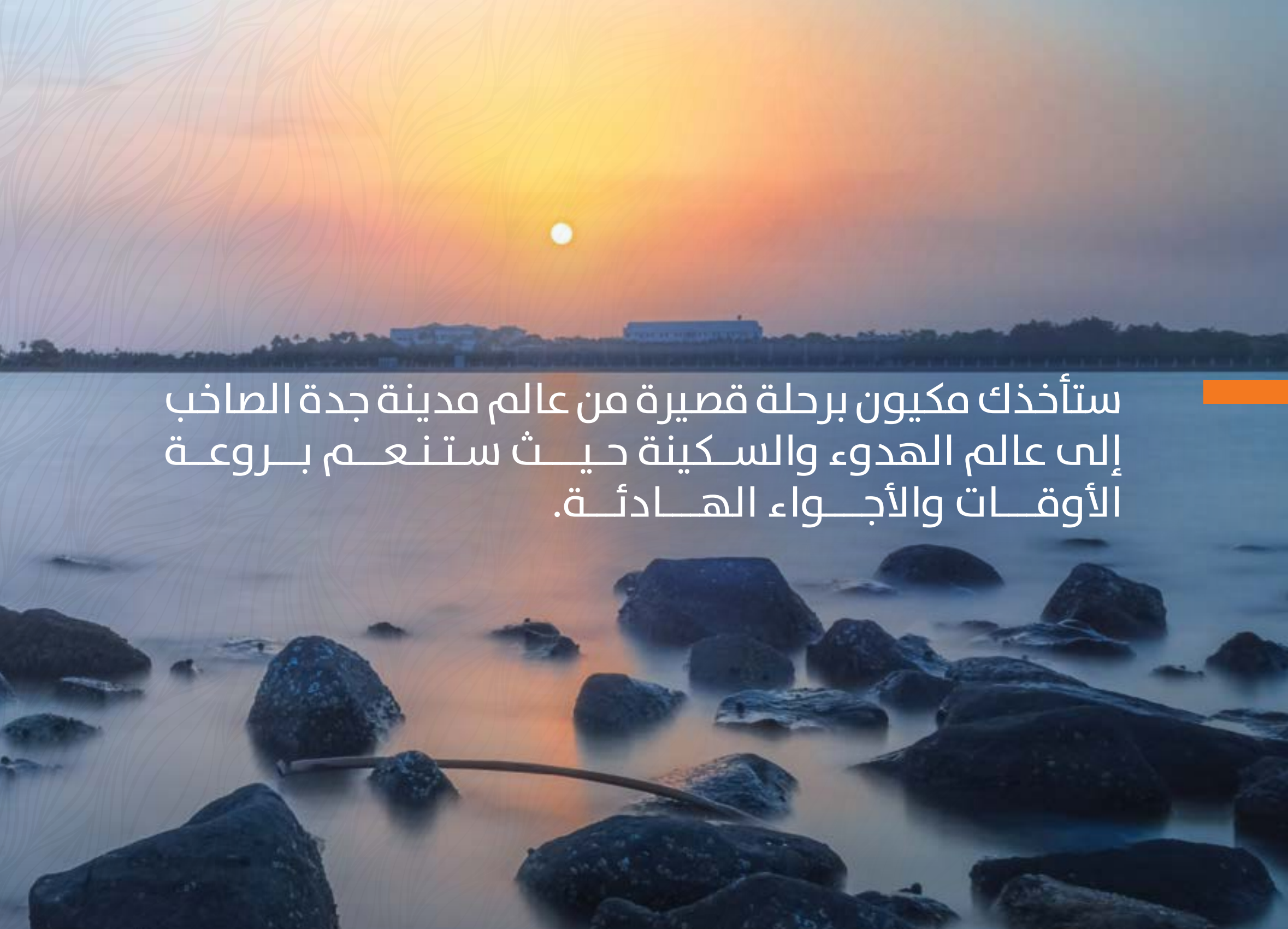


فندقي

# مكيون في سطور

كما قدمت الشركة في عام ٢٠١٩ مشروع ربي جدة بالشراكة مع وزارة الإسكان، ضمن برنامج «سكني»  
بعدد ١٢٤٨ وحدة سكنية بمدينة جدة وشرفت بتكريم معالي وزير الإسكان ماجد بن عبدالله الحقييل .  
واستحدثت الشركة عام ٢٠١٣ م شهادة الجودة ISO بقيادة فريق مختص يملك أفضل الخبرات في مجالات  
: التطوير العمراني والاستشارات والتصميمات الهندسية وإدارة المشاريع والاستثمار .





ستأخذك مكيون برحلة قصيرة من عالم مدينة جدة الصاخب  
إلى عالم الهدوء والسكينة حيث ستنعم بروعة  
الأوقات والأجواء الهادئة.



## فِلل قِيَان

مفهوم جديد للمجتمعات  
العمرائية بالمملكة يعكس  
حالة الماضي وتطور  
وجودة الحاضر.





الصورة تخيلية

## لمحة عن المشروع

تتفرد فلل ميان بتصميم عصري يتماشى مع متطلبات العائلة السعودية بفضل مزاياها الفريدة التي تجمع بين راحة المكان وجمالية التصميم مع استغلال كامل للمساحات الداخليه والخارجية.



## صممناها لنحقق بها ألامك ..

في فلل ميان يلتقي نمط الحياة  
مع خصوصية السكن التامة لتشكّل  
مجتمع سكني فريد وآمن يلبي  
تطلعاتك ويناسب عائلتك.

# موقع مثالي في قلب أبحر الشمالية بجدة



خليج الملك سلمان  
2 كيلومتر



منتجع البحيرات  
1 كيلومتر



جامعة الأعمال والتكنولوجيا  
0.5 كيلومتر

طريق المدينة المنورة

يبعد **15 دقيقة** عن مدينة الملك عبدالله الرياضية.



يحد المشروع **ثلاث نواصي** على ثلاثة شوارع رئيسية بعرض **50 متر** مما يضمن سهولة الوصول والخصوصية.



يبعد **10 دقائق** عن مشروع الماسيادي والذي سيعد وجهة سياحية مائية جديدة.



المشروع لـ **ثلاث مداخل رئيسية** من مداخل الضاحية مما يضمن سرعة الدخول دون التعرض إلى أي ازدحام داخلي.



يبعد **15 دقيقة** عن مجموعة متنوعة من الحدائق والنوادي منها نادي الفروسية والحديقة المائية.



المشروع يبعد **3 كيلو متر** عن البحر و **1 كيلو متر** عن منتجع البحيرات و **2 كيلو متر** من خليج سلمان و **1 كيلو متر** من جامعة الأعمال والتكنولوجيا



يبعد **10 دقائق** عن طريق المدينة المنورة.



# مخطط المشروع



موقع  
استراتيجي  
قريب من البحر

الصور تخيلية

# نظام إنشائي حديث وقوي

الصور تخيلية




# تشطيبات عالية الجودة

الصور تخيلية

# خصوصية تامة

الصور تخيلية



إطلالات مميزة  
على حدائق  
ومسطحات خضراء

الصور تخيلية

# ممرات سير للدرجات والمشي

الصور تخيلية

# غرف رجة واسعة

الصورة تخيلية

# حساسات إضاءة أوتوماتيكية لتوفير الطاقة

الصورة تخيلية

دخول ذكي بدون  
مفتاح لأبواب  
الفيلات الخارجية



الصورة تخيلية

# إمكانية عمل مسبح خاص

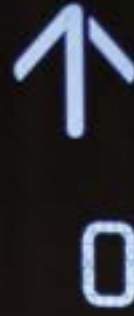
الصور تخيلية



# إمكانية عمل حديقة سطح

المصور تخيلية

# إمكانية عمل مصعد



## الدور الأرضي



### الدور الأرضي

2	حديقة
1	مطبخ
2	مغاسل
4	دورة مياه
1	غرفة معيشة
1	غرفة نوم
1	غرفة خادمة
1	غرفة سائق
1	غرفة طعام
1	غرفة مجلس
15	

## نموذج فيلا



# Jouri

مساحة النموذج  
381 م

## الروف



## الروف

1 مخزن

1 غرفة نوم

1 دورة مياه

1 غرفة غسل

1 أوفيس

5

## الدور الأول



## الدور الأول

4 غرفة نوم

3 دورة مياه

1 أوفيس

1 غرفة معيشة

1 غرفة ملابس

10

## الدور الأرضي



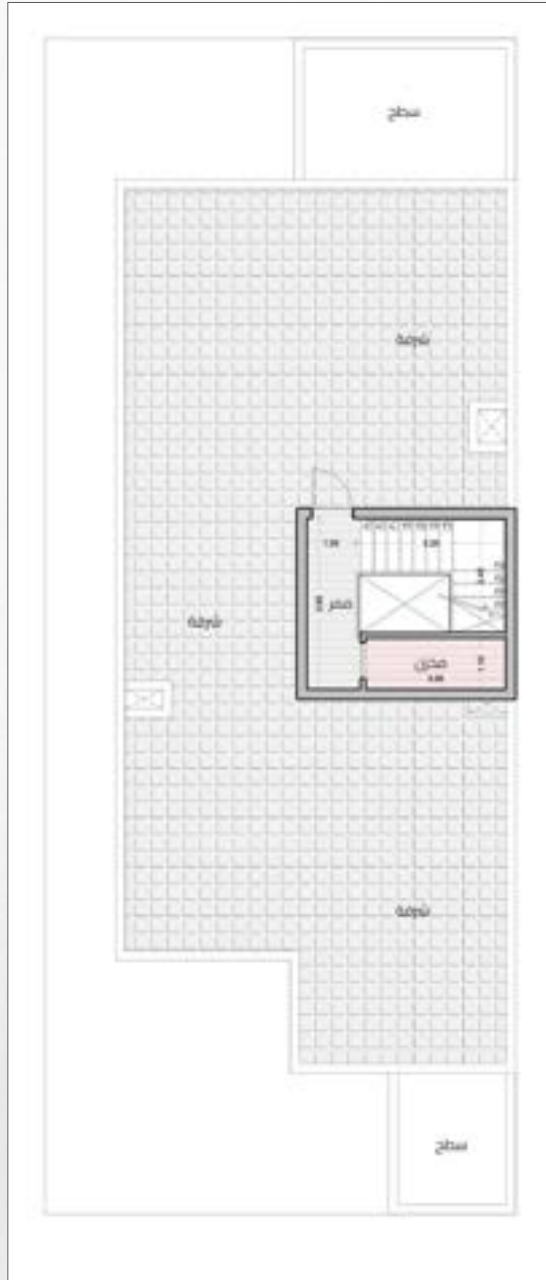
## الدور الأرضي

2	حديقة
1	مطبخ
2	مغاسل
4	دورة مياه
1	غرفة معيشة
1	غرفة نوم
1	غرفة خادمة
1	غرفة سائق
1	غرفة طعام
1	غرفة مجلس
15	

# نموذج فيلا Orchid

مساحة النموذج  
339 م

## الروف



الروف

1

مخزن

## الدور الأول



الدور الأول

4

غرفة نوم

3

دورة مياه

1

أوفيس

1

غرفة معيشة

1

غرفة ملابس

10

## الدور الأرضي



### الدور الأرضي

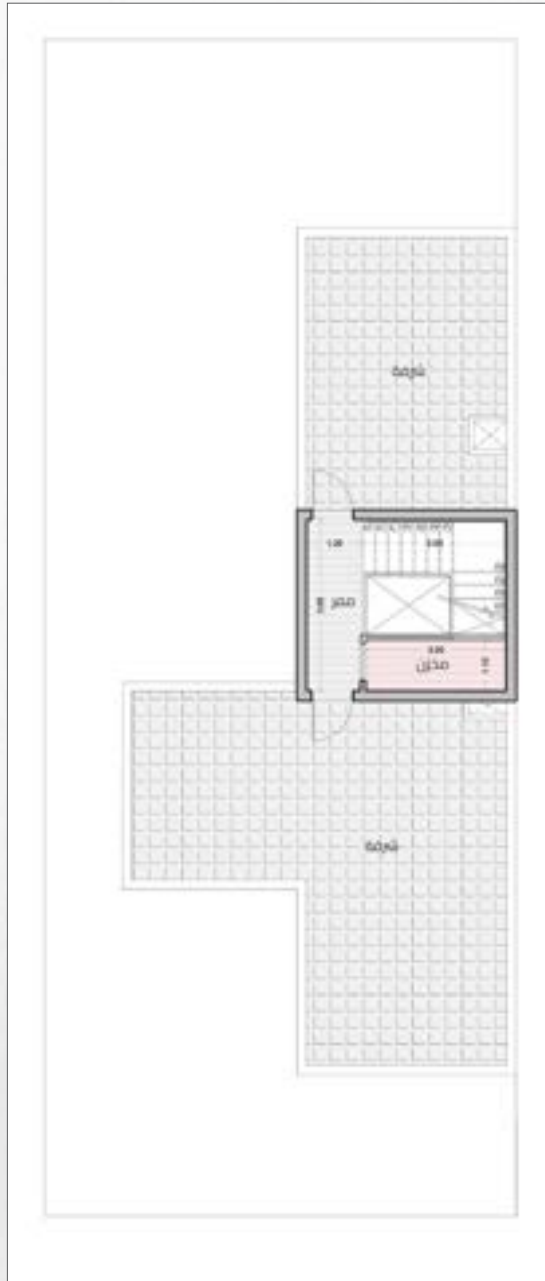
3	حديقة
1	مطبخ
2	مغاسل
4	دورة مياة
1	غرفة معيشة
1	غرفة خادمة
1	غرفة سائق
1	غرفة طعام
1	غرفة مجلس
15	

# نموذج فيلا Lotus



مساحة النموذج  
250 م

## الروف



الروف

1

مخزن

## الدور الأول



الدور الأول

3

غرفة نوم

2

دورة مياه

1

أوفيس

1

غرفة ملابس

7



# الضمانات

مواصفات جميع المواد المستخدمة في البناء والتشطيب مطابقة لمواصفات الهيئة السعودية للمواصفات والمقاييس والجودة والمواصفات العالمية.

1  
سنة

أعمال الألومنيوم

أعمال الدهانات

الأبواب الخارجية والداخلية

تمديدات التكييف

أعمال السباكة

الإضاءة الداخلية والخارجية

الأرضيات

التركيبات الكهربائية

الإكسسوارات الصحية

10  
سنوات

الهيكل الإنشائي

أعمال العزل المائي والحراري

2  
سنتين

الخرانات

المواد الأخرى

حسب ضمان المورد



 | @mayan\_villas

 **92 00 00 355** | [www.makkiyoon.com](http://www.makkiyoon.com)