



وزارة الإسكان
MINISTRY OF HOUSING



واحة الدمام

شركة دار البيان للتطوير العقاري

*تطبيق الشروط والأحكام

Twitter Facebook YouTube Instagram / Saudihousing

housing.sa



سكني



وزارة الإسكان
MINISTRY OF HOUSING

سكني



رؤية
2030
المملكة العربية السعودية
KINGDOM OF SAUDI ARABIA



شركة دار البيان للتطوير العقاري
Dar Al-Bayan Real Estate Dev. Co.



واحة الدمام
Wahet Al Dammam

البريد الإلكتروني لمشروع واحة الدمام
wahetaldammam@gmail.com

sakani.housing.sa

مشروع واحة الدمام

واحة الدمام هو مشروع سكني متميز ولد نجماً ليضيف إلى مدينة الدمام مزيداً من الجمال والتألق ... يتكون مشروع واحة الدمام من ٢٩٥٢ وحدة سكنية تاون هاوس وفلل بمساحات تبدأ من ٢٤٥ م٢ وحتى ٣٥٠ م٢ مقسمة على خمس مجمعات سكنية وهي مجمع (الياسمين، الخزامى، النرجس، الورد، النخيل) وسيتم إطلاق هذه المجمعات على خمس مراحل. تم تصميم الوحدات بعناية فائقة من أعرق مكاتب التصميمات المعمارية ... لتحقيق الإحساس بالخصوصية والراحة والفخامة لتمتع بالمعنى الحقيقي للسكن.



**مشروع واحة الدمام...
قيمة تزداد بمرور الزمن..
لنتمتع بالمعنى الحقيقي للسكن**

حصل مشروع واحة الدمام على موافقة وزارة الإسكان حسب خطاب الترسية رقم ٣٨/٣٨١ تاريخ ٢٧ / ٩ / ١٤٣٨ هـ وتم توقيع الاتفاقية مع الوزارة تنص على تسويق الوحدات السكنية على مستحقي الدعم السكني وكذلك الحاصلين على موافقة قرض من صندوق التنمية العقاري وذلك بهدف تمكين المواطنين من تملك المسكن المناسب.



هي حملة مقدمة من وزارة الإسكان وصندوق التنمية العقارية لتخصيص ٢٨٠ الف منتج سكني في جميع أنحاء المملكة والمنتجات هي كالتالي: تخصيص ١٢٠ الف وحدة سكنية جاهزة وتحت الإنشاء وتوزيع ٧٥ الف أرض سكنية.



حصل مشروع واحة الدمام على رخصة البيع على الخارطة من لجنة البيع على الخارطة "وافي"، بعد استيفاء جميع المتطلبات التي تضمن تنفيذ المشروع على أرض وزارة الإسكان وفق المعايير الهندسية والمحاسبية ومواصفات كود البناء السعودي.



يعتبر مكتب صبور للاستشارات الهندسية من المكاتب الرائدة في مجال التصميم للمشاريع السكنية والتجارية في الشرق الأوسط وقد حقق نجاحات كبرى في مختلف المشاريع التي قام بتصميمها حتى أصبح يحظى بثقة العديد من العملاء، كما حصل مكتب صبور على العديد من الجوائز في المسابقات المحلية والعالمية في مجال الاستشارات الهندسية، ويضم المكتب العديد من الاستشاريين وذوي الخبرات العالمية في كافة المجالات الهندسية.

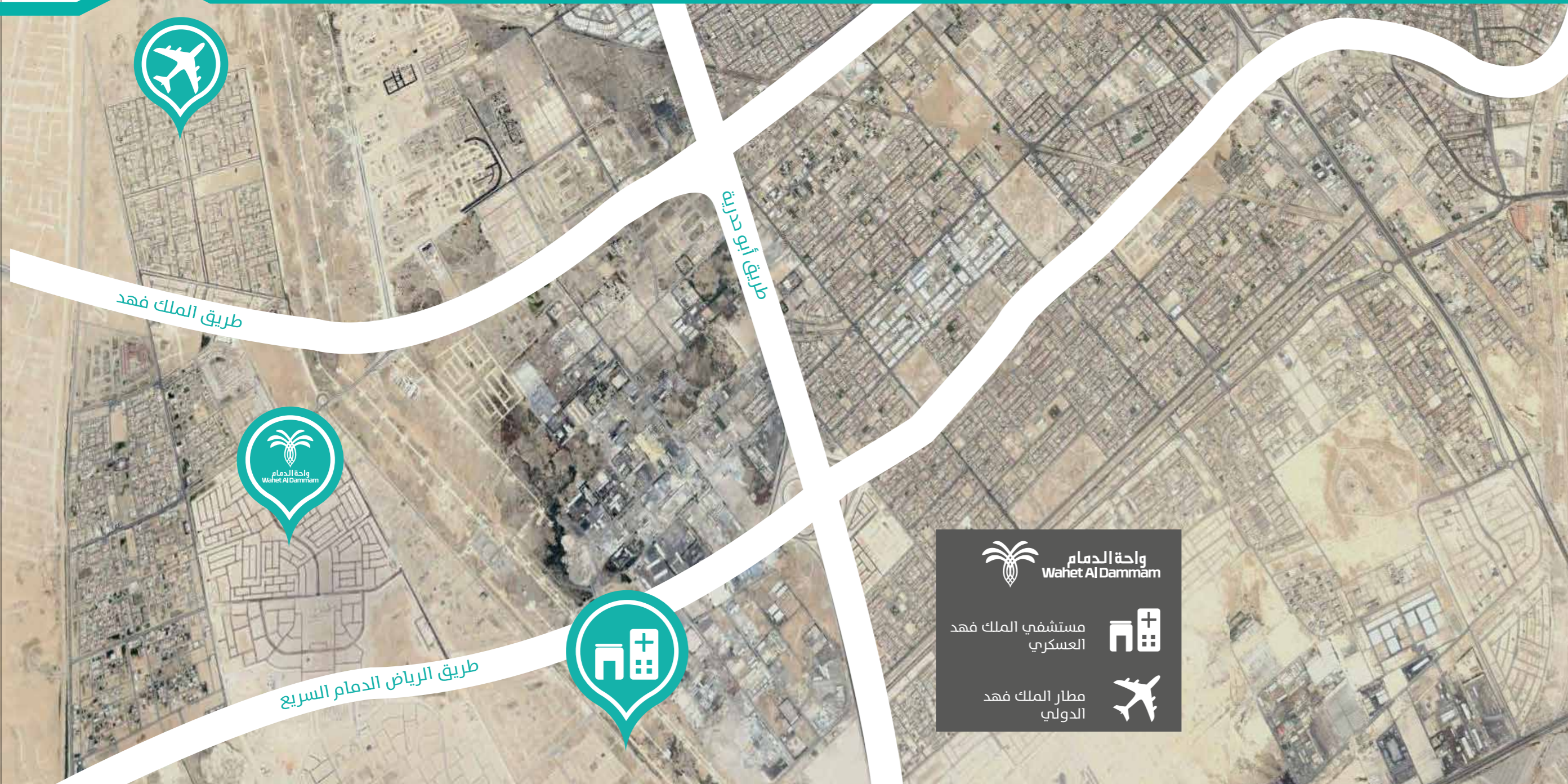


شركاء النجاح



شركة دار البيان للتطوير العقاري
Dar Al-Bayan Real Estate Dev. Co.

شركة دار البيان للتطوير العقاري المطور العقاري للمشروع، ذات خبرات عريقة على مدار ثلاثون عاماً من الإبداع والتميز في مجال التطوير العقاري، حيث تمتلك الشركة منظومة عمل متكاملة على أعلى درجات الكفاءة، وفي إطار من الجدية والالتزام والإصرار على تحقيق السبق في مجال التطوير العقاري وتحقيق أعلى معدلات الأداء والالتزام بالمواصفات القياسية في التصميمات المعمارية والإنشائية، كذلك حرفية الأداء المهني، وقد قامت الشركة بتنفيذ العديد من المشاريع السكنية والتجارية والمكتبية والفندقية، وقد حققت الرضا الكامل لعملائنا فكانوا خير من يشهد للشركة بالريادة والمصداقية لما وجدوه من الإتقان والالتزام والمرونة في التعامل لتحقيق أحلامهم إلى واقع ملموس.



الموقع العام

يقع المشروع في احد ارقى احياء مدينة الدمام حي الفرسان بين اهم الطرق الرئيسية بالمدينة من الجنوب طريق الرياض الدمام السريع ومن الشمال طريق الملك فهد ، يقع المخطط بالقرب من جميع الخدمات الحيوية بالمدينة ومنها مجمع الملك فهد الطبي العسكري ومطار الملك فهد الدولي والاسواق التجارية والمدارس والجامعات.



المرحلة الأولى:
مجمع الياسمين

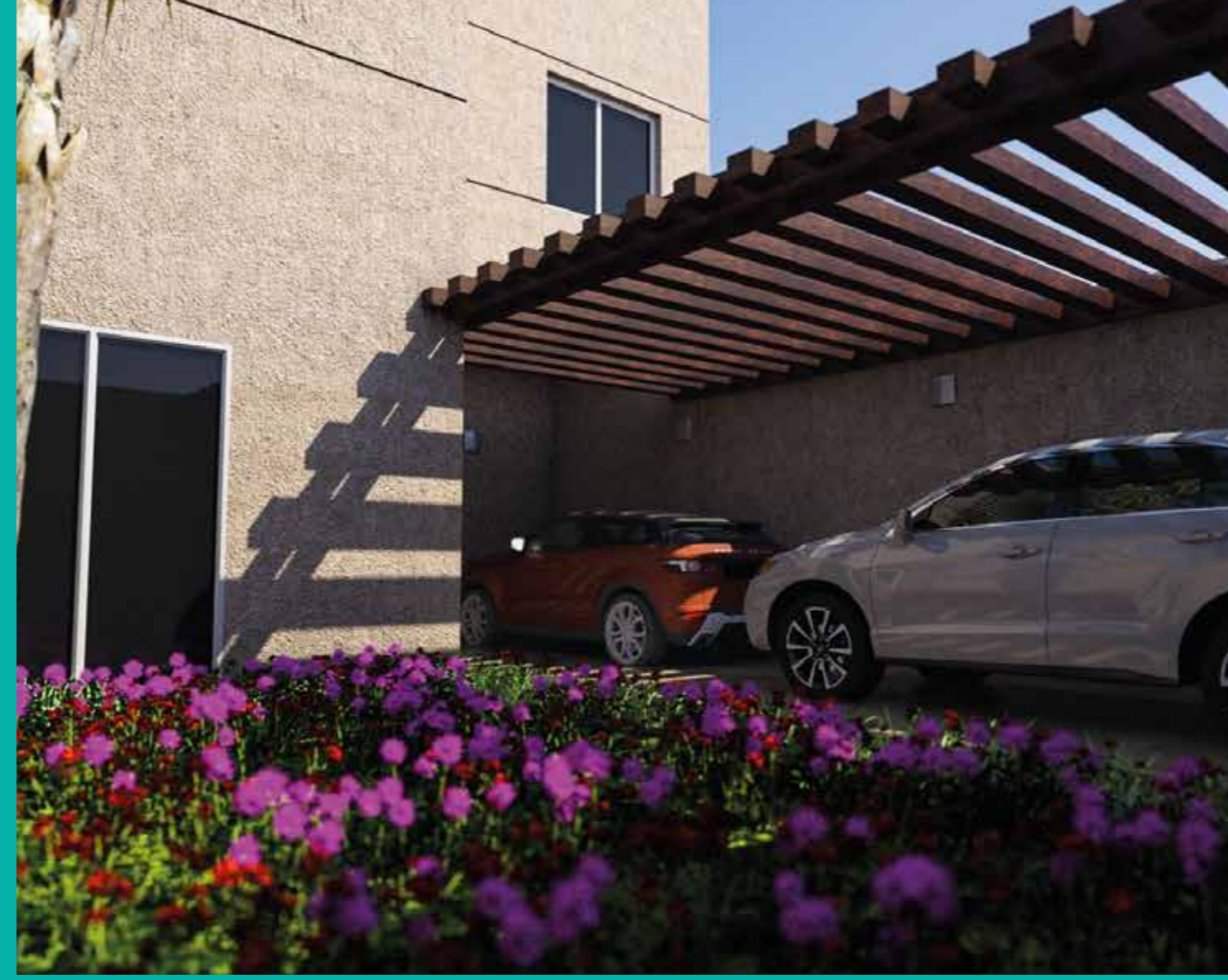
المرحلة الثانية:
مجمع الخزامى

المرحلة الثالثة:
مجمع النرجس

المرحلة الرابعة:
مجمع الورود

المرحلة الخامسة:
مجمع النخيل

المخطط العام للمشروع



نماذج الوحدات:

تم تصميم عدد اربع نماذج للوحدات السكنية مكونه من نموذج تاون هاوس (A) مساحته الإجمالية ٢٤٥ م^٢ ونموذج تاون هاوس (B) مساحته الإجمالية ٢٧٠ م^٢ ونموذج تاون هاوس (C) مساحته الإجمالية ٢٣٢٠ م^٢ ونموذج فيلا منفصلة (D) مساحته الإجمالية ٢٣٥٠ م^٢ موزعة علي المشروع بالكامل يضم كل نموذج مظله مخصصة لعدد سيارتين



نموذج تاون هاوس (A)

تم إنشاء نموذج (A) على أرض بمساحة ١٨٧,٥ م^٢ ومساحة بنائية ٢٢٤٥ م^٢ ويحيط بالنموذج صور خارجي به مدخل رئيسي للوحده ومدخل للسياره، إضافة الي حديقة امامية وحديقة خلفيه تعطي لساكن الوحده مزيدا من الاحساس بالراحة والهدوء كما تم تخصيص موقف مظلل يضم سيارتين، ويتكون النموذج من ثلاث طوابق كما يلي:

- الطابق الارضي مكون من مجلس رجال ومجلس نساء وغرفة طعام ومطبخ ودورتين مياة ومغاسل
- الطابق الثاني مكون من اربع غرف نوم منهم غرفة نوم رئيسية بها دورة مياة وغرفة ملابس وتوجد دورة مياة خارجية لخدمة باقي الغرف.
- الطابق الثالث عبارة عن غرفة خادمه ودورة مياة.

المساحة / م ^٢	الوصف
١٨٧,٥	مساحة الأرض
٩٥,٠٠	مساحة الدور الأرضي
١٠٨,٥٠	مساحة الدور الأول
٢٣,٥٠	مساحة السطح
٢٢٧,٠٠	صافي المساحة البنائية
٨,٠٠	السور + الخزان
١,٠٠	الحديقة + المنطقة المظللة
٢٤٥,٠٠	إجمالي المساحة المبنية

نموذج تاون هاوس (A)

بمساحة ٢٢٤٥ م^٢



مخطط الدور الثالث



المساحة/م ^٢	الابعاد/سم	الوصف
٤,٧٢	٢,٢٥x٢,١٠	غرفة خادمة
٣,١٥	١,٤٠x٢,٢٥	حمام خادمة
٣,٩٦	٣,٦٠x١,١٠	غرفة غسيل

مخطط الدور الثاني



المساحة/م ^٢	الابعاد/سم	الوصف
١٧,٤٦	٣,٦٠x٤,٨٥	غرفة نوم رئيسية
٦,١٢	٢,١٥x٢,٨٥	حمام غرفة النوم الرئيسية
٢,٤٧	٢,٩٥x١,٣٥	غرفة ملابس لغرفة النوم الرئيسية
١٧,٦٤	٣,٦٠x٤,٩٠	غرفة رقم ١:
١٥,٨٤	٣,٦٠x٤,٤٠	غرفة رقم ٢:
١٥,٨٤	٣,٦٠x٤,٤٠	غرفة رقم ٣:
٥,٤	٢,٤٠x٢,٢٥	حمام

مخطط الدور الأول



المساحة/م ^٢	الابعاد/سم	الوصف
١٧,٦٤	٣,٦٠x٤,٩٠	مجلس
٢,٤٧	١,١٥x٢,١٥	حمام
٢,٤٧	١,١٥x٢,١٥	مغسلة
١٤,٠٤	٣,٦٠x٣,٩٠	سفرة
٤,٦٤	٢,٤٦x١,٨٩	حمام
١١,٨٢	٤,١٥x٢,٨٥	مطبخ
١٩,١٤	٤,٤٠x٤,٣٥	غرفة معيشة



نموذج تاون هاوس (B)

تم إنشاء نموذج (B) على أرض بمساحة ١٨٧.٥ م^٢ ومساحة بناائية ٢٧٠ م^٢ ويحيط بالنموذج صور خارجي به مدخل رئيسي للوحده ومدخل للسياره، إضافة الي حديقة امامية وحديقة خلفيه تعطي لساكن الوحده مزيدا من الاحساس بالراحة والهدوء كما تم تخصيص موقف مظلل يضم سيارتين ، ويتكون النموذج من ثلاث طوابق كما يلي:

- الطابق الارضي مكون من مجلس رجال ومجلس نساء وغرفة طعام ومطبخ ودورتين مياة ومغاسل
- الطابق الثاني مكون من اربع غرف نوم منهم غرفتين نوم رئيسيتين بها دورة مياة وغرفة ملابس وتوجد دورة مياة خارجية لخدمة باقي الغرف.
- الطابق الثالث عبارة عن غرفة خادمه ودورة مياة.

المساحة / م ^٢	الوصف
١٨٧.٥	مساحة الأرض
٩٧.٠٠	مساحة الدور الأرضي
١٢١.٥٠	مساحة الدور الأول
٢٣.٥٠	مساحة السطح
٢٤١.٧٥	صافي المساحة البناائية
٨.٢٥	السور + الخزان
٢٠.٠٠	الحديقة + المنطقة المظللة
٢٧٠.٠٠	إجمالي المساحة المبنية

نموذج تاون هاوس (B)

بمساحة ٢٢٧٠ م^٢



مخطط الدور الثالث



المساحة/م ^٢	الابعاد/سم	الوصف
٤.٧٢	٢.٢٥x٢.١٠	غرفة خادمة
٣.١٥	٢.٢٥x١.٤٠	حمام خادمة
٣.٩٦	٣.٦٠x١.١٠	غرفة غسيل

مخطط الدور الثاني



المساحة/م ^٢	الابعاد/سم	الوصف
١٤.٤	٤.٠٠x٣.٦٠	غرفة نوم رئيسية ١
٣.٥٢	٢.٣٥x١.٥٠	حمام غرفة النوم الرئيسية ١
٣.٨٧	٢.٣٥x١.٦٥	غرفة ملابس لغرفة النوم الرئيسية ١
١٥.٨٤	٤.٤٠x٣.٦٠	غرفة نوم رئيسية ٢
٥.٥٨	٣.٦٠x١.٥٥	حمام غرفة النوم الرئيسية ٢
٣.٨٧	١.٦٥x٢.٣٥	غرفة ملابس لغرفة النوم الرئيسية ٢
٥.٤	٢.٤٠x٢.٢٥	حمام
١٦.٧٤	٣.٦٠x٤.٦٥	غرفة نوم ١
١٦.٧٤	٣.٦٠x٤.٦٥	غرفة نوم ٢

مخطط الدور الأول



المساحة/م ^٢	الابعاد/سم	الوصف
١٧.٦٤	٣.٦٠x٤.٩٠	مجلس
٢.٤٧	١.١٥x٢.١٥	حمام
٢.٤٧	١.١٥x٢.١٥	مغسلة
١٤.٠٤	٣.٦٠x٣.٩٠	سفرة
١٢.٥٤	٢.٨٥x٤.٤٠	مطبخ
٢.٠٢٢	٤.٦٥x٤.٣٥	غرفة معيشة
٤.٦٦	٢.٤٧x١.٨٩	حمام



نموذج تاون هاوس (C)

تم إنشاء نموذج (C) على ارض بمساحة ٢٣٧.٥ م^٢ ومساحة بنائية ٣١٨.١٠ م^٢ ويحيط بالنموذج صور خارجي به مدخل رئيسي للوحده ومدخل للسياره، إضافة الي حديقة امامية وحديقة خلفيه تعطي لساكن الوحدة مزيدا من الاحساس بالراحة والهدوء كما تم تخصيص موقف مظلل يضم سيارتين، ويتكون النموذج من ثلاث طوابق وخمس غرف نوم كما يلي:

- الطابق الارضي مكون من مجلس رجال ومجلس نساء وغرفة طعام ومطبخ ودورت ن مياة ومغاسل
- الطابق الثاني مكون من اربع غرف نوم منهم غرفت ن نوم رئيسيتين
- بها دورة مياة وغرفة ملابس وتوجد دورة مياة خارجية لخدمة باقي الغرف.
- الطابق الثالث عبارة عن غرفة نوم رئيسية بها دورة مياة وغرفة ملابس وغرفة خادمه ودورة مياة.

المساحة / م ^٢	الوصف
٢٣٧.٥٠	مساحة الأرض
١٠٥.٠٠	مساحة الدور الأرضي
١٣٠.٠٠	مساحة الدور الأول
٥٠.٠٠	مساحة السطح
٢٨٥.٠٠	صافي المساحة البنائية
١٣.١٠	السور + الخزان
٢٠.٠٠	الحديقة + المنطقة المظللة
٣١٨.١٠	إجمالي المساحة المبنية

نموذج تاون هاوس (C)

بمساحة ٣١٨,١٠ م^٢

مخطط الدور الأول



المساحة/م ^٢	الإبعاد/سم	الوصف
١٧,٦٤	٣,٦٠x٤,٩٠	مجلس
٢,٤٧	١,١٥x٢,١٥	حمام
٢,٤٧	١,١٥x٢,١٥	مغسلة
١٤,٠٤	٣,٦٠x٣,٩٠	سفرة
١٨,٠٠	٣,٦٠x٥,٠٠	مطبخ
١٨,٠٠	٣,٦٠x٥,٠٠	غرفة معيشة
٤,٦٦	٢,٤٧x١,٨٩	حمام

مخطط الدور الثاني



المساحة/م ^٢	الإبعاد/سم	الوصف
٤,٣٠x٣,٦٠	٤,٣٠x٣,٦٠	غرفة نوم رئيسية ١
٢,٣٥x٢,٤٠	٢,٣٥x٢,٤٠	حمام غرفة النوم الرئيسية ١
٤,٠٠x٣,٦٠	٤,٠٠x٣,٦٠	غرفة نوم رئيسية ٢
٣,٦٠x١,٥٠	٣,٦٠x١,٥٠	حمام غرفة النوم الرئيسية ٢
١,٧٠x٣,٦٠	١,٧٠x٣,٦٠	غرفة ملابس لغرفة النوم الرئيسية ٢
٣,٥٠x١,٥٠	٣,٥٠x١,٥٠	حمام
٣,٦٠x٣,٦٠	٣,٦٠x٣,٦٠	غرفة نوم ١
٣,٦٠x٥,٠٠	٣,٦٠x٥,٠٠	غرفة نوم ٢
٣,٦٠x٣,٦٠	٣,٦٠x٣,٦٠	غرفة معيشة

مخطط الدور الثالث



المساحة/م ^٢	الإبعاد/سم	الوصف
١٤,٤٨	٢,٥٠x٢,٤٠	غرفة خادمة
٥,٦٤	١,٨٠x١,٠٠	حمام خادمة
٢,٥٨	٣,٦٠x١,١٠	غرفة غسل
١٤,٤٠	٣,٦٠x٣,٥٥	غرفة نوم رئيسية
٥,٤٠	٢,٧٥x١,٩٠	حمام غرفة نوم رئيسية
٦,١٢	١,٦٠x٢,٧٥	غرفة ملابس لغرفة النوم الرئيسية
٥,٢٥		
١٢,٩٦		
١٨,٠٠		
١٢,٩٦		





نموذج فيلا (D)

تم إنشاء نموذج (D) على ارض بمساحة ٣٠٠ م^٢ ومساحة بنائية ٣٤٩,٨ م^٢ ويحيط بالنموذج صور خارجي به مدخل رئيسي للوحده ومدخل للسياره، إضافة الي حديقة امامية وحديقة خلفيه تعطي لساكن الوحدة مزيدا من الاحساس بالراحة والهدوء كما تم تخصيص موقف مظلل يضم سيارتين، ويتكون النموذج من ثلاث طوابق وخمس غرف نوم كما يلي:

- الطابق الارضي مكون من مجلس رجال ومجلس نساء وغرفة طعام ومطبخ ودورت ن مياة ومغاسل
- الطابق الثاني مكون ث اث غرف نوم منهم غرفت ن نوم رئيسيتين بها دورة مياة وغرفة ملابس وغرفة معيشة ودورة مياة خارجية.
- الطابق الثالث عبارة عن غرفة نوم رئيسية بها دورة مياة وغرفة ملابس وغرفة خادمه ودورة مياة.

المساحة/ م ^٢	الوصف
٣٠٠,٠٠	مساحة الأرض
١٢٠,٥٠	مساحة الدور الأرضي
١٣٦,٠٠	مساحة الدور الأول
٦٢,٥	مساحة السطح
٣١٩,٠٠	صافي المساحة البنائية
١٠,٨٠	السور + الخزان
٢٠,٠٠	الحديقة + المنطقة المظللة
٣٤٩,٨	إجمالي المساحة المبنية

نموذج فيلا (D)

بمساحة ٣٤٩,٨ م^٢

مخطط الدور الأول



المساحة/م ^٢	الإبعاد/سم	الوصف
١٢٠,٦٧	٣,٩٠x٥,٩٠	مجلس نساء
١٨,٠٠	٣,٦٠x٥,٠٠	مطبخ
٣,٣٠	٢,٢٠x١,٥٠	حمام
١٤,٠٤	٢,٢٠x١,٠٠	مغسلة
١٦,٩٢	٣,٦٠x٤,٧٠	سفرة
١٧,٦٤	٤,٩٠x٣,٦٠	مجلس
٣,٣٠	٢,٢٠x١,٥٠	حمام

مخطط الدور الثاني



المساحة/م ^٢	الإبعاد/سم	الوصف
٣,٩٠x٤,٠٠	٣,٩٠x٤,٠٠	غرفة نوم رئيسية ١
٢,٦٠x١,٧٠	٢,٦٠x١,٧٠	حمام
٢,٦٠x١,٧٠	٢,٦٠x١,٧٠	غرفة ملابس لغرفة النوم الرئيسية ١
٣,٦٠x٥,٠٠	٣,٦٠x٥,٠٠	غرفة معيشة
٢,٨٥x٢,٣٩	٢,٨٥x٢,٣٩	حمام
٣,٩٠x٤,٩٠	٣,٩٠x٤,٩٠	غرفة نوم
٤,٧٠x٣,٦٠	٤,٧٠x٣,٦٠	غرفة نوم رئيسية ٢
١,٥٥x٣,٦٠	١,٥٥x٣,٦٠	حمام
٣,٦٠x٢,٢٩	٣,٦٠x٢,٢٩	غرفة ملابس لغرفة النوم الرئيسية ٢

مخطط الدور الثالث



المساحة/م ^٢	الإبعاد/سم	الوصف
١٥,٦٠	٢,٨٤x١,٧٠	غرفة خادمة
٤,٤٢	١,٧٠x١,٥٠	حمام خادمة
٤,٤٢	١,٧٠x٢,٤١	غرفة غسل
١٨,٠٠	٣,٦٠x٤,٩٠	غرفة نوم رئيسية
٦,٨١	١,٧٠x٣,٥٥	حمام
١٩,١١	١,٧٠x٣,٥٥	غرفة ملابس لغرفة النوم الرئيسية
١٦,٩٢	١,٧٠x٣,٥٥	غرفة نوم رئيسية
٥,٥٨	١,٧٠x٣,٥٥	غرفة نوم رئيسية
٨,٢٤	١,٧٠x٣,٥٥	غرفة نوم رئيسية





مواصفات المواد

- الحديد مطابق للمواصفات السعودية.
- الخرسانة مطابقة للمواصفات السعودية.
- الكابلات مطابقة للمواصفات السعودية.
- الأسلاك سعودية بمواصفات أمريكية.

مواصفات التشطيب

- الدهان من أجود الخامات العالمية.
- عوازل مائية للأسطح ودورات المياه.
- عوازل حرارية للأسطح والجدران الخارجية.
- الأبواب ذات جودة عالية.
- النوافذ زجاج مزدوج عازل للحرارة.
- السراميك مطابق للمواصفات والمقاييس السعودية.

كذلك يتم تنفيذ هذه الأعمال تحت إشراف وإدارة شركة دار البيان للتطوير العقاري بالإضافة إلى استشاري هندسي للمشروع.



