

المهندسة
ALMUFANNADIYA

حيث يشرق المستقبل

مقدم لى
سكني



المشركة الوطنية للإسكان
National Housing Company
NHC

وإفلاحي
مركز الدراسات والبحوث
1111 شارع الملك فيصل - الرياض

مُرسِيّة
RUSTAL

تحالف الابتكار والريادة

نشأت "ثبات المسكن" عبر تحالف يضم "رافال للتطوير العقاري" رائدة تطوير الضواحي السكنية، والتي تشكل مشاريعها معالم مميزة لمدينة الرياض، و"شركة ثبات للإنشاءات" التي تعد واحدة من أكبر شركات الإنشاءات في السعودية، ذات تصنيف أول، والتي ساهمت في بناء مشاريع وطنية كبرى في كافة أنحاء المملكة مما رسخ مكانتها في قطاع الإنشاءات السعودية.



رافال
ريزديس

مركز الملك سلمان
الدولي للمؤتمرات

خزان بريمان
الاستراتيجي

ملعب الجوهرة

تطوير مشروع
ثول الحضاري

فلا سكنية
لالهيئة الملكية

نجاح يسبقه نجاح

بدأت ثبات المسكن أول مشاريعها السكنية المتكاملة بإنشاء "مجمع مد السكني"، في المنطقة الشرقية بالشراكة مع الشركة الوطنية للإسكان، حيث قدمت فيه 728 وحدة مبنية على مساحة تتجاوز 310 آلاف متر مربع، وكان نجاح المشروع، والإقبال الكبير عليه حافظاً إضافياً لتفعيل الشراكة مع وزارة الإسكان، فكان مشروع المهندنية في الرياض لتوفير المزيد من المساكن المميزة لمستفيدي وزارة الإسكان وراغبي السكن في مدينة الرياض.



ثبات
THABAT





B1

B2

B3

غد مشرق

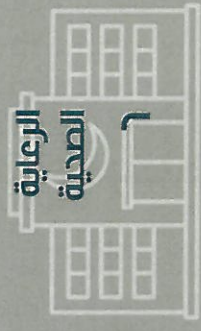
في "المهندية" تعيش غدك المشرق، في بيئة عمرية، تفاصيلها مبدعة، وحدودها خيالية، تسكن أحدث المباني، بارقي التماميم، تتوفر لك كل الخدمات، محاطا بمساحات خضراء واسعة، تلهمك وترتقي بأحلامك، مع خصوصية ورفاهية لك ولأسرتك. يضم مشروع "المهندية" الممتد على مساحة تزيد عن 369,000 ألف م² 628 فيلا، تتكون من ثلاثة طوابق، وبمساحات أراضي تبدأ من 240 م² لتلبي جميع الخيارات.

المهندية
ALMUHAMADIYA



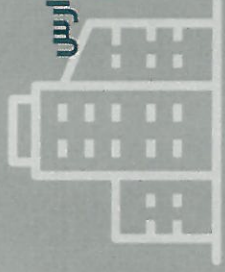
ضاحية الجوان





٤٣
الرعاية الصحية

٢٩
المدارس



١٧
رياض الأطفال



طريق الجنادرية

مطار الملك
خالد الدولي

طريق المطار

جامعة الأميرة
نورة بنت عبدالرحمن

طريق الأمير فيصل بن بندر بن عبدالعزيز

الرياضيين
الملك خالد



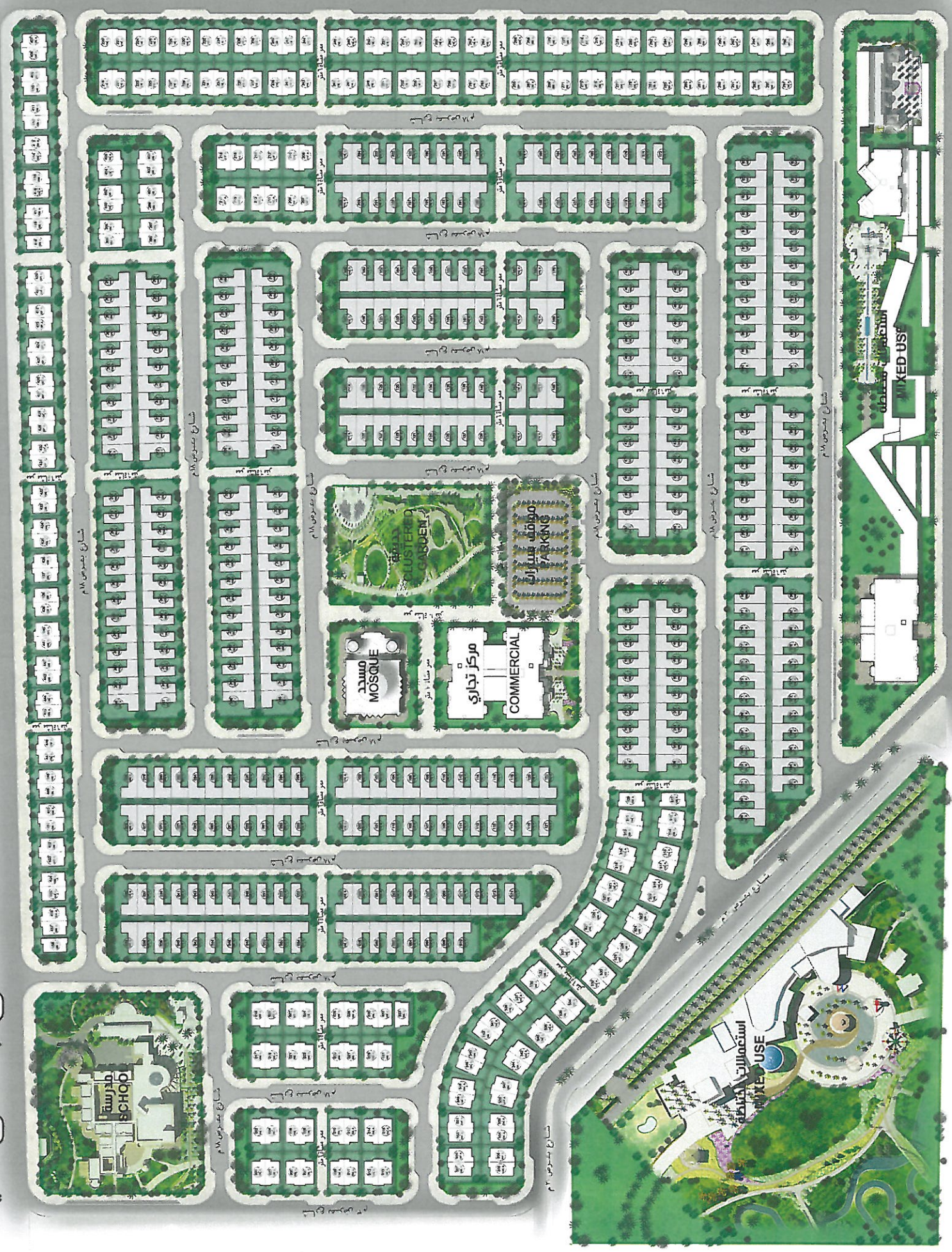
نادي الرياض
للجولف

القيروان

طريق الملك فهد

شركة تطوير
درة الرياض

منتزه الملك
سلمان البري





فيلا نجد

الطابق الأرضي

- ◆ موقف سيارة
- ◆ حديقة
- ◆ مجلس
- ◆ غرفة طعام
- ◆ غرفة معيشة
- ◆ مطبخ
- ◆ دورتین مياه
- ◆ إختياري: مسبح/ ملحق خارجي

الطابق الأول

- ◆ غرفة نوم ماستر بحمام
- ◆ غرفة نوم جناح جونيور بحمام
- ◆ غرفتين نوم
- ◆ حمام
- ◆ شرفة خارجية

الطابق الثاني

- ◆ شرفة خارجية
- ◆ منطقة للشواء
- ◆ غرفة نوم عاملة منزلية وحمام
- ◆ غرفة غسيل
- ◆ إختياري: غرفة نوم إضافية

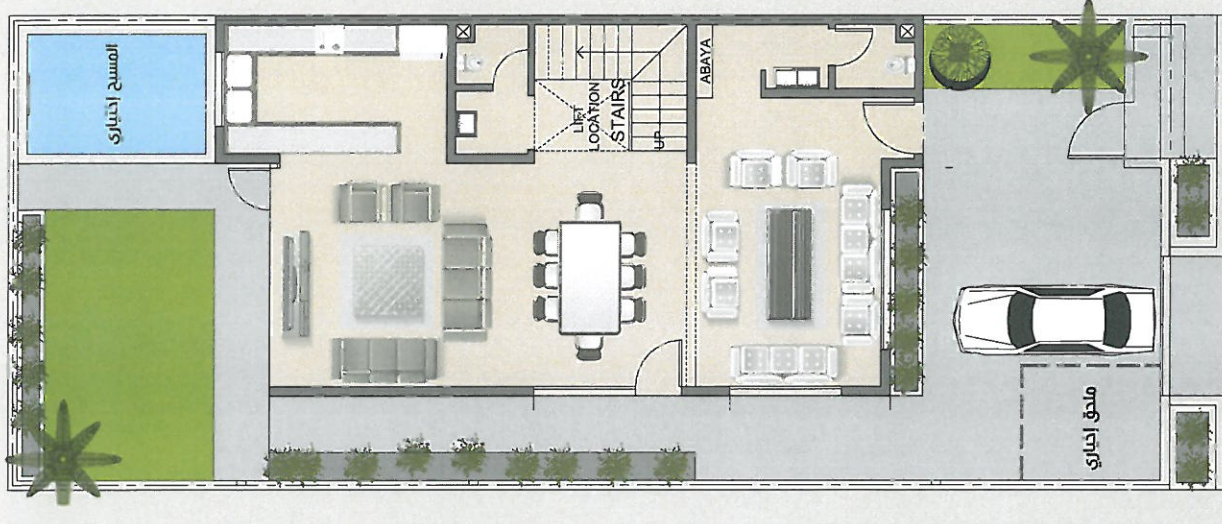


فيلا نجد

| العرض | الطول | الدور الأرضي |
|----------------------------|-------|------------------------|
| م٤ | م٦,٢ | المجلس |
| م١,٤ | م٢,٨٥ | مغسلة |
| م١,٤ | م١,٧ | دورة مياه المجلس |
| م٤,٨ | م٩ | غرفة المعيشة والطعام |
| م٣ | م٤,٨ | المطبخ |
| م٣ | م٣,٣ | الدرج |
| م١,٣٥ | م١,٥٥ | مغسلة غرفة المعيشة |
| م١,٣ | م١,٥٥ | دورة مياه غرفة المعيشة |
| الدور الأول | | |
| م٣,٥٥ | م٣,٨ | غرفة نوم ١ |
| م١,٦ | م٢,٣ | حمام ١ |
| م٣,٥٥ | م٣,٨ | غرفة نوم ٢ |
| م٣,٥٥ | م٤,١ | غرفة نوم ٣ |
| م١,٦ | م٢,٨ | حمام ٢-٣ |
| م١,٣٦ | م٥,٢٥ | ممر |
| م٢,٧٤ | م٤,٥ | الدرج |
| م٤ | م٤,٧ | غرفة نوم رئيسية |
| م٢,٥٥ | م٢,٩ | غرفة ملابس |
| م٢ | م٢,٩ | حمام |
| الدور الثاني والسطح | | |
| م١,٤ | م٤,٥ | ممر |
| م٢,٧ | م٤,٥ | الدرج |
| م١,٧ | م٢,٢ | غرفة عاملة منزلية |
| م٢,٩ | م٢,٢ | حمام عاملة منزلية |
| م١,٧ | م٢,٢ | غرفة غسيل |
| م٤,٧ | م٧,٨ | تراس |
| م٥,٣ | م٧,٨ | شرفة خارجية |

• يمكن إضافة الغرف الاختيارية من قبل العميل وليس المطور

الأرضي



العالية.. رحابة وراحة وخصوصية

إذا كنت تنظر لمنزلك على أنه المكان الرئيسي لنشاطاتك، فلنجد مهندسوننا في توفير ما تريد، مساحة للعمل، مساحة واسعة للعيش، تصميم وتقسيم داخلي يسهل لك استقبال من تريد في مناسباتك موفراً لضيوفك الراحة ولمنزلك الخصوصية.

نحن نعلم أن أفضل المنازل هي التي تتجح في تحقيق المعادلة الصعبة، مساحات رحبة، حفاظ على الخصوصية، تلبية مختلف الاحتياجات، مع تصاميم عصرية حديثة، وفي "ثبات المسكن" حققنا هذه المعادلة بنجاح منقطع النظير، وقدمنا لك هذا المنزل، الذي سيحتضن أسرته ويفتح أمامها الأفق في الوقت ذاته.

مساحة الأرض تبدأ من: ٢٥٠ م^٢
صافي مساحة البناء: ٣٢٠ م^٢
أسعار تبدأ من ٩٥٠ ألف ريال



فيلا العالية

الطابق الأرضي

- ◆ موقف سيارة
- ◆ جلسة خارجية
- ◆ حديقة/ مجلس
- ◆ غرفة معيشة
- ◆ غرفة طعام
- ◆ مطبخ
- ◆ دورتين مياه
- ◆ إختيارى: ملحق خارجي

الطابق الأول

- ◆ غرفة نوم ماستر بدورة مياه
- ◆ غرفتين نوم
- ◆ دورة مياه
- ◆ شرفة خارجية

الطابق الثاني

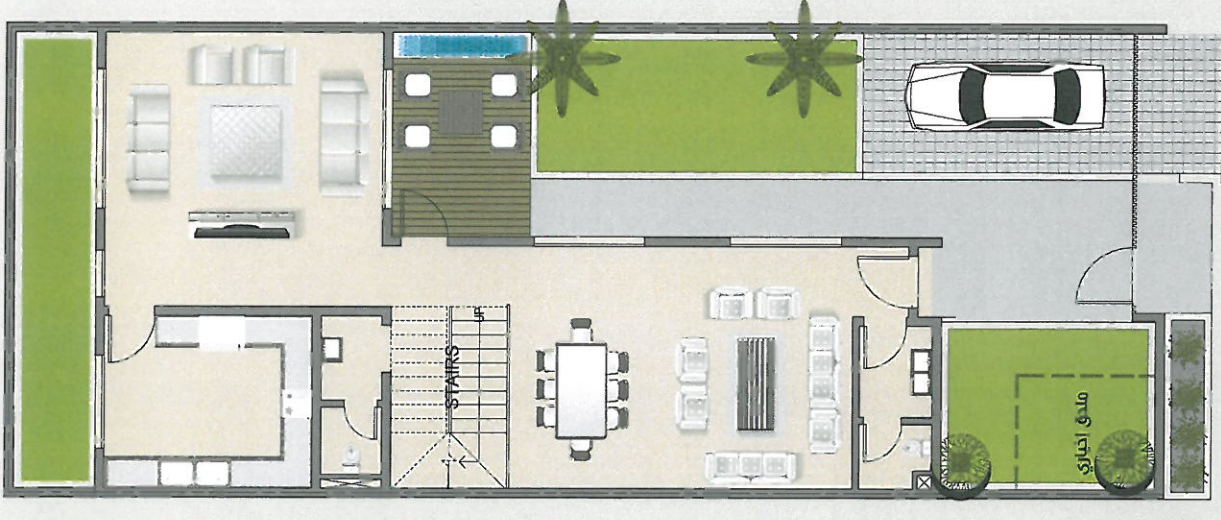
- ◆ غرفة نوم جناح جونيور بدورة مياه
- ◆ شرفة خارجية
- ◆ منطقة للشواء
- ◆ غرفة نوم خادمة ودورة مياه
- ◆ غرفة غسيل



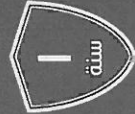
فيلا العالية

| العرض | الطول | الدور الأرضي |
|----------------------------|-------|------------------------|
| 1.05م | 1.95م | مغسلة المدخل |
| 1.4م | 1.55م | دورة مياه المدخل |
| 5.2م | 7.5م | المجلس وغرفة الطعام |
| 2.5م | 3.9م | الدرج |
| 1.3م | 2.7م | ممر |
| 1.3م | 1.8م | مغسلة غرفة المعيشة |
| 1.3م | 1.45م | دورة مياه غرفة المعيشة |
| 3.7م | 4.5م | المطبخ |
| 5.9م | 6م | غرفة المعيشة |
| الدور الأول | | |
| 1.3م | 6.15م | ممر |
| 2.5م | 3.9م | الدرج |
| 3.75م | 4.05م | غرفة نوم 1 |
| 1.8م | 1.85م | غرفة ملابس |
| 1.8م | 1.8م | حمام 1 |
| 3.75م | 4م | غرفة نوم 2 |
| 3.75م | 4.4م | غرفة نوم 3 |
| 1.7م | 2.4م | حمام 2-3 |
| 1.4م | 4.25م | شرفة خارجية |
| 3.8م | 5.85م | غرفة النوم الرئيسية |
| 1.85م | 3م | غرفة ملابس |
| 1.8م | 3م | حمام |
| الدور الثاني والسطح | | |
| 2.5م | 5.2م | الدرج/ممر |
| 3.65م | 4.45م | غرفة نوم |
| 1.4م | 2.7م | حمام |
| 1.8م | 2.1م | غرفة غسيل |
| 2م | 2.1م | غرفة نوم عاملة منزلية |
| 1.2م | 2.1م | حمام عاملة منزلية |
| 3.8م | 4.35م | تراس |
| 7.65م | 9.8م | شرفة خارجية |

• يمكن إضافة الغرف الاختيارية من قبل العميل وليس المطور



الأرضي



أعمال الدهانات



الأعمال المعدنية



أبواب الكراجات
والمواقف



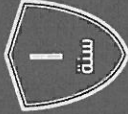
الأبواب الخشبية



أعمال الألومنيوم



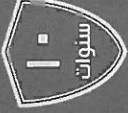
مكافحة النمل الأبيض



مراوح الشفط



خزان المياه العلوي
والسفلي



اتانيب المياه والصرف



وحدات الإضاءة



الأيضاش



الأسلاك والكابلات



المواد الأخرى



القطع الصحية وكراسي
الدمامات



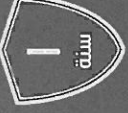
السكانات



مضخات المياه



خلطات ومحابس المياه



أعمال الأرضيات





منذ انطلاقتها عام ٢٠٠٧ وحتى الآن بهدف تطوير ضواحي سكنية متميزة تقدم للعملاء والمستثمرين الفرصة الحقيقية للسكن بأسلوب متميز، وشركة رافال تحصد الجوائز على أدائها والإعجاب الإقبال على مشاريعها متمسكة برؤيتها التي تهدف للريادة في تطوير ضواحي سكنية تستحق العيش.



ثبات للإنشاءات (سابقا المهيدب للمقاولات) هي أحد الشركات التابعة المملوكة كلياً لمجموعة عبد القادر المهيدب وقد تأسست عام ١٩٧٧ وتتوسع مشاريع الشركة ما بين مبان ضخمة كالمشآت الرياضية ومؤسسات البنى التحتية كالمستشفيات والمدارس وشوارع التطوير العمراني. أحد أحدث إنجازات شركة ثبات للإنشاءات كان إتمام تشييد مدينة الملك عبدالله الرياضية (الجوهرة) في جدة ومشروع خزن المياه الإستراتيجي في برلمان الاستراتيجي والذي حقق رقماً قياسياً في سجل غينيس للأرقام القياسية لكونه أكبر منشأة تخزين مياه في العالم.



مشروع المهديبة هو نتاج جهد مشترك بين شركة ثبات المسكن العقارية والشركة الوطنية للإسكان وهو جهد بدأ مع مشروع مد العقاري ويستمر في مشروع المهديبة بهدف توفير السكن لمستفيدي الوزارة من مستحقي الدعم وتوفير بيئة سكنية مميزة تهدف لرفع جودة حياة المواطنين.



قم بزيارة مكتب المبيعات اليوم

9 2 0 0 0 1 3 0 4



@Almuhanadiya

www.almuhanadiya.com

