



المهندسية



الأولى هومز



الأولى هومز

برنامج الاولى القابضة لتطوير المساكن، **الاولى هومز**، يأتي في هذا السياق ويهدف الى الارتقاء بتجربة تطوير العقارات السكنية في مناطق المملكة وتحقيق تجربة تطويرية مرجعية يشمل نفعها العاملين في مجال التطوير السكني والمستفيدين من منتجاته على السواء.

ويرتكز البرنامج على عدة محاور تتسم بالجودة والكفاءة ، بداية بالتخطيط الحضري للاحياء ومراعاة المتطلبات البيئية والخدمية والتوظيف الامثل للمساحات والمرافق لخدمة سكان الحي، مروراً بالتصاميم الذكية متعددة النماذج التي تراعي خصوصية الاسرة السعودية، ومتطلبات الحياة العصرية ، وصولاً الى اعتماد كود البناء السعودي المحدث و استخدام احدث تقنيات البناء والعزل الحراري بما يحقق الكفاءة في استخدام الطاقة.

لأكثر من عقدين عملت **الأولى القابضة** لتصبح في مقدمة صناعات التطوير العقاري ليس في المملكة العربية السعودية فقط وإنما على مستوى الشرق الأوسط، من خلال تطبيق أعلى المعايير في مشاريعها ومنتجاتها العقارية ، مما منحها مزايا تنافسية تؤهلها لدور محوري في تحديد ملامح صناعة العقار مستقبلاً ، ليكون أكثر مواكبة لمتطلبات المجتمع السعودي الذي يسارع الخطى نحو مستقبل مشرق أكثر حداثة ورقى.

تعد **الاولى القابضة** من خلال مشاريعها السكنية في المملكة بمنتجات تحقق الاستقرار المنشود لافراد الاسرة في منزل يتسم بالجودة والحداثة والامان يسهم في حياة نوعية ومستوى من السعادة طالما حلمت به العائلة.



منزلك المطل على الحياة

احدث المشاريع السكنية شمال مدينة
جدة كجزء من ضاحية خيالا، احد مشاريع
شركة الاسكان الوطنية، حيث انتجت
ثمرة متميزة للتعاون بين القطاعين
العام والخاص لخدمة ابناء الوطن عبر
توفير خيارات سكنية متعددة ضمن حي
نموذجي روعي في تصميمه وتنفيذه
خصوصية ومتطلبات كافة افراد الاسرة
السعودية واسلوب الحياة الحديث.

خيالا
عيش خيالك وأكثر



الشمال



البحر الاحمر

طريق المدينة المنورة

أبدر الجنوبية

الأمير خالد بن عبدالله

مدينة الملك
عبدالله الرياضية
ملعب الجوهرة

الاتصالات السعودية stc

مدارس الفضلية الأهلية

مستشفى الملك فيصل
التخصصي

المهندية



شارع سمو بن أبي طالب القرني

أيجنس مول

الحمداية

شارع فيصل بن خالد




مطار الملك عبدالعزيز
الدولي

مول العرب

طريق الحرمين

لطالما كان البحر الاحمر معطاءً وكريماً
بأصدافه و مرجانه، و جماله يغمر أرض
جدة، يأتي مخطط المهندية كورال
استمراراً لعقد الجمال الأخاذ. بموقعه
المتميز الذي يمثل الحاضر و المستقبل.

A rendering of a modern residential development. The scene features a large, paved plaza with a checkered pattern in the foreground. Several tall palm trees are scattered throughout the area. In the background, a row of modern, multi-story houses with large windows and balconies is visible. A few people are walking on the plaza, and a car is parked on the street. The sky is filled with soft, colorful clouds, suggesting a sunset or sunrise.

المساحات الخضراء متعة بصرية و جمالية،
وقيمة بيئية تساهم في تخفيف درجات
الحرارة، ومطلب صحي لمجتمع حيوي يرتبط
بنشاط يومي في محيط نموذجي

تصاميم مبتكرة تراعي خصوصيات
الاسرة السعودية، وتحقق متطلبات
الحياة العصرية



خيارات سكنية متعددة ستجد بينها دارك التي تنسدها



الاستغلال الأمثل
للمساحات لحياة أكثر سعة



متطلبات اسرتك تقع بين
المساحات الخضراء والمرافق
المتنوعة



نعتمد أعلى معايير البناء والعزل لرفع
كفاءة استخدام الطاقة في منتجاتنا
السكنية



الجمال في كل التفاصيل من
اهم مخرجات تصاميمنا الحديثة



اختياراتنا الملهمة من التشطيبات
الراقية، تجمع بين الجودة والتصميم
الحديث





مساجد



جوامع



صراف آلي



مدارس



مراكز تسوق



حدايق



رياض اطفال



صيدليات



مطاعم



مراكز صحية

مكان تطلق
عليه منزلك

منظ المشروع

1	3	5	7	9	11	13	15	17	19	21	23	25	27	29	31	33	35	37	39	41	43	
2	4	6	8	10	12	14	16	18	20	22	24	26	28	30	32	34	36	38	40	42	44	45

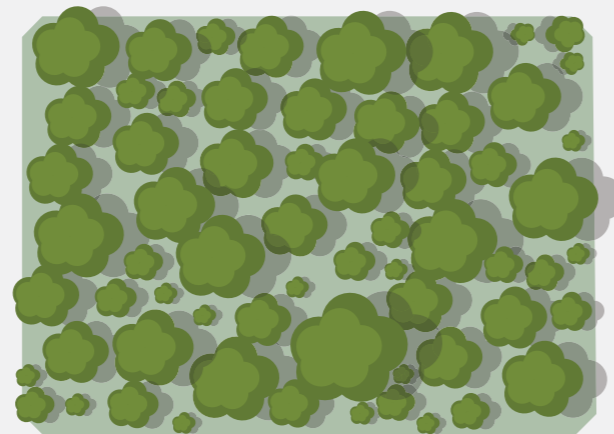
46	47
48	49
50	51
52	53
54	55
56	57
58	59
60	61
62	63

72	74	76	78	80
73	75	77	79	81

82	84	86	88
83	85	87	89

90	91
92	93
94	95
96	97
98	99
100	101
102	103
104	105
106	107

64	65
66	67
68	69
70	71



108	109
110	111
112	113
114	115
116	117
118	119
120	121
122	123

150	148	146	144	142	140	138
151	149	147	145	143	141	139

136	134	132	130	128	126	124
137	135	133	131	129	127	125

152	154	156	158	160	162	164	166
153	155	157	159	161	163	165	167

168	170	172	174	176	178	180	182	184	186	188	190	192	194	196
169	171	173	175	177	179	181	183	185	187	189	191	193	195	197

230	231
228	229
226	227
224	225
222	223
220	221

232	233
234	235
236	237
238	239
240	241
242	243

260	261
262	263
264	265
266	267
268	269
270	271

218	219
216	217
214	215
212	213
210	211
208	209
206	207
204	205

244	245
246	247
248	249
250	251
252	253
254	255
256	257
258	259

272	273
274	275
276	277
278	279
280	281
282	283
284	285
286	287

203
202
201
200
199
198

288	290	292	294	296	298	300	302	304	306	308	310	312	314	316
289	291	293	295	297	299	301	303	305	307	309	311	313	315	317

مخطط فيلا نموذج أ

٣٥٠
مساحة البناء (م^٢)

٥
عدد الغرف

الطابق الثاني



الطابق الاول



الطابق الارضي



مخطط فيلا نموذج ب

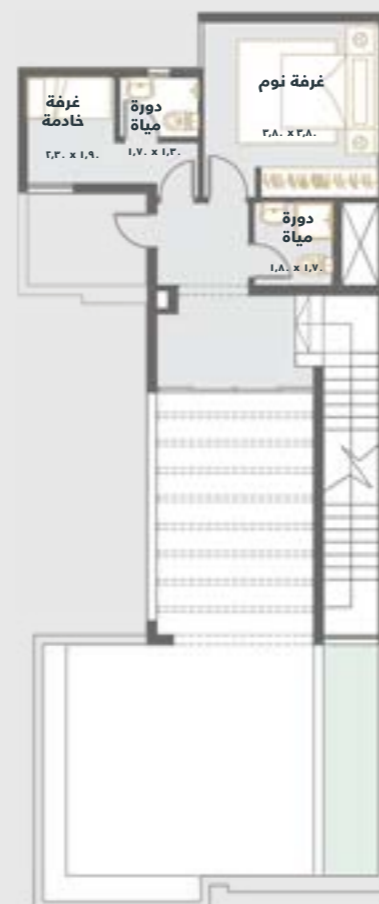
3.000

مساحة البناء (م²)

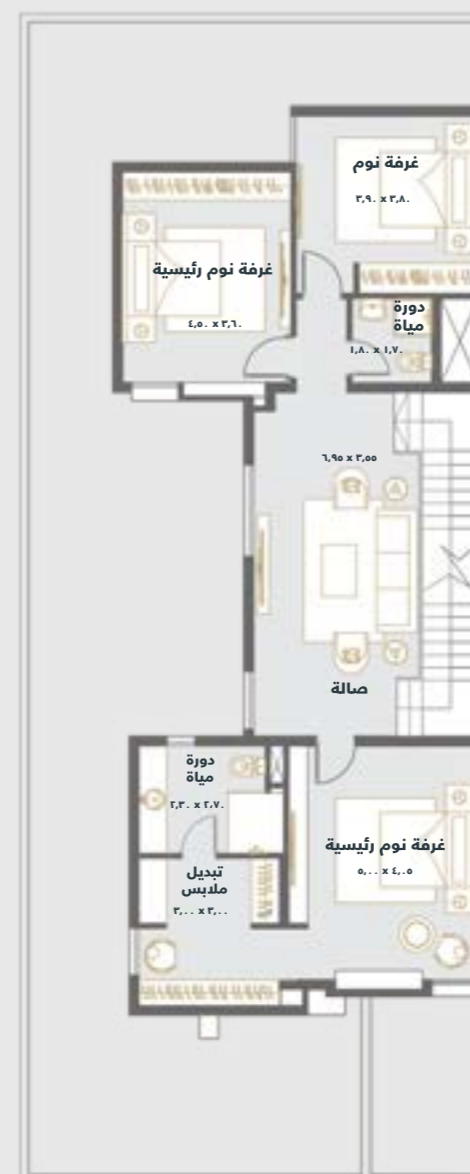
4

عدد الغرف

الطابق الثاني



الطابق الاول



الطابق الارضي



المواصفات

- دهانات ذات جودة عالمية
- أبواب خشبية ذات جودة عالية
- زجاج النوافذ مزدوج وعازل للحرارة
- عوازل مائية للأسطح و الجدران الخارجية
- عوازل حرارية للأسطح والجدران الخارجية
- سيراميك فاخر مطابق لمواصفات الهيئة السعودية

يتم تنفيذ جميع أعمال البناء و التشطيب تحت إدارة
الشركة الوطنية للإسكان وتحت إشراف مكتب
إستشاري معتمد

مواصفات جميع المواد المستخدمة في
البناء والتشطيب مطابقة لمواصفات الهيئة
السعودية للمواصفات والمقاييس والجودة
والمواصفات العالمية

الضمانات

 اعمال الخرسانية 10 سنوات	 اعمال الاساسات 10 سنوات
 الاعمال الميكانيكية 1 سنة	 اعمال العزل 10 سنوات
 اعمال المقاول 1 سنة	 الاعمال الكهربائية 10 سنوات

شركاء النجاح

سكني



الشركة الوطنية للإسكان
National Housing Company

واقصي



المهندسية

A DEVELOPMENT BY



info@alOula.com

+966 13 869 9699

www.alOula.com