



# مسكن هايتس







## مسكن العربية في سطور

شركة مسكن العربية هي الشركة الرائدة في مجال التطوير العقاري والمتخصصة في إيجاد الحلول السكنية العملية وتنفيذ المشاريع الراقية التي دوماً ما تثبت جاذبيتها وتفوقها وحصدها للجوائز العالمية المرموقة التي حققتها من خلال التزامها بالقيم الراسخة والسياسات المدروسة التي سارت على ركائزها، إذ استطاعت وفي سنوات قليلة من كسب ثقة عملائها وبناء مشاريع ذات جودة عالية تجمع تصميماً بين العراقة والأصالة العصرية.

تأسست شركة مسكن العربية عام 2008 م، وأخذت على عاتقها الالتزام بتوفير الجودة المعمرة والأناقة المتفردة وأن تعامل عملائها بالمهنية والصدق والشفافية التي يستحقونها، وذلك من خلال تقديمها لخيارات وبدائل متعددة ومنظومة متكاملة من حلول تطوير المساكن ذات الجودة العالية المبنية على أعلى المعايير العالمية المتوفرة.







## جوائز حصدهاها

حازت شركة مسكن العربية على عدة جوائز على النحو التالي :

حازت مسكن العربية على جائزة (أفضل مشروع تطويري إسلامي) وذلك عن مشروع الدار ضمن حفل توزيع جوائز بناء البنية التحتية السعودي 2011.

جائزة أفضل صندوق عقاري للعام (2011) وذلك ضمن الجوائز السنوية لعرض الرياض للعقارات والتطوير العمراني (ريستاتكس). يهدف المشروع إلى تقدير وإبراز أفضل المشاريع العقارية السكنية ومطورها في السعودية. وفازت مسكن العربية بهذه الجائزة عن مشروع صندوق (بلوم للإستثمار - مسكن العربية للتطوير العقاري) الجديد . كمطور للمشروع والمخصص لتطوير 292 وحدة سكنية في الرياض.

جائزة (أفضل شركة تطوير للوحدات السكنية المتعددة في المملكة) وذلك ضمن جوائز (العقارات العالمية 2012) أبرز أفرع الجوائز العالمية في مجال العقارات وإحدى أهم المنافسات العقارية التي تجري في المنطقة. حيث فازت مسكن العربية بهذه الجائزة عن مشاريعها (الدار و مسكن فيلا).

حصدت شركة (مسكن العربية) جائزة (أفضل شركة تطوير للوحدات السكنية المتعددة في السعودية) وجائزة (أفضل شركة تطوير للوحدات السكنية المتعددة في المنطقة العربية) عام 2013 - 2014 وذلك عن مشروع (رتاج) الذي يعد واحداً من أضخم المشاريع السكنية الذي قامت الشركة بتطويره شمال الرياض والذي يتكون من 292 وحدة سكنية.

فازت شركة مسكن العربية بجائزتي (أفضل تصميم هندسي على مستوى السعودية) عام 2013 - 2014 وجائزة (أفضل تصميم هندسي على مستوى المنطقة العربية) عن مشروع (Alcasaba) الذي يعد واحداً من أفخم المشاريع السكنية.

### الجائزة الأولى

### الجائزة الثانية

### الجائزة الثالثة

### الجائزة الرابعة

### الجائزة الخامسة



# مسكن هايتس



## نبذة تعريفية عن المشروع

مشروع (مسكن هايتس) هي خطوة ناجحة نحو شراكة بناءة ومثمرة بين وزارة الإسكان وشركة مسكن العربية لتقديم حلول سكنية تستحقها أفراد العائلة السعودية. يقع مشروع (مسكن هايتس) في مخطط (ربوة) بوسط مدينة الرياض (مخرج 16) غرب إيكيا، بمساحة إجمالية قدرها (120,704 متر مربع) ويتألف مشروع (مسكن هايتس) من عدد (476) وحدة سكنية (فلل مفصولة - دوبلكسات - تاون هاوس) بمساحات متعددة ونماذج متنوعة عصرية تلبى احتياجات العائلة السعودية و تتميز بالخصوصية والأناقة والراحة وبلمسة جمالية فاخرة. تمت العناية بالتصاميم التي أخذت بالاعتبار المساحات المفتوحة والإطلالات الجمالية والاضاءة الطبيعية.

أبرز الخدمات القريبة من المشروع:  
خبر سار: جميع الخدمات قريبة - نحن في وسط المدينة)

### معلومات المشروع:

اسم المشروع:	• مسكن هايتس
المطور	• شركة مسكن العربية
المسوقون	• شركة الموقع الاول
الموقع:	• الرياض - مخطط ربوة
مساحة المشروع	• 120,704 متر مربع
عدد الوحدات السكنية	• 476 (فلل ودبلكسات)
عدد النماذج	• 16 نموذج



## المسوقون: شركة الموقع الأول

شركة الموقع الأول هي المسوق الحصري للمشروع، وهي شركة متخصصة بتسويق المشاريع السكنية وإدارة وتنمية الأملاك.

موظفو الشركة لديهم الكفاءة والقدرة والخبرة في مجال التسويق العقاري وخدمة العملاء وتقديم أفضل الاستشارات لهم والتي تتناسب مع تطلعاتهم. وقد قامت الشركة بتسويق عدة مشاريع سكنية وحققنا نجاحات متتالية أثبتت من خلالها أنها تسعى لتكون من أفضل شركات التسويق العقاري في المملكة. وترتكز الإدارة في الشركة على مبادئ أربع (المصداقية – الكفاءة – الابتكار – الجودة)

- المصداقية: التزام المصداقية هي أساس تعاملنا مع شركائنا
- الكفاءة: في تعيين كوادرات ذات خبرة عالية
- الابتكار: في المنتجات العقارية والحلول التمويلية
- الجودة: نضمن جودة منتجاتنا وخدماتنا التي نقدمها لعملائنا

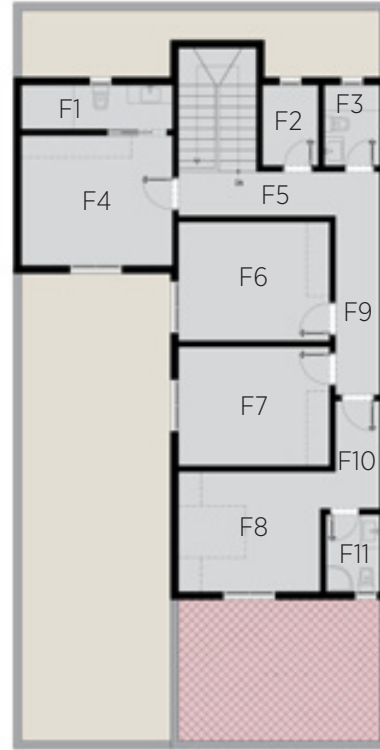
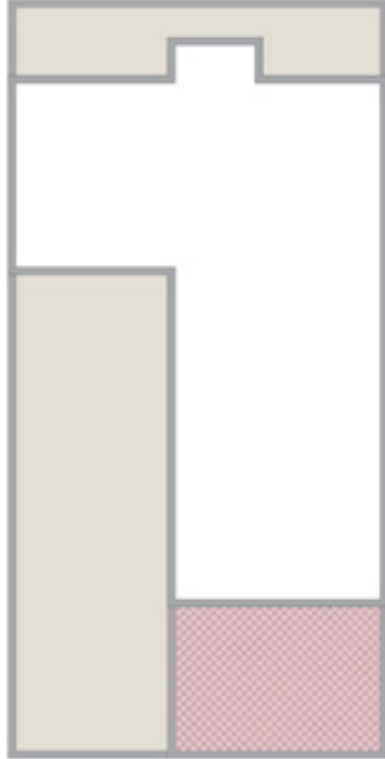






## مساحة الأرض: 200 متر مربع – تاون هاوس

## نموذج LA



### الدول الأول

1.20 x 2.90 m	بهو	F10
1.45 x 2.10 m	تواليت وحمام	F11

1.20 x 4 m	تواليت وحمام	F1
1.50 x 2.17 m	منطقة غسيل	F2
1.50 x 2.17 m	تواليت وحمام	F3
3.50 x 4 m	غرفة نوم 1	F4
1.20 wide	ممر	F5
3.20 x 4 m	غرفة نوم 3	F6
3.20 x 4 m	غرفة نوم 4	F7
3.20 x 4 m	غرفة نوم 2	F8
1.20 wide	ممر	F9

### الدور الأرضي

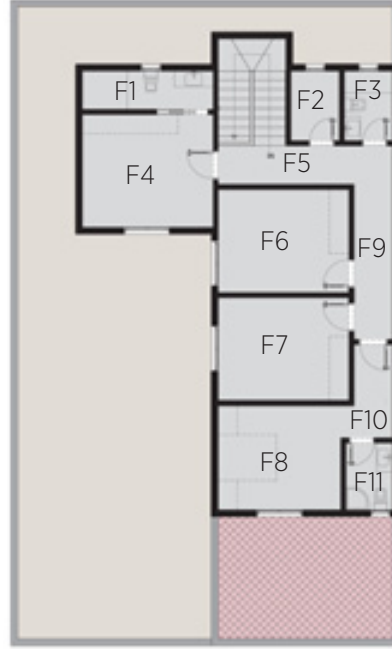
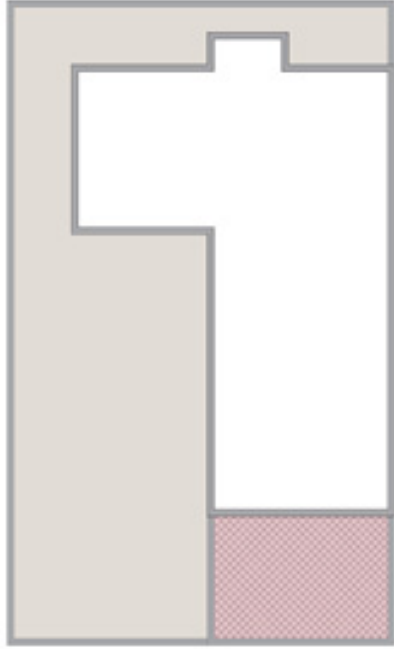
4 x 4.10 m	جلسة عائلية	G1
1 x 2.30 m	تواليت	G2
1.60 x 2.20 m	بهو	G3
0.95 x 2 m	تواليت وحمام	G4
2 x 2.30 m	غرفة الخادمت	G5
1.25 x 2.40m	بهو	G6
3 x 4 m	مطبخ	G7
4 x 7.90 m	منطقة مناظر طبيعية	G8
3.80 x 5.40 m	غرفة طعام	G9
3.80 x 5.40 m	غرفة جلوس	G10
1.45 x 3.90 m	بهو المدخل	G11
1.40 x 2.10 m	تواليت	G12
1.40 x 2.40 m	مغاسل	G13
4 x 5.50 m	مراب مفتوح	G14



مساحة البناء : 223 متر مربع

## مساحة الأرض: 240 متر مربع – متلاصقة

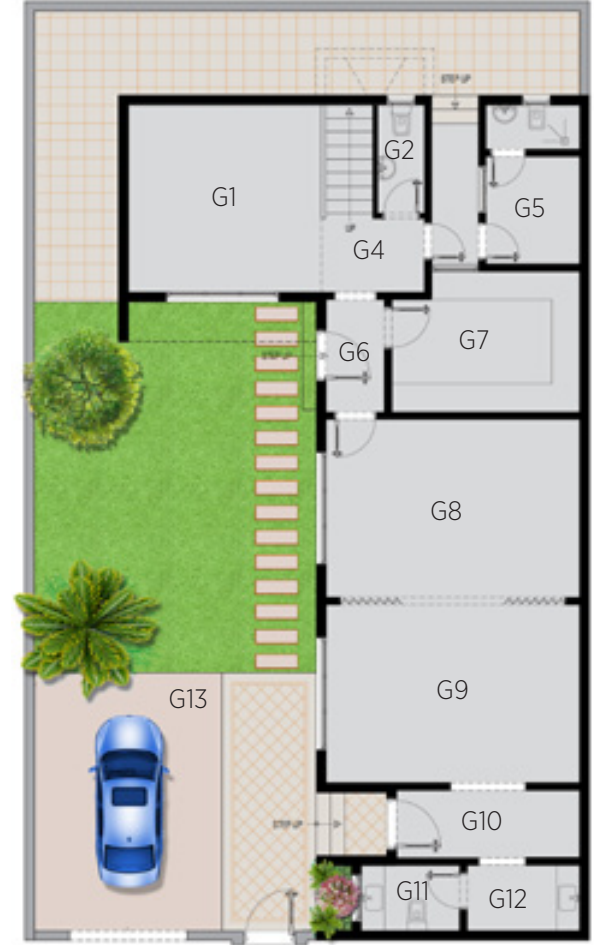
## نموذج LB



4 x 4.10 m
1 X 2.30 m
0.95 x 2 m
1.60 x 2.20 m
2 x 2.30 m
1.25 x 2.40 m
3 x 4 m
3.80 x 5.40 m
3.80 x 5.40 m
1.45 x 3.90 m
1.40 x 2.10
1.40 x 2.40 m
4 x 5.50 m

### الدور الأرضي

جلسة عائلية	G1
تواليت	G2
تواليت وحمام	G3
بهو	G4
غرفة خادمت	G5
بهو	G6
مطبخ	G7
غرفة طعام	G8
غرفة جلوس	G9
بهو مدخل	G10
تواليت	G11
مغاسل	G12
مرآب مفتوح	G13



### الدور الأول

1.20 x 4 m	تواليت وحمام	F1
1.50 x 2.17 m	منطقة مغسلة	F2
1.50x2.17m	تواليت وحمام	F3
3.50 x 4 m	غرفة نوم 1	F4
1.20m wide	ممر	F5
3.20 x 4 m	غرفة نوم 3	F6
3.20 x 4 m	غرفة نوم 4	F7
3.20 x 4 m	غرفة نوم 2	F8
1.20m wide	ممر	F9
1.20 x 2.90 m	بهو	F10
1.45 x 2.10 m	تواليت وحمام	F11

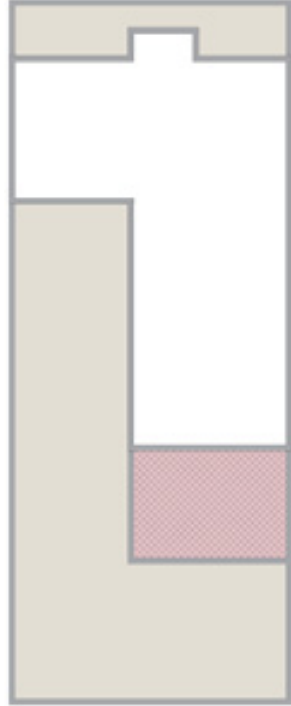
مساحة البناء : 223 متر مربع



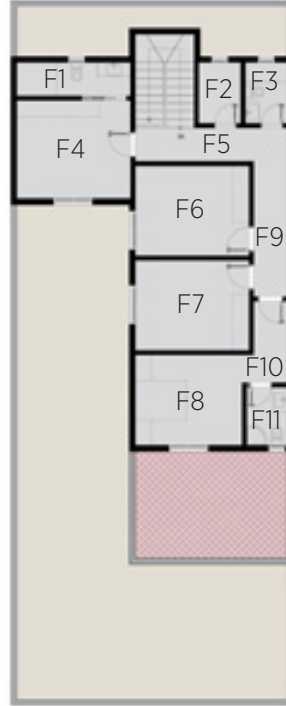


## مساحة الأرض: 250 متر مربع – تاون هاوس

## نموذج LC



السطح



الدول الأول

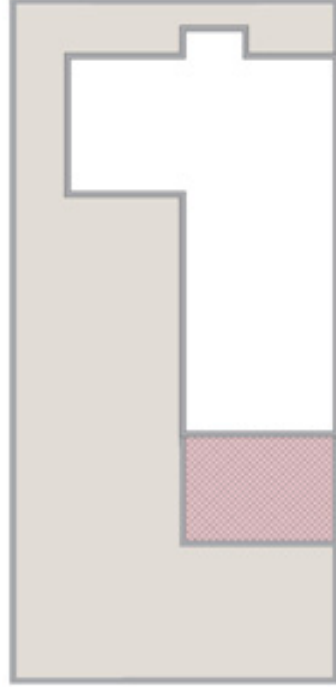
1.20 x 4 m	تواليت وحمام	F1
1.50 x 2.17 m	منطقة غسيل	F2
1.50 x 2.17 m	تواليت وحمام	F3
3.50 x 4 m	غرفة نوم 1	F4
1.20 wide	ممر	F5
3.20 x 4 m	غرفة نوم 3	F6
3.20 x 4 m	غرفة نوم 4	F7
3.20 x 4 m	غرفة نوم 2	F8
1.20 wide	ممر	F9
1.20 x 2.90 m	بهو	F10
1.45 x 2.10 m	تواليت وحمام	F11

مساحة البناء : 223 متر مربع

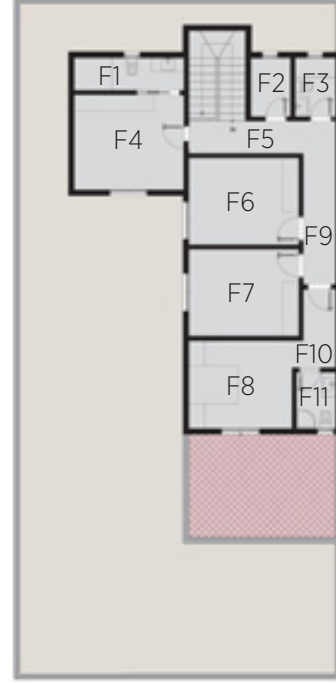
### الدور الأرضي

4 x 4.10 m	جلسة عائلية	G1
1 x 2.30 m	تواليت	G2
1.60 x 2.20 m	بهو	G3
0.95 x 2 m	تواليت وحمام	G4
2 x 2.30 m	غرفة الخادما	G5
1.25 x 2.40 m	بهو	G6
3 x 4 m	مطبخ	G7
4 x 10.45 m	منطقة مناظر طبيعية	G8
3.80 x 5.40 m	غرفة طعام	G9
3.80 x 5.40 m	غرفة جلوس	G10
1.45 x 3.90 m	بهو المدخل	G11
1.40 x 2.10 m	تواليت	G12
1.40 x 2.40 m	مغاسل	G13
5 x 5.80 m	حديقة أمامية	G14
4 x 7.95 m	مرآب مفتوح	G15





السطح



الدول الأول

- 4 x 4.10 m
- 1 x 2.30 m
- 1.60 x 2.20 m
- 0.95 x 2 m
- 2 x 2.30 m
- 1.25 x 2.40 m
- 3 x 4 m
- 3.80 x 5.40 m
- 3.80 x 5.40 m
- 1.45 x 3.90 m
- 1.40 x 2.10 m
- 1.40 x 2.40 m
- 5 x 5.80 m
- 4 x 7.95 m

الدور الأرضي

- G1 جلسة عائلية
- G2 تواليت
- G3 بهو
- G4 تواليت وحمام
- G5 غرفة الخادمت
- G6 بهو
- G7 مطبخ
- G8 غرفة طعام
- G9 غرفة جلوس
- G10 بهو المدخل
- G11 تواليت
- G12 مغاسل
- G13 حديقة أمامية
- G14 مرآب مفتوح



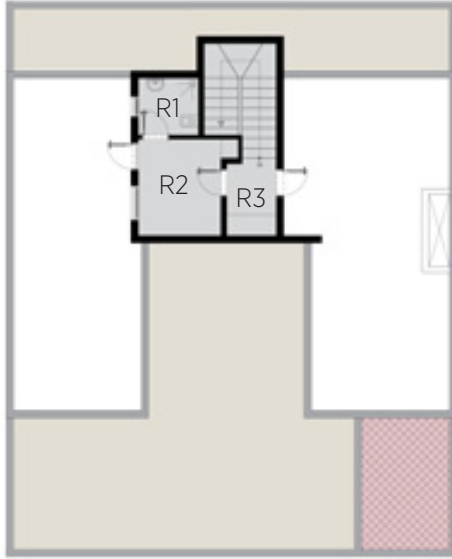
- |               |              |     |
|---------------|--------------|-----|
| 1.20 x 4 m    | تواليت وحمام | F1  |
| 1.50 x 2.17 m | منطقة غسيل   | F2  |
| 1.50 x 2.17 m | تواليت وحمام | F3  |
| 3.50 x 4 m    | غرفة نوم 1   | F4  |
| 1.20 wide     | ممر          | F5  |
| 3.20 x 4 m    | غرفة نوم 3   | F6  |
| 3.20 x 4 m    | غرفة نوم 4   | F7  |
| 3.20 x 4 m    | غرفة نوم 2   | F8  |
| 1.20 wide     | ممر          | F9  |
| 1.20 x 2.90 m | بهو          | F10 |
| 1.45 x 2.10 m | تواليت وحمام | F11 |





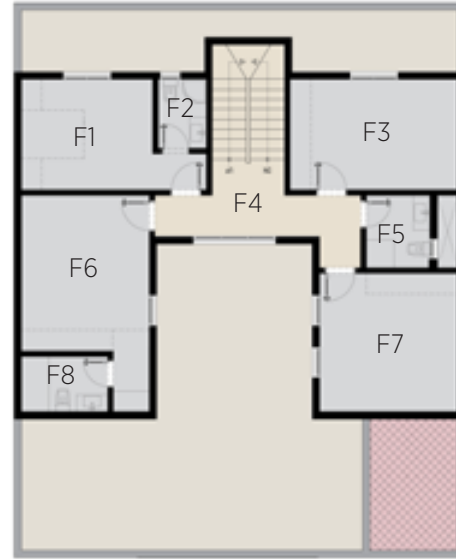
## مساحة الأرض: 208 متر مربع – تاون هاوس

## نموذج CY1



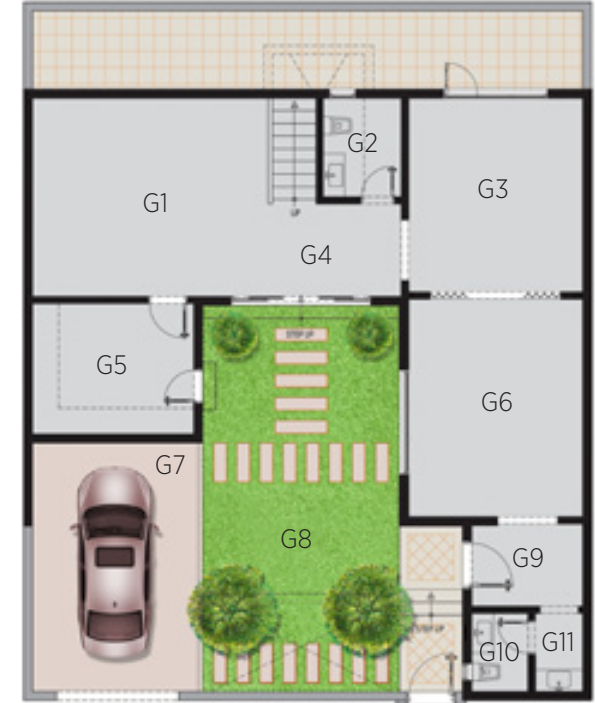
### السطح

1.65 x 1.75 m	تواليت وحمام	R1
2.40 x 2.80 m	غرفة الخادمت	R2
	منطقة غسيل	R3



### الدول الأول

3.20 x 3.80 m	غرفة نوم 2	F1
1.40 x 2 m	تواليت وحمام	F2
3.20 x 4.80 m	غرفة نوم 3	F3
1.20 wide	مدخل	F4
1.85 x 2.10 m	تواليت وحمام	F5
3.70 x 4.50 m	غرفة نوم 1	F6
4 x 4 m	غرفة نوم 4	F7
1.60 x 2.50 m	تواليت وحمام	F8



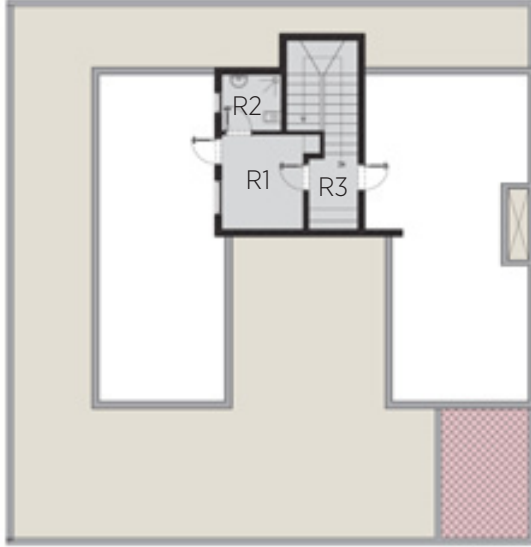
### الدور الأرضي

4.55 x 5.40 m	جلسة عائلية	G1
1.80 x 2.25 m	تواليت	G2
4 x 4.45 m	غرفة طعام	G3
2.10 x 3 m	إستقبال عائلي	G4
3 x 3.70 m	مطبخ	G5
4 x 5 m	غرفة جلوس	G6
3.9 x 5.70 m	مراب مفتوح	G7
4.50 x 9 m	منطقة مناظر طبيعية	G8
1.90 x 2.55 m	بهو	G9
1.30 x 1.80 m	تواليت	G10
1.10 x 1.80 m	مغاسل	G11

مساحة البناء : 243 متر مربع

مساحة الأرض: 248 متر مربع – متلاصقة

نموذج CY1A



### السطح

2.40 x 2.80 m	غرفة الخادمت	R1
1.65 x 1.75 m	تواليت وحمام	R2
	منطقة غسيل	R3



### الدول الأول

3.20 x 3.80m	غرفة نوم 2	F1
1.40 x 2 m	تواليت وحمام	F2
3.20 x 4.80 m	غرفة نوم 3	F3
1.20 m wide	مدخل	F4
1.85 x 2.10 m	تواليت وحمام	F5
3.70 x 4.50 m	غرفة نوم 1	F6
4 x 4m	غرفة نوم 4	F7
1.50 x 2.50 m	تواليت وحمام	F8



### الدور الأرضي

4.55 x 5.40 m	جلسة عائلية	G1
1.80 X 2.25 m	تواليت	G2
2.10 X 3 m	إستقبال عائلي	G3
4 X 4.45 m	غرفة طعام	G4
3 x 3.70 m	مطبخ	G5
4 X 5 m	غرفة جلوس	G6
3.90 x 5.70 m	مرأب مفتوح	G7
4.50 x 9 m	منطقة مناظر طبيعية	G8
1.90 x 2.55 m	بهو	G9
1.30 x 1.80 m	تواليت	G10
1.10 x 1.80 m	مغاسل	G11

مساحة البناء : 243 متر مربع





## مساحة الأرض: 300 متر مربع – تاون هاوس

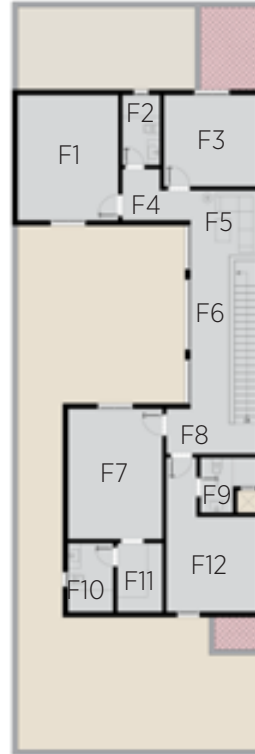
## نموذج CY2



السطح

4 x 5 m  
1.50 x 2.80 m  
3.65 x 3.80 m  
1.20 m wide  
2.75 x 2.60 m  
1.55 m wide  
3.75 x 5.20 m  
1.20 m wide  
1.20 x 2.35 m  
1.80 x 2.75 m  
1.80 x 2.75 m  
3.70 x 3.80 m

الدول الأول	
غرفة نوم 3	F1
تواليت وحمام	F2
غرفة نوم 4	F3
ممر	F4
جلسة ركنية	F5
ممر	F6
غرفة نوم رئيسية	F7
ممر	F8
تواليت وحمام	F9
تواليت وحمام	F10
غرفة ملابس	F11
غرفة نوم 2	F12



3.50 x 4.20 m  
3 x 3.50 m  
1 x 2.20 m  
2.15 x 2.40 m  
4 x 5 m  
1.50 x 2 m  
1.50 x 3 m  
3.65 x 3.80 m  
1.20 m wide  
1.40 x 2.65 m  
5.70 x 10.20 m  
2.40 x 3.10 m  
3.70 x 5 m  
3.75 x 5 m  
1.75 x 2.95 m  
1.20 x 1.80 m  
1.45 x 1.80 m  
1.50 x 1.80 m  
3.80 x 5.30 m

الدور الأرضي	
حديقة خلفية	G1
منطقة خدمات	G2
تواليت وحمام	G3
غرفة خدمات	G4
جلسة عائلية	G5
تواليت	G6
بهو	G7
مطبخ	G8
ممر	G9
منطقة غسيل	G10
فناء	G11
جلسة خارجية	G12
غرفة طعام	G13
غرفة جلوس	G14
بهو	G15
غرفة المعطف	G16
مغاسل	G17
تواليت	G18
مرآب مفتوح	G19

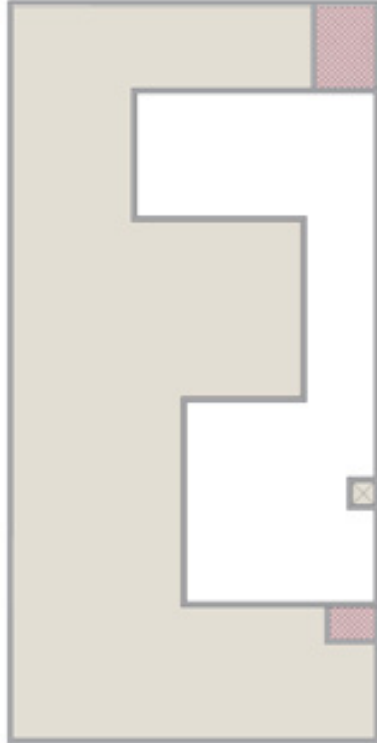


مساحة البناء : 289 متر مربع

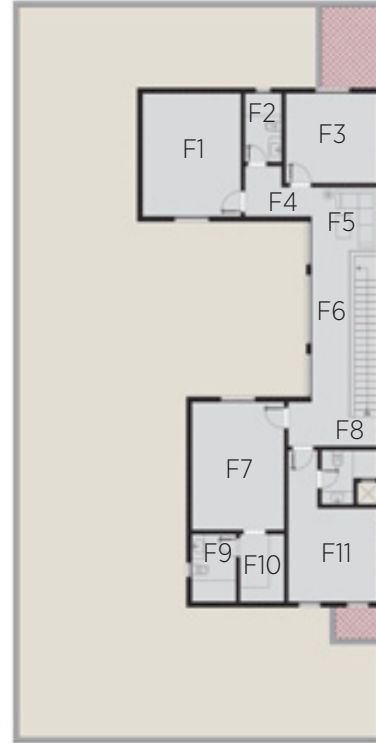


## مساحة الأرض: 450 متر مربع - متلاصقة

## نموذج CY2A



السطح



الدول الأول

4 x 5 m	غرفة نوم 3	F1
1.50 x 2.80 m	تواليت وحمام	F2
3.65 x 3.80 m	غرفة نوم 4	F3
1.20 m wide	ممر	F4
2.75 x 2.60 m	جلسة ركنية	F5
1.55 m wide	ممر	F6
3.75 x 5.20 m	غرفة نوم رئيسية	F7
1.20 m wide	ممر	F8
1.80 x 2.75 m	تواليت وحمام	F9
1.80 x 2.75 m	غرفة ملابس	F10
3.70 x 3.80 m	غرفة نوم 2	F11

3.50 x 4.20 m	حديقة خلفية	G1
3 x 3.50 m	منطقة خدمات	G2
1 x 2.20 m	تواليت وحمام	G3
2.15 x 2.40 m	غرفة خدمات	G4
4 x 5 m	جلسة عائلية	G5
1.50 x 2 m	تواليت	G6
1.50 x 3 m	بهو	G7
3.65 x 3.80 m	مطبخ	G8
1.20 m wide	ممر	G9
1.40 x 2.65 m	منطقة غسل	G10
2.40 x 3.10 m	جلسة خارجية	G11
3.70 x 5 m	غرفة طعام	G12
3.75 x 5 m	غرفة جلوس	G13
1.75 x 2.95 m	بهو	G14
1.20 x 1.80 m	غرفة المعطف	G15
1.45 x 1.80 m	مغاسل	G16
1.50 x 1.80 m	تواليت	G17
3.80 x 5.30 m	مرآب مفتوح	G18

الدور الأرضي	
حديقة خلفية	G1
منطقة خدمات	G2
تواليت وحمام	G3
غرفة خدمات	G4
جلسة عائلية	G5
تواليت	G6
بهو	G7
مطبخ	G8
ممر	G9
منطقة غسل	G10
جلسة خارجية	G11
غرفة طعام	G12
غرفة جلوس	G13
بهو	G14
غرفة المعطف	G15
مغاسل	G16
تواليت	G17
مرآب مفتوح	G18



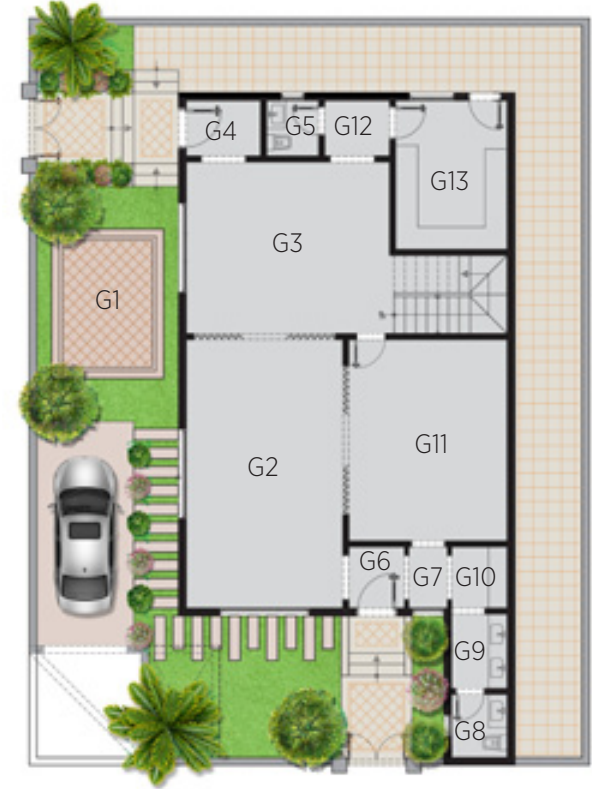
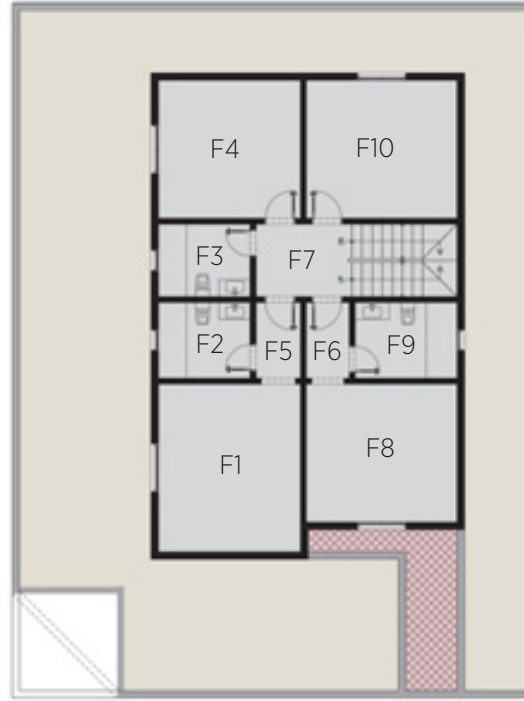
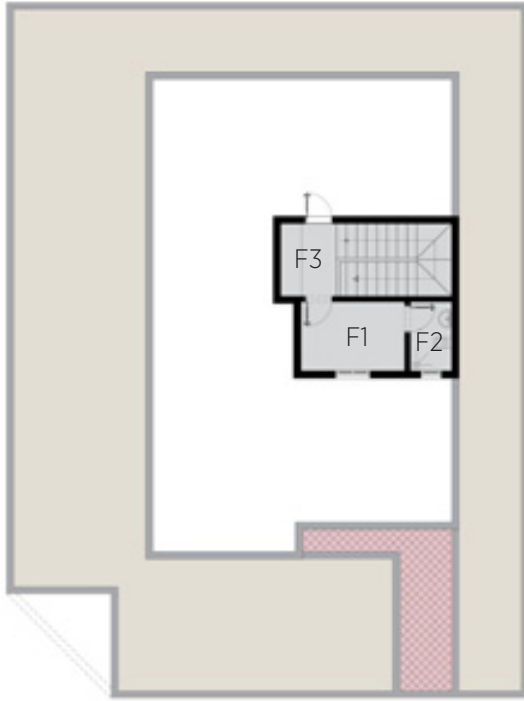
مساحة البناء : 289 متر مربع





مساحة الأرض: 300 متر مربع – منفصلة

نموذج CA1



### السطح

2 x 3 m	غرفة الكاديمات	R1
1.20 x 2 m	تواليت وحمام	R2
	منطقة غسيل	R3

### الدول الأول

4.10 x 4.85 m	غرفة نوم رئيسية	F1
2.20 x 2.65 m	تواليت وحمام	F2
2.10 x 2.65 m	تواليت وحمام	F3
4 x 4.10 m	غرفة نوم 4	F4
1.30 x 2.20 m	بهو	F5
2.10 x 2.75 m	بهو	F6
1.25 x 2.20 m	بهو	F7
4 x 4.35 m	غرفة نوم 2	F8
2.20 x 2.95 m	تواليت وحمام	F9
4 x 4.35 m	غرفة نوم 3	F10

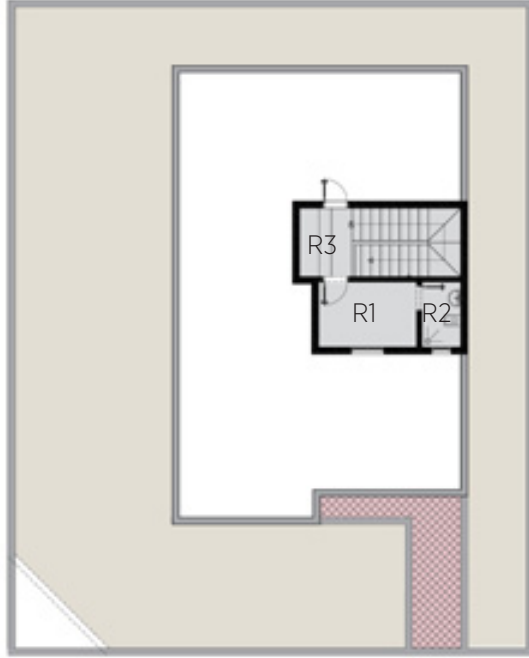
### الدور الأرضي

3 x 4 m	جلسة خارجية	G1
4.20 x 7.20 m	غرفة جلوس	G2
4.80 x 5.45 m	جلسة عائلية	G3
1.50 x 2 m	بهو	G4
1.40 x 1.50 m	تواليت	G5
1.50 x 1.65 m	بهو	G6
1 x 1.65 m	دهليز	G7
1.50 x 1.70 m	تواليت	G8
1.50 x 2 m	مغاسل	G9
1.50 x 1.65 m	غرفة المعطف	G10
4.25 x 5.40 m	غرفة طعام	G11
1.50 x 1.75 m	بهو خدمة	G12
3 x 4 m	مطبخ	G13

مساحة البناء : 279 متر مربع

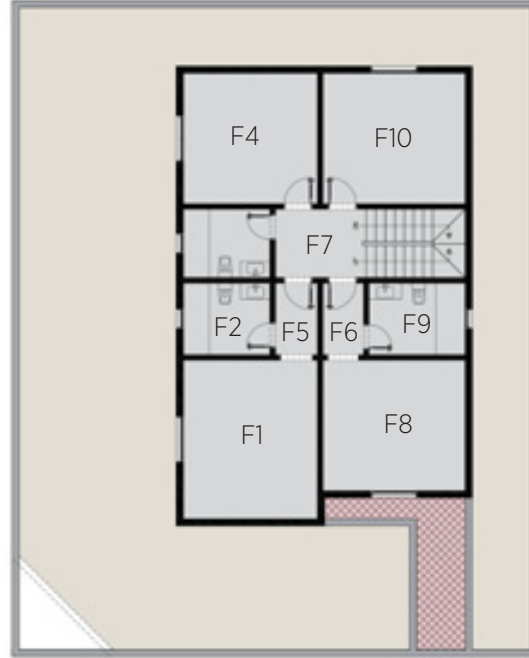
مساحة الأرض: 320 متر مربع – منفصلة

نموذج CA2



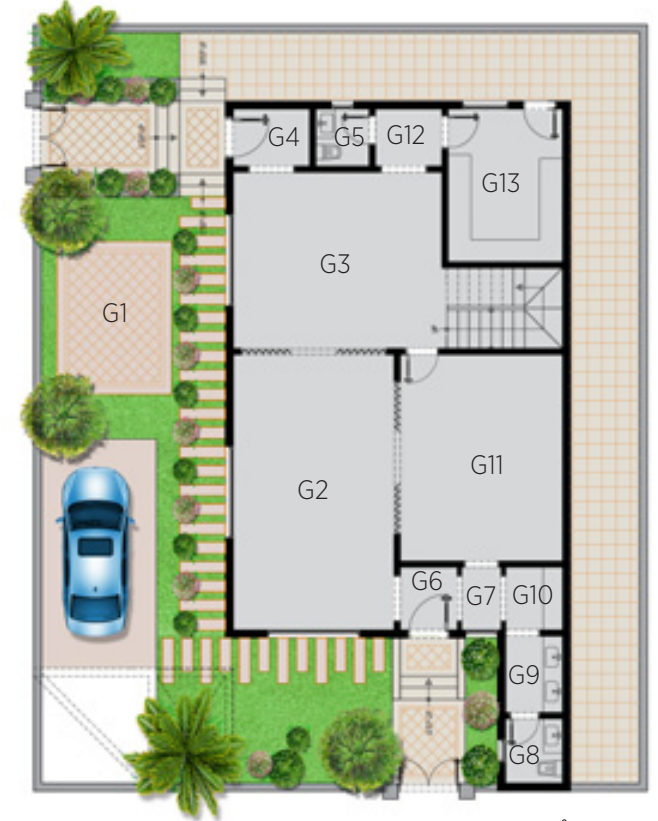
السطح

2 x 3 m	غرفة الخادمت	R1
1.20 x 2 m	تواليت وحمام	R2
	منطقة غسيل	R3



الدول الأول

4.10 x 4.85 m	غرفة نوم رئيسية	F1
2.20 x 2.65 m	تواليت وحمام	F2
2.10 x 2.65 m	تواليت وحمام	F3
4 x 4.10 m	غرفة نوم 4	F4
1.30 x 2.20 m	بهو	F5
2.10 x 2.75 m	بهو	F6
1.25 x 2.20 m	بهو	F7
4 x 4.35 m	غرفة نوم 2	F8
2.20 x 2.95 m	تواليت وحمام	F9
4 x 4.35 m	غرفة نوم 3	F10



الدور الأرضي

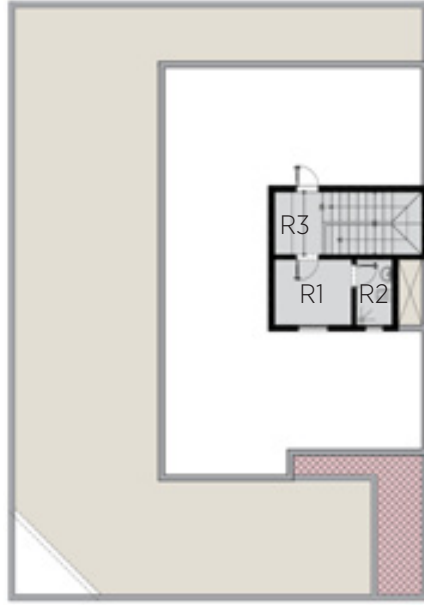
3 x 4 m	جلسة خارجية	G1
4.20 x 7.20 m	غرفة جلوس	G2
4.80 x 5.45 m	جلسة عائلية	G3
1.50 x 2 m	بهو	G4
1.40 x 1.50 m	تواليت	G5
1.50 x 1.65m	بهو	G6
1 x 1.65 m	دهليز	G7
1.50 x 1.70 m	تواليت	G8
1.50 x 2 m	مغاسل	G9
1.50 x 1.65 m	غرفة المعطف	G10
4.25 x 5.40 m	غرفة طعام	G11
1.50 x 1.75 m	بهو خدمة	G12
3 x 4 m	مطبخ	G13

مساحة البناء : 279 متر مربع



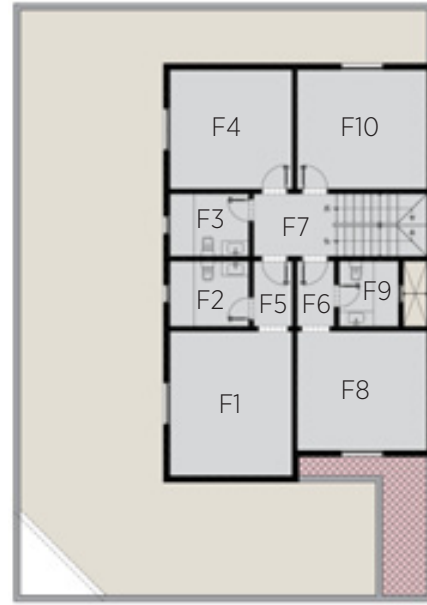
## مساحة الأرض: 280 متر مربع – متلاصقة

## نموذج CA3



### السطح

2.20 x 2.60 m	غرفة الخادمت	R1
1.20 x 2.20 m	تواليت وحمام	R2
	منطقة غسل	R3

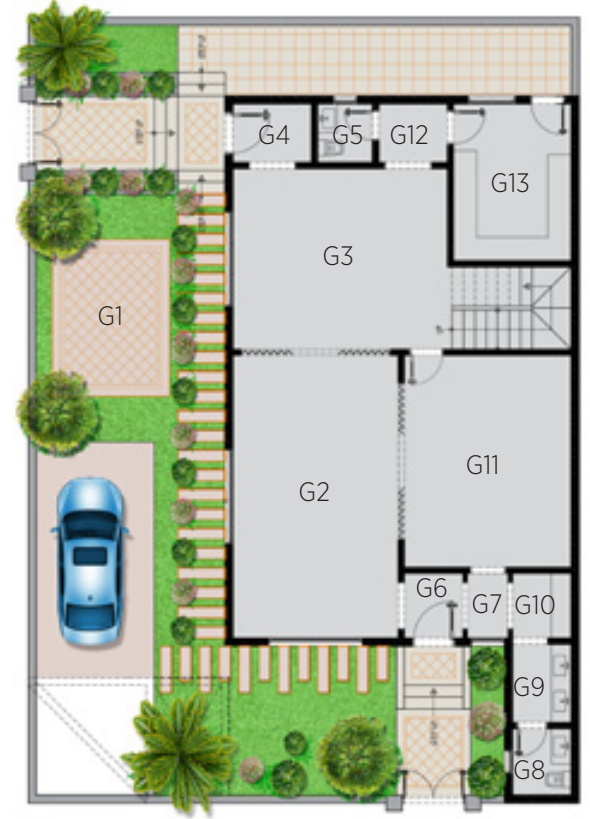


### الدول الأول

4.10 x 4.85 m	غرفة نوم رئيسية	F1
2.20 x 2.65 m	تواليت وحمام	F2
2.10 x 2.65 m	تواليت وحمام	F3
4 x 4.10 m	غرفة نوم 4	F4
1.30 x 2.20 m	بهو	F5
2.10 x 2.75 m	بهو	F6
1.25 x 2.20 m	بهو	F7
4 x 4.35 m	غرفة نوم 2	F8
2.0 x 2.20 m	تواليت وحمام	F9
4 x 4.35 m	غرفة نوم 3	F10

3 x 4 m	جلسة خارجية	G1
4.20 x 7.20 m	غرفة جلوس	G2
4.80 x 5.45 m	جلسة عائلية	G3
1.50 x 2 m	بهو	G4
1.40 x 1.50 m	تواليت	G5
1.50 x 1.65 m	بهو	G6
1 x 1.65 m	دهليز	G7
1.50 x 1.70 m	تواليت	G8
1.50 x 2 m	مغاسل	G9
1.50 x 1.65 m	غرفة المعطف	G10
4.25 x 5.40 m	غرفة طعام	G11
1.50 x 1.75 m	بهو خدمة	G12
3 x 4 m	مطبخ	G13

### الدور الأرضي



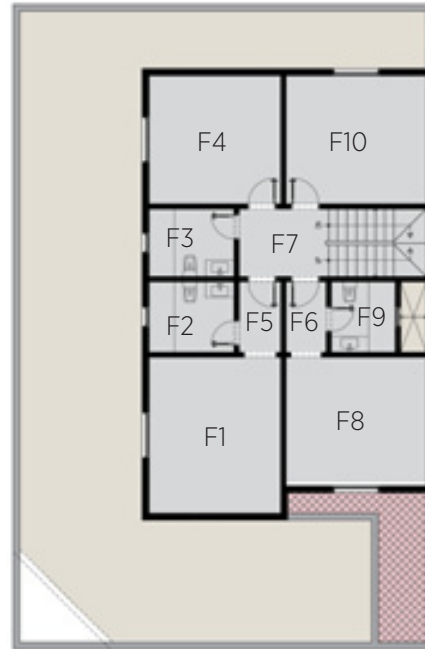
## مساحة الأرض: 260 متر مربع – متلاصقة

## نموذج CA4



السطح

2.20 x 2.60 m	غرفة الخادمتان	R1
1.20 x 2.20 m	تواليت وحمام	R2
	منطقة غسيل	R3



الدول الأول

4.10 x 4.85 m	غرفة نوم رئيسية	F1
2.20 x 2.65 m	تواليت وحمام	F2
2.10 x 2.65 m	تواليت وحمام	F3
4 x 4.10 m	غرفة نوم 4	F4
1.30 x 2.20 m	بهو	F5
2.10 x 2.75 m	بهو	F6
1.25 x 2.20 m	بهو	F7
4 x 4.35 m	غرفة نوم 2	F8
2 x 2.20 m	تواليت وحمام	F9
4 x 4.35 m	غرفة نوم 3	F10

الدور الأرضي

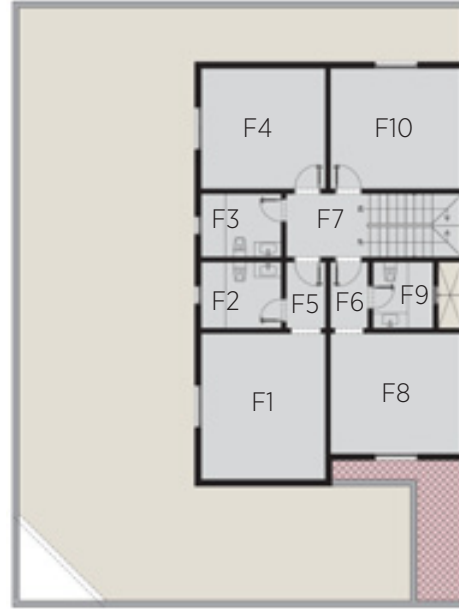
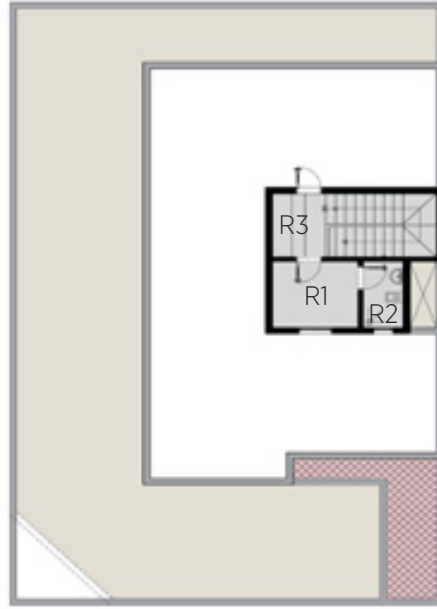
3 x 4 m	جلسة خارجية	G1
4.20 x 7.20 m	غرفة جلوس	G2
4.80 x 5.45 m	جلسة عائلية	G3
1.50 x 2 m	بهو	G4
1.40 x 1.50 m	تواليت	G5
1.50 x 1.65 m	بهو	G6
1 x 1.65 m	دهليز	G7
1.50 x 1.70 m	تواليت	G8
1.50 x 2 m	مغاسل	G9
1.50 x 1.65 m	غرفة المعطف	G10
4.25 x 5.40 m	غرفة طعام	G11
1.50 x 1.75 m	بهو خدمة	G12
3 x 4 m	مطبخ	G13



مساحة البناء : 277 متر مربع

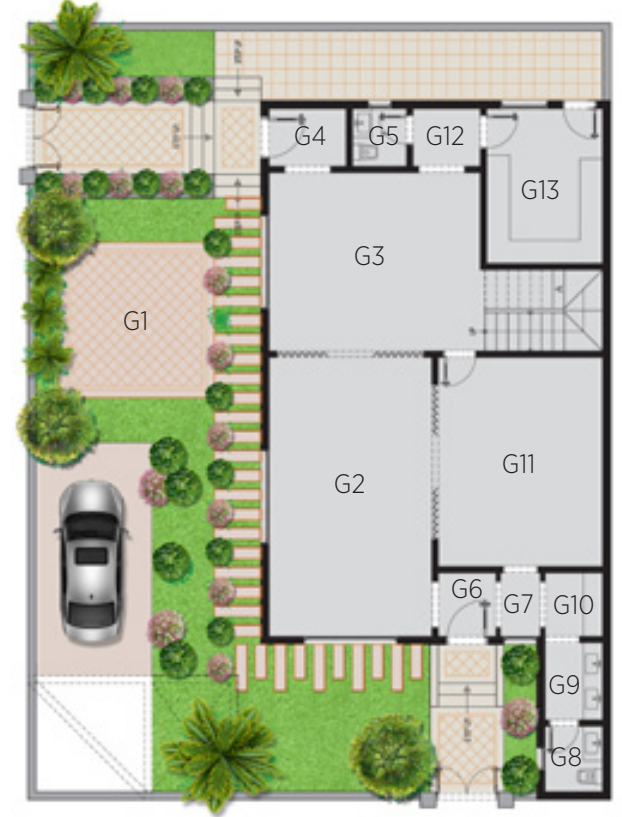
## مساحة الأرض: 300 متر مربع – متلاصقة

## نموذج CA5



### الدور الأرضي

4 x 4 m	جلسة خارجية	G1
4.20 x 7.20 m	غرفة جلوس	G2
4.60 x 5.45 m	جلسة عائلية	G3
1.50 x 2 m	بهو	G4
1.40 x 1.50 m	تواليت	G5
1.50 x 1.65 m	بهو	G6
1 x 1.65 m	دهليز	G7
1.50 x 1.70 m	تواليت	G8
1.50 x 2 m	مغاسل	G9
1.50 x 1.65 m	غرفة المعطف	G10
4.25 x 5.40 m	غرفة طعام	G11
1.50 x 1.75 m	بهو خدمة	G12
3 x 4 m	مطبخ	G13



### السطح

2.20 x 2.60 m	غرفة الخادمت	R1
2.0 x 21.20 m	تواليت وحمام	R2
	منطقة غسيل	R3

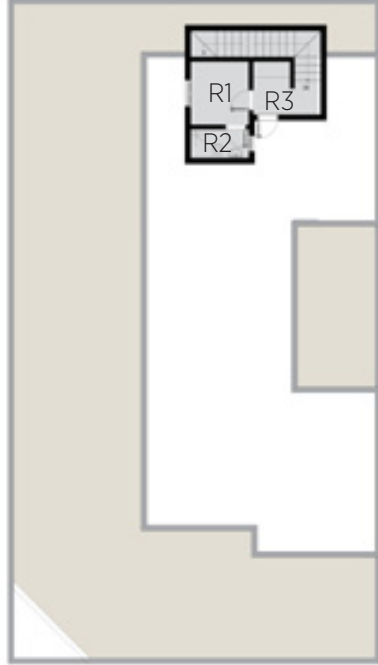
### الدول الأول

4.10 x 4.85 m	غرفة نوم رئيسية	F1
2.20 x 2.65 m	تواليت وحمام	F2
2.10 x 2.65 m	تواليت وحمام	F3
4 x 4.10 m	غرفة نوم ٤	F4
1.30 x 2.20 m	بهو	F5
2.10 x 2.75 m	بهو	F6
1.25 x 2.20 m	بهو	F7
4 x 4.35 m	غرفة نوم 2	F8
2 x 2.20 m	تواليت وحمام	F9
4 x 4.35 m	غرفة نوم 3	F10

مساحة البناء : 277 متر مربع

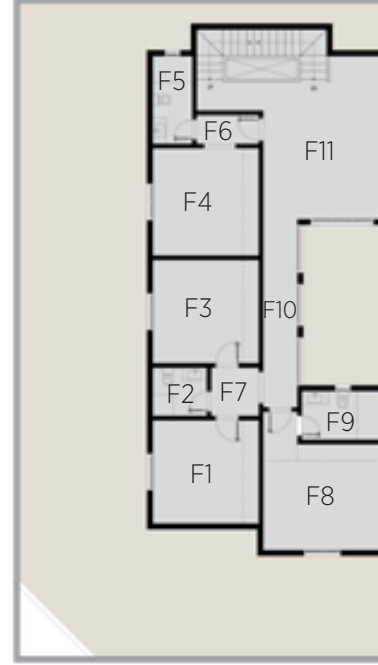






السطح

2.20 x 2.40 m	غرفة الخادمت	R1
1.10 x 2.20 m	تواليت وحمام	R2
	منطقة غسيل	R3



الدول الأول

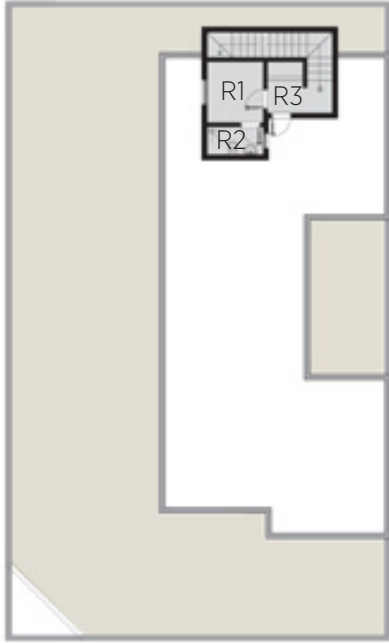
3.90 x 4 m	غرفة نوم 4	F1
1.80 x 2 m	تواليت وحمام	F2
3.90 x 4 m	غرفة نوم 3	F3
4 x 4 m	غرفة نوم رئيسية	F4
1.50 x 3.20 m	تواليت وحمام	F5
1.80 x 1.80 m	بهو	F6
1.10 x 2.35 m	بهو	F7
4 x 4.45 m	غرفة نوم 2	F8
1.85 x 3 m	تواليت وحمام	F9
1.20 m wide	ممر	F10
4.45 x 6.15 m	جلسة عائلية	F11

4 x 4 m	جلسة خارجية	G1
1.50 x 1.70 m	تواليت	G2
1.70 x 2 m	مغاسل	G3
1.20 x 1.70 m	بهو	G4
2 x 2.40 m	شرفة مدخل	G5
2 x 2.15 m	بهو	G6
4 x 5.45 m	غرفة طعام	G7
5.45 x 8.30 m	جلسة عائلية	G8
1.50 x 2.40 m	بهو	G9
4.45 x 6 m	غرفة جلوس	G10
3 x 6 m	فناء	G11
3 x 4.50 m	مطبخ	G12
1.15 x 1.50 m	بهو	G13
1.50 x 1.70 m	تواليت	G14

الدول الأرضي

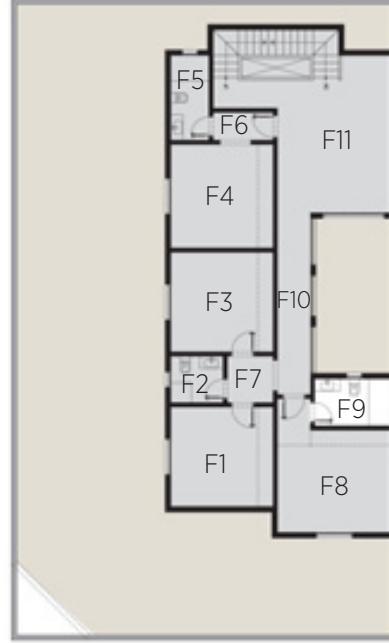
4 x 4 m	جلسة خارجية	G1
1.50 x 1.70 m	تواليت	G2
1.70 x 2 m	مغاسل	G3
1.20 x 1.70 m	بهو	G4
2 x 2.40 m	شرفة مدخل	G5
2 x 2.15 m	بهو	G6
4 x 5.45 m	غرفة طعام	G7
5.45 x 8.30 m	جلسة عائلية	G8
1.50 x 2.40 m	بهو	G9
4.45 x 6 m	غرفة جلوس	G10
3 x 6 m	فناء	G11
3 x 4.50 m	مطبخ	G12
1.15 x 1.50 m	بهو	G13
1.50 x 1.70 m	تواليت	G14





السطح

2.20 x 2.40 m	غرفة الخادمت	R1
1.10 x 2.20 m	تواليت وحمام	R2
	منطقة غسيل	R3

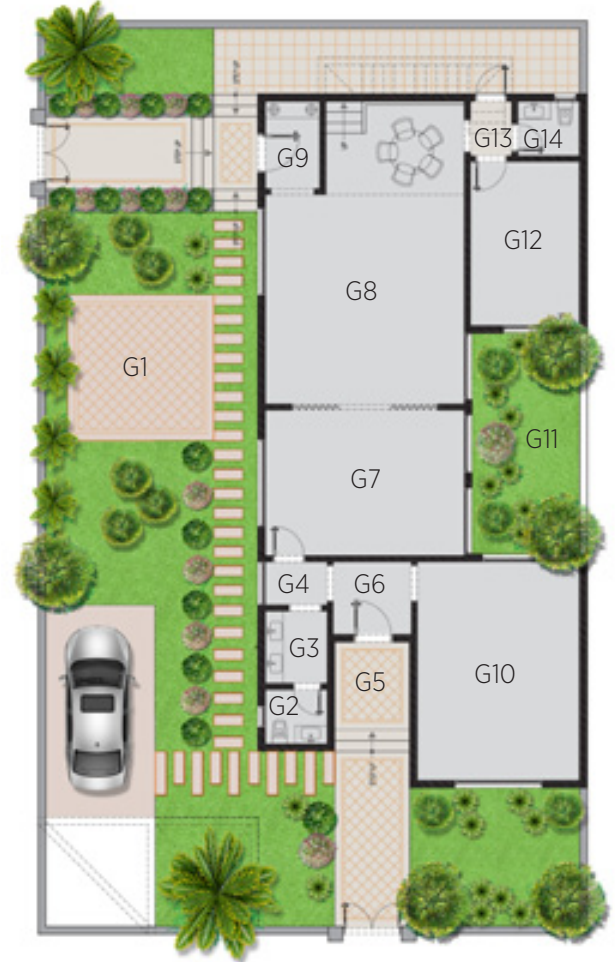


الدول الأول

3 x 4 m	غرفة نوم 4	F1
1.80 x 2 m	تواليت وحمام	F2
3.90 x 4 m	غرفة نوم 3	F3
4 x 4 m	غرفة نوم رئيسية	F4
1.50 x 3.20 m	تواليت وحمام	F5
1.80 x 1.80 m	بهو	F6
1.10 x 2.35 m	بهو	F7
4 x 4.45 m	غرفة نوم 2	F8
1.85 x 3 m	تواليت وحمام	F9
1.20 m wide	ممر	F10
4.45 x 6.15m	جلسة عائلية	F11

الدور الأرضي

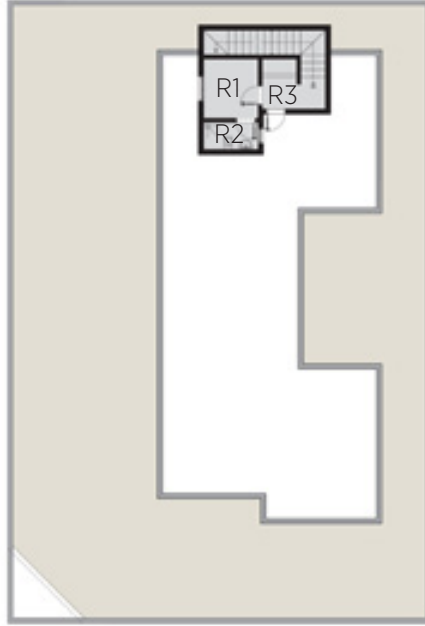
4 x 4 m	جلسة خارجية	G1
1.50 x 1.70 m	تواليت	G2
1.70 x 2 m	مغاسل	G3
1.20 x 1.70m	بهو	G4
2 x 2.40 m	شرفة مدخل	G5
2 x 2.15 m	بهو	G6
4 x 5.45 m	غرفة طعام	G7
5.45 x 8.30 m	جلسة عائلية	G8
1.50 x 2.40 m	بهو	G9
4.45 X 6 m	غرفة جلوس	G10
3 x 6 m	فناء	G11
3 x 4.50 m	مطبخ	G12
1.15 x 1.50 m	بهو	G13
1.50 x 1.70 m	تواليت	G14





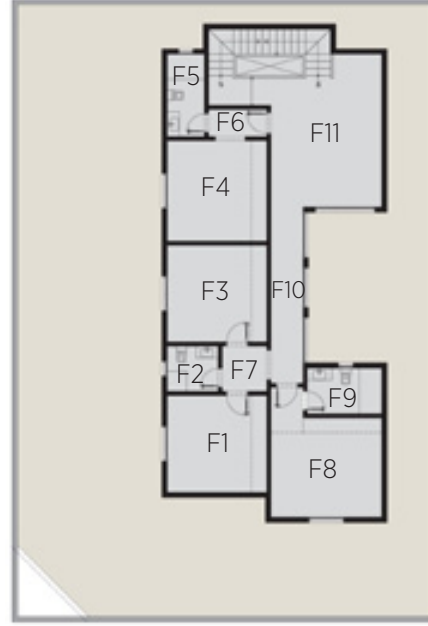
## مساحة الأرض: 425 متر مربع - منفصلة

## نموذج CB3



السطح

2.20 x 2.40 m	غرفة الخادمت	R1
1.10 x 2.20 m	تواليت وحمام	R2
	منطقة غسيل	R3



الدول الأول

3.90 x 4 m	غرفة نوم 4	F1
1.80 x 2 m	تواليت وحمام	F2
3.90 x 4 m	غرفة نوم 3	F3
4 x 4 m	غرفة نوم رئيسية	F4
1.50 x 3.20 m	تواليت وحمام	F5
1.80 x 1.80 m	بهو	F6
1.10 x 2.35 m	بهو	F7
4 x 4.45 m	غرفة نوم 2	F8
1.85 x 3 m	تواليت وحمام	F9
1.20 m wide	ممر	F10
4.45 x 6.15 m	جلسة عائلية	F11

4 x 4 m	جلسة خارجية	G1
1.50 x 1.70 m	تواليت	G2
1.70 x 2 m	مغاسل	G3
1.20 x 1.70 m	بهو	G4
2 x 2.40 m	شرفة مدخل	G5
2 x 2.15 m	بهو	G6
4 x 5.45 m	غرفة طعام	G7
5.45 x 8.30 m	جلسة عائلية	G8
1.50 x 2.40 m	بهو	G9
4.45 X6 m	غرفة جلوس	G10
6 x 6 m	فناء	G11
3 x 4.50 m	مطبخ	G12
1.15 x 1.50 m	بهو	G13
1.50 x 1.70 m	تواليت	G14



مساحة البناء : 318 متر مربع

# مخطط تقسيم المشروع









## المواصفات و التشغيل :

### المقاييس المعمارية

- ارضيات الوحدة من البورسلان او السيراميك المطابق للمواصفات و المقاييس السعودية
- جدران الحمامات (في منطقة الاستحمام ) من البورسلان او السيراميك المطابق للمواصفات و المقاييس السعودية مع دهان مقاوم للرطوبة في باقي مناطق الحمام
- الدهانات الداخلية بلاستيك مطابق للمواصفات و المقاييس السعودية
- الأبواب الداخليه خشبية كبس شامي ومكسية بقشرة MDF مع اكسسوارات عالية الجودة و الأبواب الخارجية مع باب السور حديد نوافذ الوحدة المنيوم او UPVC مع زجاج مضاعف 6 الدرج الداخلي من البورسلان او جرانيت المطابق للمواصفات و المقاييس السعودية
- الواجهات الخارجية بلوك معزول بسماكة 20 سم
- أبواب الكراج لغاف او Bi-Fold من افضل الماركات مع محركات من ماركات عالمية
- ارضيات الخارجية من الانترلوك المطابق للمواصفات و المقاييس السعودية
- ارضيات السطح الأخير من البحص سماكة 5 سم
- عزل ارضيات الحمامات طبقة من ميمبرين او دهان مطاطي او فايبر مطابق للمواصفات و المقاييس السعودية
- عزل السطح طبقة من ميمبرين او بولي يوريثان

### المقاييس الانشائية

- الهيكل الانشائي من الخرسانة المسلحة
- حديد التسليح مطابق للمواصفات و المقاييس السعودية و الكود السعودي
- الخرسانه مطابقة للمواصفات و المقاييس السعودية و الكود السعودي
- التنفيذ يتم تحت اشراف كادر هندسي من قبل شركات متخصصة حسب المواصفات و المخططات الخاصة بالمشروع

### المقاييس الميكانيكية

- انابيب الصرف من UPVC-Class 4 او ما يعادلها حسب المواصفات و المقاييس السعودية وانابيب التنفيس UPVC-Class 3
- انابيب التغذية للمياه الحارة و الباردة من PPR او ما يعادلها حسب المواصفات و المقاييس السعودية
- كراسي الحمامات مطابقة للمواصفات و المقاييس السعودية
- المغاسل مطابقة للمواصفات و المقاييس السعودية
- سيتم تأسيس للسخانات بجميع دورات المياه
- سيتم التأسيس للتكيف سبليت عن طريق مواسير PVC- Class 3 لامرار المواسير النحاسيه
- تصريف التكايف الناتج من خلال انابيب UPV-Class3 قطر 20mm الى المصرف الأرضي المناسب
- التهوية عن طريق تركيب Inline Ventilation Fan Duct للحمامات والمطابخ

### المقاييس الكهربائية

- الكابلات و الاسلاك من المصانع (بحرة, الفنار, السعودي, البحر الأحمر) او ما يعادلها بالمواصفات و المقاييس السعودية
- اللوحات الكهربائية (الترا, الفنار, انتاج محلي) او ما يعادلها بالمواصفات و المقاييس السعودية
- المفاتيح و الافياش من (ناس, الفنار, انتاج محلي) او ما يعادلها حسب المواصفات و المقاييس السعودية

## الضمانات

- ضمان اعمال الهيكل الانشائي للوحدة السكنية لمدة " 10 " عشر سنوات.
- ضمان العزل المائي لمدة " 10 " سنوات.
- ضمان الاعمال للوحدة السكنية (السباكة-الكهرباء) لمدة " 1 " سنة



موقع مشروع: مسكن هايتس



# مسكن هايتس

من  
دوران  
شركه مسكن العربيه



أيكيا

الجزيرة



Image © 2019 DroneSpace









نحن مستعدون لتقديم أفضل الاستشارات لكم فلا تترددو بالاتصال بنا

9200 10 280

053 290 3999

✉ info@firstlocation.net

🐦 location\_sa

📷 location\_sa1